



ว่าที่ร้อยตรีดิษฐ์ พิทักษ์อรุณพ
นายแพทย์สาธารณสุขจังหวัดอุทัยธานี

เป็นองค์กรบริหารจัดการระบบสุขภาพต้นแบบ
สถานบริการมีคุณภาพมาตรฐาน
บุคลากรมีสมรรถนะและความสุข ประชาชนสุขภาพดี



นโยบายมุ่งเน้น ปี 2566

นายอนุทิน ชาญวีรกูล

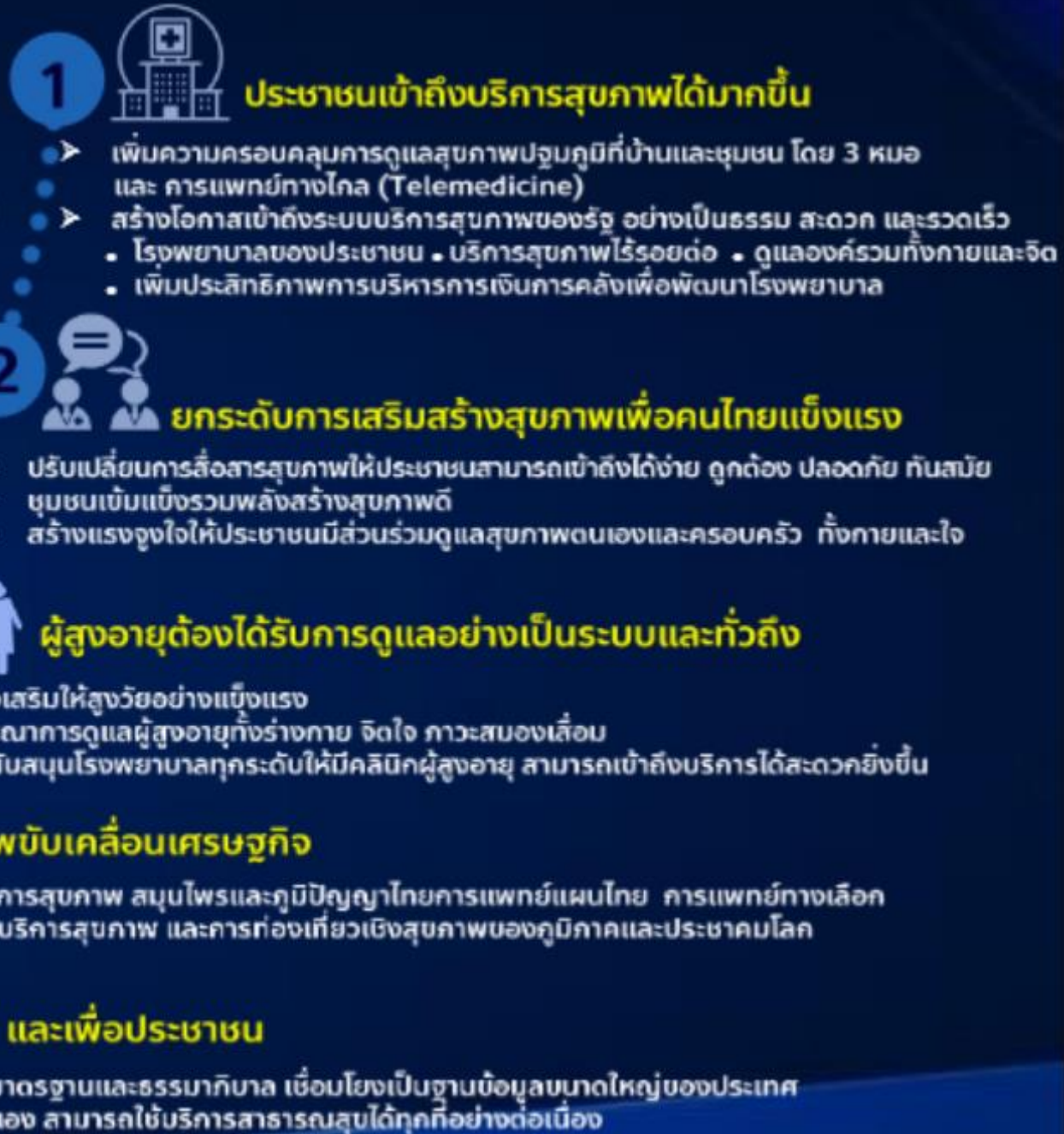
รองนายกรัฐมนตรีและรัฐมนตรีว่าการกระทรวงสาธารณสุข

คนไทยสุขภาพดี เศรษฐกิจมั่นคง
(Health for Wealth)



สู่เป้าหมาย

“ประชาชนแข็งแรง เศรษฐกิจไทยเข้มแข็ง
ประเทศไทยแข็งแรง”



นโยบายและทิศทางการดำเนินงาน

กระทรวงสาธารณสุข

ประจำปีงบประมาณ พ.ศ. 2566 - 2568

นายแพทย์โอภาส การย์กวินพงศ์
ปลัดกระทรวงสาธารณสุข

**“สุขภาพคนไทย
เพื่อสุขภาพประเทศไทย”**

หลักปฏิบัติในการทำงาน

ท ทำทันที

ท ทำต่อเนื่อง

ท ทำและพัฒนา



**เพิ่มประสิทธิภาพการสื่อสาร ยกระดับการสร้างความรู้
ด้านสุขภาพในทุกมิติ**

- ประชาชนสามารถเข้าถึงข้อมูลข่าวสาร ได้อย่างถูกต้อง เป็นปัจจุบัน สะดวกรวดเร็ว เพื่อพัฒนาศักยภาพคนทุกช่วงวัยให้สามารถดูแลสุขภาพกาย-ใจ ของตนเอง ครอบครัวและชุมชนให้แข็งแรง

ยกระดับระบบบริการรองรับสังคมสูงวัย และลดอัตราการตายโรคสำคัญ

- เสริมความเข้มแข็งของระบบบริการสุขภาพปฐมภูมิ เพิ่มศักยภาพสามหมอ
- ปรับโฉมโรงพยาบาลทุกแห่งให้เป็น “โรงพยาบาลของประชาชน”
- เพิ่มขีดความสามารถระบบบริการและเครือข่ายโดย “ผู้ป่วยเป็นศูนย์กลาง”

ผลักดันการบริการทางการแพทย์และสาธารณสุขสู่ยุคดิจิทัล

- โรงพยาบาลทุกแห่งใช้การแพทย์ทางไกล (Telemedicine)
- พัฒนาระบบข้อมูลสุขภาพให้เอื้อต่อการบริการอย่างไร้รอยต่อ และพัฒนาระบบสาธารณสุขให้มีประสิทธิภาพยิ่งขึ้น
- เร่งพัฒนานวัตกรรมทางการแพทย์

ยกระดับความมั่นคงทางสุขภาพ

- เตรียมพร้อมรับภาวะฉุกเฉินทางการแพทย์และสาธารณสุข ของประเทศในอนาคต

**ส่งเสริมให้ประเทศไทยเป็นศูนย์กลางทางการแพทย์และ
สุขภาพนานาชาติ**

- สนับสนุนการแพทย์แผนไทยและการแพทย์ทางเลือก สนุนไพร่ ภูมิปัญญาไทย และการท่องเที่ยวเชิงสุขภาพ เพื่อเพิ่มมูลค่าทางเศรษฐกิจของประเทศ

**พัฒนาองค์กรสมรรถนะสูง และบุคลากรมีคุณภาพชีวิต
ในการทำงานที่ดีขึ้น**

- เสริมสร้างสมรรถนะองค์กร ด้วยแนวทาง 4T Trust Teamwork & Talent Technology Target
- บุคลากรมีคุณภาพชีวิตในการทำงานที่ดีขึ้น

นโยบายมุ่งเน้น เขตสุขภาพที่ 3 ปี 2566

1. Promotion Prevention Protection & Health Literacy Excellence

- ส่งเสริมสุขภาพทุกกลุ่มวัย
- Health Literacy กลุ่มเป้าหมาย
- การคุ้มครองผู้บริโภค และการจัดสภาพแวดล้อมที่เอื้อต่อการส่งเสริมสุขภาพ
- การพัฒนาระบบการแพทย์ฉุกเฉินด้านสาธารณสุข และบริหารจัดการภัยพิบัติด้านสุขภาพ



3. Human & Technology Excellence

- Resource Sharing การใช้ทรัพยากรร่วมกัน
- Telemedicine : Medical application



4. Governance Excellence

- การบริหารจัดการการเงินแบบยั่งยืน
- หน่วยงานผ่านมาตรฐานคุณภาพองค์กร



2. Service Excellence



Stroke

มาตรการเพื่อลดอัตราการตาย
ค้นหาความเสี่ยง



Trauma

พัฒนาระบบบริการ
พัฒนาระบบส่งต่อ



STEMI

ค้นหาความเสี่ยง



Cancer

การเข้าถึงการรักษา



Sepsis

แนวทางปฏิบัติ



Herbs

ทดแทนยาแผนปัจจุบัน
เพิ่มมูลค่าทางเศรษฐกิจ

ประเด็นการขับเคลื่อนนโยบายกระทรวงสาธารณสุข ปี 66

1 องค์กร บุคลากร และการสื่อสารองค์กร

องค์กรสมรรถนะสูงตามแนวทาง 4T (Trust, Teamwork & Talent, Technology, Targets) บุคลากรมีคุณภาพชีวิตในการทำงานที่ดีขึ้น มีสมดุลชีวิตกับการทำงาน ปรับตัวยืดหยุ่นในภาวะวิกฤติ การสื่อสารภายในองค์กรรวดเร็วแม่นยำ

นพ.ทวีศิลป์ วิชาญโยธิน ประธานคณะกรรมการ

รองฯจินตนา พูลสุขเสริม

2 นำสุขภาพขับเคลื่อนเศรษฐกิจ

ส่งเสริมผลิตภัณฑ์และบริการสุขภาพ สมุนไพร ภูมิปัญญาไทย การแพทย์แผนไทย การแพทย์ทางเลือก การเป็นศูนย์กลางการบริการสุขภาพ การท่องเที่ยวเชิงสุขภาพ

นพ. ยงยศ ธรรมวุฒิ ประธานคณะกรรมการ

รองฯอดิเทพ เกரியงไกรวณิช

3 ข้อมูลและเทคโนโลยีทางการแพทย์และสาธารณสุข

พัฒนาข้อมูลดิจิทัลสุขภาพของประชาชน พัฒนาระบบและกลไกสนับสนุนการแพทย์ทางไกล (Telemedicine) พัฒนาระบบข้อมูลเพื่อการบริหาร และการพัฒนาระบบสาธารณสุขให้มีประสิทธิภาพยิ่งขึ้น

นพ. พงศ์เกษม ไข่มุกด์ ประธานคณะกรรมการ

รองฯอดิเทพ เกரியงไกรวณิช

4 ผู้สูงอายุ ได้รับการดูแลอย่างเป็นระบบและทั่วถึง

คัดกรองสุขภาพ ประเมินความเสี่ยงของโรค การดูแลระยะยาว (Long term care) สนับสนุนวัสดุ อุปกรณ์ เช่น แว่นสายตา ผ้าอ้อม ฟันปลอม มีคลินิกผู้สูงอายุในโรงพยาบาลทุกระดับ

นพ.สุเทพ เพชรมาก ประธานคณะกรรมการ

รองฯ มนต์ชัย อโณวรณพันธ์

5 สร้างเสริมสุขภาพเพื่อคนไทยแข็งแรง

เพิ่มประสิทธิภาพการสื่อสารกับประชาชน สร้างความรอบรู้ด้านสุขภาพ เพิ่มศักยภาพอาสาสมัครประจำหมู่บ้าน (อสม.) พัฒนาศักยภาพคนไทยทุกช่วงวัย ดูแลสุขภาพกาย-ใจ

นพ. ณรงค์ สายวงศ์ ประธานคณะกรรมการ

รองฯฐวิษ แสงแก้ว

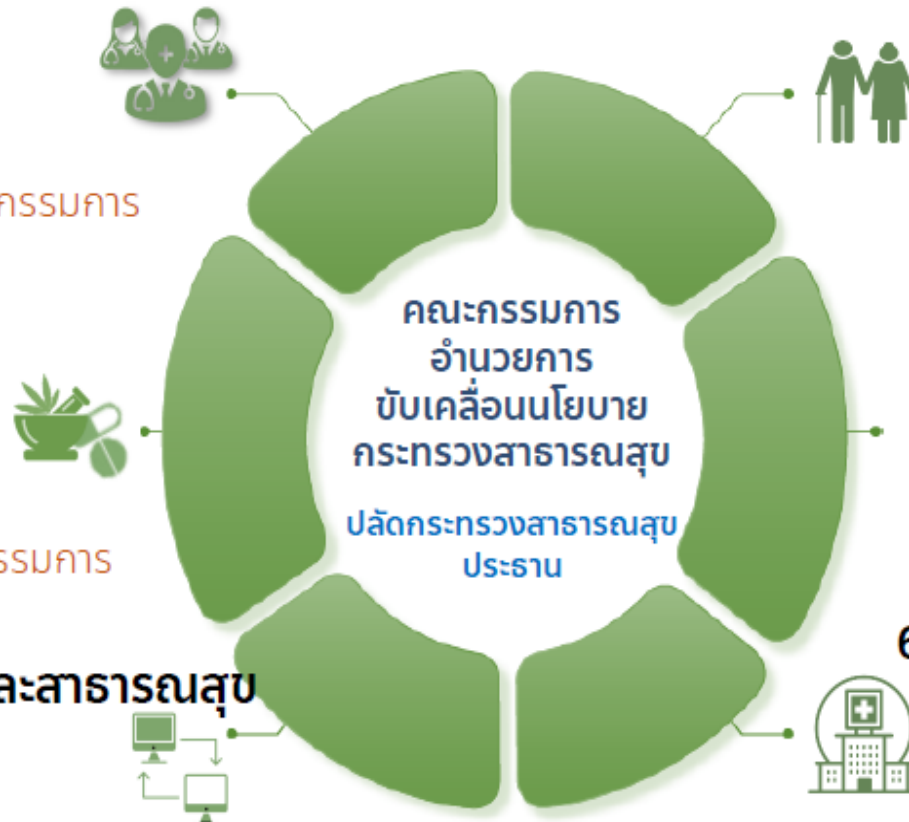
6 ประชาชนสามารถเข้าถึงบริการสุขภาพได้มากขึ้น และลดอัตราการตายโรคที่สำคัญ

โรงพยาบาลของประชาชน ปรับโฉม สิ่งแวดล้อมเหมาะสม ใช้พลังงานสะอาด Telemedicine บริหารการเงินการคลัง

พัฒนาเครือข่ายบริการสุขภาพไร้รอยต่อ ลดอัตราการตายโรคที่สำคัญ อุบัติเหตุ โรคหลอดเลือดสมอง โรคหัวใจ โรคไต มะเร็ง สุขภาพจิต พัฒนานวัตกรรม การแพทย์ขั้นสูง เตรียมพร้อมรับภาวะฉุกเฉินทางการแพทย์และสาธารณสุข

นพ. ณรงค์ อภิกุลวณิช ประธานคณะกรรมการ

รองฯอดิเทพ เกரியงไกรวณิช



1.องค์กร บุคลากร และการสื่อสารองค์กร

Key message

สาธารณสุขอุทัยธานีเป็นองค์กรหลักด้านสุขภาพ เป็นที่พึ่งและเป็นที่ยึดใจ
ของประชาชน โดยบุคลากรมืออาชีพ

Key results

ทุกเขตสุขภาพได้รับการมอบอำนาจบริหารจัดการทรัพยากรบุคคลและอื่น ๆ
มีระบบการสื่อสารเชิงรุกในทุกระดับ ทั้งหน่วยบริหารและหน่วยบริการ
ใช้ข้อมูลที่ถูกต้อง รวดเร็ว เป็นเอกภาพ รูปแบบการสื่อสารที่หลากหลาย
เข้าใจง่ายและทันสมัย

หน่วยงานที่เป็นองค์กรแห่งความสุข บุคลากรมีคุณภาพชีวิต
ในการทำงานที่ดี มีความสมดุลชีวิตกับการทำงาน (Work life balance)
อย่างน้อยระดับละ 2 หน่วยงาน

รองฯจินตนา พูลสุขเสริม

2. การนำเสนอสุขภาพขับเคลื่อนเศรษฐกิจ

Key message

Health for Wealth

Key results

- เส้นทางท่องเที่ยวเชิงสุขภาพ (Health Tourism and Wellness Hub)
- การผลิตยา และสมุนไพรไทยสู่สากลตามกลไกการค้าเสรี (Medical Hub and Product Hub) **รพ.หนองฉาง**
- การใช้นวัตกรรมด้านบริการสุขภาพและการส่งออก **รพ.หนองฉาง รพ.ลานสัก** (Academic Hub and Business Matching)

รองอธิบดีเทพ เกரியงไกรวณิช

4. ข้อมูลและเทคโนโลยีทางการแพทย์และสาธารณสุข

3.1 การพัฒนาระบบข้อมูลบริการดิจิทัลสุขภาพขอประชาชนและระบบบริหารสาธารณสุข

Key message

ประชาชนได้รับบริการสุขภาพแบบไร้รอยต่อทุกที่ทุกเวลา (**Personal Health Record**) และ **E-Service** (การขออนุมัติ อนุญาต คัดกรองผู้บริโภคร)

Key results

ศูนย์แลกเปลี่ยนข้อมูล (**Open Data/API**) และการยืนยันตัวตนตาม พรบ. **PDPA** ข้อมูลสุขภาพส่วนบุคคลและภาครัฐ

แพลตฟอร์มมาตรฐาน **E - Service**

3. ข้อมูลและเทคโนโลยีทางการแพทย์และสาธารณสุข

3.2 การพัฒนาระบบและกลไกการแพทย์ทางไกล (Telemedicine)

Key message

ประชาชนได้รับบริการสุขภาพแบบไร้รอยต่อทุกที่ทุกเวลา (Telemedicine)

Key results

- มาตรฐานการบริการระบบ Telemedicine
- ฐานข้อมูล (cloud) ระบบสุขภาพและความปลอดภัย
- ระบบบริการส่งยาที่บ้าน
- ให้บริการการแพทย์ทางไกล โดยใช้กลไก 3 หมอ

4. สุขภาพผู้สูงอายุ ให้ได้รับการดูแลอย่างเป็นระบบและทั่วถึง

Key message

อายุยืน อย่างมีคุณภาพ

Key results

ใน รพ.ทุกระดับบริการแบบ One Stop Service และ รพ.ระดับ F3-A มีคลินิก ผู้สูงอายุร้อยละ 75
สนับสนุนวัสดุ อุปกรณ์ เช่น แว่นสายตา ผ้าอ้อมผู้ใหญ่ พ้นเทียม / รากฟันเทียม
และกิจกรรมสร้างความสุข ในวันผู้สูงอายุ
ชมรมผู้สูงอายุที่ดำเนินการด้านสุขภาพ อย่างน้อย 5 ชมรมต่อ จังหวัด
ผู้สูงอายุที่มีภาวะพึ่งพิงได้รับการดูแลตาม **Care plan** ร้อยละ 95

4. ข้อมูลและเทคโนโลยีทางการแพทย์และสาธารณสุข

3.1 การพัฒนาระบบข้อมูลบริการดิจิทัลสุขภาพขอประชาชนและระบบบริหารสาธารณสุข

Key message

ประชาชนได้รับบริการสุขภาพแบบไร้รอยต่อทุกที่ทุกเวลา (**Personal Health Record**) และ **E-Service** (การขออนุมัติ อนุญาต คัดกรองผู้บริโภคร)

Key results

ศูนย์แลกเปลี่ยนข้อมูล (**Open Data/API**) และการยืนยันตัวตนตาม พรบ. **PDPA** ข้อมูลสุขภาพส่วนบุคคลและภาครัฐ

แพลตฟอร์มมาตรฐาน **E - Service**

5. การสร้างเสริมสุขภาพเพื่อคนไทยแข็งแรง

Key message

หน่วยบริการปฐมภูมิเป็นองค์กรรอบรู้ด้านสุขภาพ (สาสุข อุ๋นใจ)
ชุมชนพึ่งตนเองด้านสุขภาพ สู่ชุมชนรอบรู้ด้านสุขภาพ

Key results

- สาสุข อุ๋นใจ (HLO) : รพ.สต. รอบรู้ด้านสุขภาพ ชุมชนรอบรู้ด้านสุขภาพ
- วัคซีนใจในชุมชน
- ระบบหมอพร้อมสื่อสารสร้างความรอบรู้ด้านสุขภาพประชาชน
- ระบบ Smart อสม. สร้างความรอบรู้สุขภาพกลุ่มวัย
- เครือข่าย Influencer ระดับกรม จังหวัด และชุมชน

6. ประชาชนสามารถเข้าถึงบริการสุขภาพได้มากขึ้น และลดอัตราการตายโรคที่สำคัญ

Key message

โรงพยาบาลของประชาชน และเป็นที่พักของประชาชน (ปลอดภัย รวดเร็ว ประทับใจ)

Key results

● โรงพยาบาลทุกแห่งปรับโฉม **Smart hospital / Smart ER / Modernize OPD**

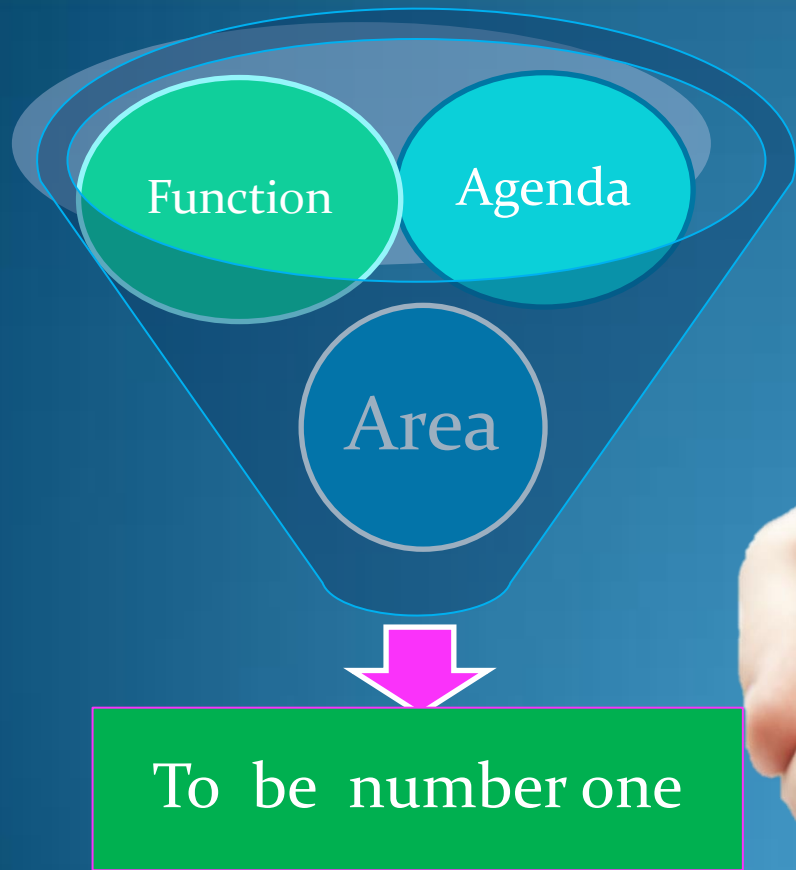
● **Region 1 System 1 province 1 Hospital (Seamless)**

ลดอัตราการตายโรคสำคัญ

● โรงพยาบาลทุกแห่งปรับปรุงพัฒนาโครงสร้างพื้นฐานและสิ่งแวดล้อม การใช้พลังงานสะอาด บ้านพัก อาคารที่จอดรถ บ่อน้ำบาดน้ำเสีย (โดยใช้เงินบำรุง)

ให้ความสำคัญสูงสุด

ต่อการพัฒนางานทางด้านสาธารณสุขตามแนวทางพระราชดำริและโครงการเฉลิมพระเกียรติ



ท ทำทันที ท ทำต่อเนื่อง ท ทำและพัฒนา



“ซื่อสัตย์ สามัคคี มีมนุษยสัมพันธ์ ริเริ่มสร้างสรรค์ จรรโลงวินัย”

thank
you