
 <p>กระทรวงสาธารณสุข MINISTRY OF PUBLIC HEALTH สำนักงานสาธารณสุขจังหวัดอุทัยธานี U-TAI PROVINCE PROVINCIAL PUBLIC HEALTH OFFICE</p>	<p>คู่มือมาตรฐานการปฏิบัติงาน เรื่อง การจัดทำแผนและการทำงานงบ ค่าบริการทางการแพทย์ที่เบิกจ่ายใน ลักษณะงบลงทุน(งบค่าเสื่อม)</p>	<p>กลุ่มงานที่ถือครองเอกสาร กลุ่มงานประกันสุขภาพ รหัส SOP-005-08 แผ่นที่ ๑/๖ ฉบับที่ ๑ แก้ไขครั้งที่ ๐ วันที่อนุมัติ</p>
--	--	--

<p>ผู้จัดทำ</p> <p><i>นพ. จชพ</i></p> <p>(นางภิญญาภัค นาคทรานันท์) เจ้าพนักงานการเงินและบัญชีชำนาญงาน ๒๑ มิ.ย. ๒๕๖๖ /</p>	<p>ผู้ตรวจสอบ</p> <p><i>น.ร. L</i></p> <p>(นางสาวศรีนวล แก้วนเชิงคำ) หัวหน้ากลุ่มงานประกันสุขภาพ ๒ มิ.ย. ๒๕๖๖ /</p>
<p>ผู้อนุมัติ</p> <p>ว่าที่ร้อยตรี <i>Dam</i></p> <p>(दनัย พิทักษ์อรรมพ) นายแพทย์สาธารณสุขจังหวัดอุทัยธานี ๓๑ มิ.ย. ๒๕๖๖ /</p>	

ประวัติการแก้ไข

วันที่บังคับใช้	แก้ไขครั้งที่	เนื้อหาที่แก้ไข

 <p>กระทรวงสาธารณสุข MINISTRY OF PUBLIC HEALTH สำนักงานสาธารณสุขจังหวัดอุทัยธานี UTATHANI PROVINCIAL PUBLIC HEALTH OFFICE</p>	<p>คู่มือมาตรฐานการปฏิบัติงาน เรื่อง การจัดทำแผนและการดำเนินงานงบ ค่าบริการทางการแพทย์ที่เบิกจ่ายใน ลักษณะงบลงทุน(งบค่าเสื่อม)</p>	<p>กลุ่มงานที่ถือครองเอกสาร กลุ่มงานประกันสุขภาพ รหัส SOP-005-08 แผ่นที่ ๒/๖ ฉบับที่ ๑ แก้ไขครั้งที่ ๐ วันที่อนุมัติ</p>
--	--	--

๑. วัตถุประสงค์ (Objective)

- เพื่อให้หน่วยบริการนำเงินไปจัดหา จัดซื้อ จัดจ้าง และซ่อมบำรุงสิ่งก่อสร้างและครุภัณฑ์ที่เสื่อมสภาพหรือถดถอยหรือเสียหายจากการให้บริการสาธารณสุข

๒. ขอบเขต (Scope)

- การบริการให้เป็นไปตามคำสั่งหัวหน้าคณะรักษาความสงบแห่งชาติ ที่ ๓๗/๒๕๕๙ และประกาศกระทรวงสาธารณสุข เรื่องหลักเกณฑ์วิธีการและเงื่อนไข การรับเงิน การจ่ายเงิน การรักษาเงิน และรายการของค่าใช้จ่ายที่เกี่ยวข้องและจำเป็นต่อการสนับสนุน และส่งเสริมการจัดบริการสาธารณสุขและค่าใช้จ่ายอื่น พ.ศ. ๒๕๕๙ ตามที่คณะกรรมการหลักประกันสุขภาพแห่งชาติกำหนด

๓. คำศัพท์และคำนิยาม

๓.๑ ค่าบริการทางการแพทย์ที่เบิกจ่ายในลักษณะงบลงทุน (งบค่าเสื่อม) หมายถึง ค่าใช้จ่ายเพื่อบริการสาธารณสุข ขดเซยค่าเสื่อมของสิ่งก่อสร้างและครุภัณฑ์ที่ใช้ในการบริการผู้ป่วยนอก บริการผู้ป่วยใน และบริการสร้างเสริมสุขภาพและป้องกันโรค ให้จ่ายตามรายการดังต่อไปนี้

(๑) รายการของสิ่งก่อสร้าง ขดเซยสิ่งที่มีอยู่แล้ว เพื่อใช้ในการบริการ หรือสนับสนุนบริการผู้ป่วยนอก บริการผู้ป่วยใน และบริการสร้างเสริมสุขภาพและป้องกันโรค

(๒) รายการของครุภัณฑ์ ขดเซยและซ่อมบำรุงสิ่งที่มีอยู่แล้ว เพื่อใช้ในการบริการ หรือสนับสนุนบริการผู้ป่วยนอก บริการผู้ป่วยใน และบริการสร้างเสริมสุขภาพและป้องกันโรค

(๓) ค่าใช้จ่าย อื่น ๆ ที่จำเป็นนอกจาก (๑)+(๒) ให้เป็นไปตามที่รัฐมนตรีว่าการกระทรวงสาธารณสุขประกาศเพิ่มเติม


๓.๒ สปสช.เขต หมายถึง สำนักงานหลักประกันสุขภาพเขต ๓ นครสวรรค์

๓.๓ เลขาธิการ หมายถึง เลขาธิการสำนักงานหลักประกันสุขภาพแห่งชาติ

๓.๔ อปสช. หมายถึง คณะอนุกรรมการหลักประกันสุขภาพ เขต ๓ นครสวรรค์

๔. เอกสารแบบฟอร์มที่เกี่ยวข้อง

๔.๑ แบบเสนอแผนงบค่าบริการทางการแพทย์ที่เบิกจ่ายในลักษณะงบลงทุน สำนักงานหลักประกันสุขภาพแห่งชาติ เขต ๓ นครสวรรค์

 <p>กรมพวชสาธารณสุขไทย MINISTRY OF PUBLIC HEALTH สำนักงานสาธารณสุขจังหวัดอุทัยธานี U-TAH THANI PROVINCIAL PUBLIC HEALTH OFFICE</p>	<p>คู่มือมาตรฐานการปฏิบัติงาน เรื่อง การจัดทำแผนและการทำงานงบ ค่าบริการทางการแพทย์ที่เบิกจ่ายใน ลักษณะงบลงทุน(งบค่าเสื่อม)</p>	<p>กลุ่มงานที่ถือครองเอกสาร กลุ่มงานประกันสุขภาพ รหัส SOP-005-08 แผ่นที่ ๓/๖ ฉบับที่ ๑ แก้ไขครั้งที่ ๐ วันที่อนุมัติ</p>
---	--	--

๕. เอกสารอ้างอิง

๑. ประกาศกระทรวงสาธารณสุข เรื่อง หลักเกณฑ์ วิธีการและเงื่อนไขการรับเงิน การจ่ายเงิน การรักษาเงิน และรายการของค่าใช้จ่ายที่เกี่ยวข้อง และจำเป็นต่อการสนับสนุนและส่งเสริมการจัดบริการสาธารณสุขและค่าใช้จ่าย พ.ศ.๒๕๕๙

- ข้อ ๒๔ ให้หน่วยบริการเก็บรักษาเงินไว้ได้ตามระยะเวลาที่กำหนดในโครงการหรือแผนงานหากดำเนินการยังไม่แล้วเสร็จ ให้ขยายเวลาดำเนินการได้อีก ๑ ปี แต่ทั้งนี้ทั้งนั้นต้องไม่เกิน ๒ ปีงบประมาณ หากดำเนินการบรรลุวัตถุประสงค์แล้วมีเงินเหลือ ให้หน่วยบริการสามารถนำเงินไปใช้เพื่อการปฏิบัติราชการ หรือการดำเนินงานของหน่วยงานนั้น ๆ ได้ กรณีครบกำหนดเวลาตามวรรคหนึ่งแล้ว หน่วยบริการยังไม่ดำเนินการหรือดำเนินการไม่แล้วเสร็จ ให้ส่งเงินที่เหลือคืนกองทุนหลักประกันสุขภาพแห่งชาติเว้นแต่ในกรณีเหตุจำเป็นให้แจ้งเหตุผลและความจำเป็นในการขอขยายเวลาต่อ สปสช. พร้อมทั้งขออนุมัติเก็บรักษาเงินไว้จนกว่าจะดำเนินการแล้วเสร็จ

๒. ประกาศคณะกรรมการหลักประกันสุขภาพแห่งชาติ เรื่อง หลักเกณฑ์การดำเนินงาน และการบริหารจัดการกองทุนหลักประกันสุขภาพแห่งชาติสำหรับผู้มีสิทธิหลักประกันสุขภาพแห่งชาติ

๓. คู่มือการบริหารกองทุนหลักประกันสุขภาพแห่งชาติ




สำนักงานสาธารณสุขจังหวัดอุทัยธานี
UTATHANI PROVINCIAL PUBLIC HEALTH OFFICE

คู่มือมาตรฐานการปฏิบัติงาน
เรื่อง การจัดทำแผนและการดำเนินงานงบ
ค่าบริการทางการแพทย์ที่เบิกจ่ายใน
ลักษณะงบลงทุน(งบค่าเสื่อม)

กลุ่มงานที่ถือครองเอกสาร
กลุ่มงานประกันสุขภาพ
รหัส SOP-005-08 แผ่นที่ ๔/๖
ฉบับที่ ๑ แก้ไขครั้งที่ ๐
วันที่อนุมัติ

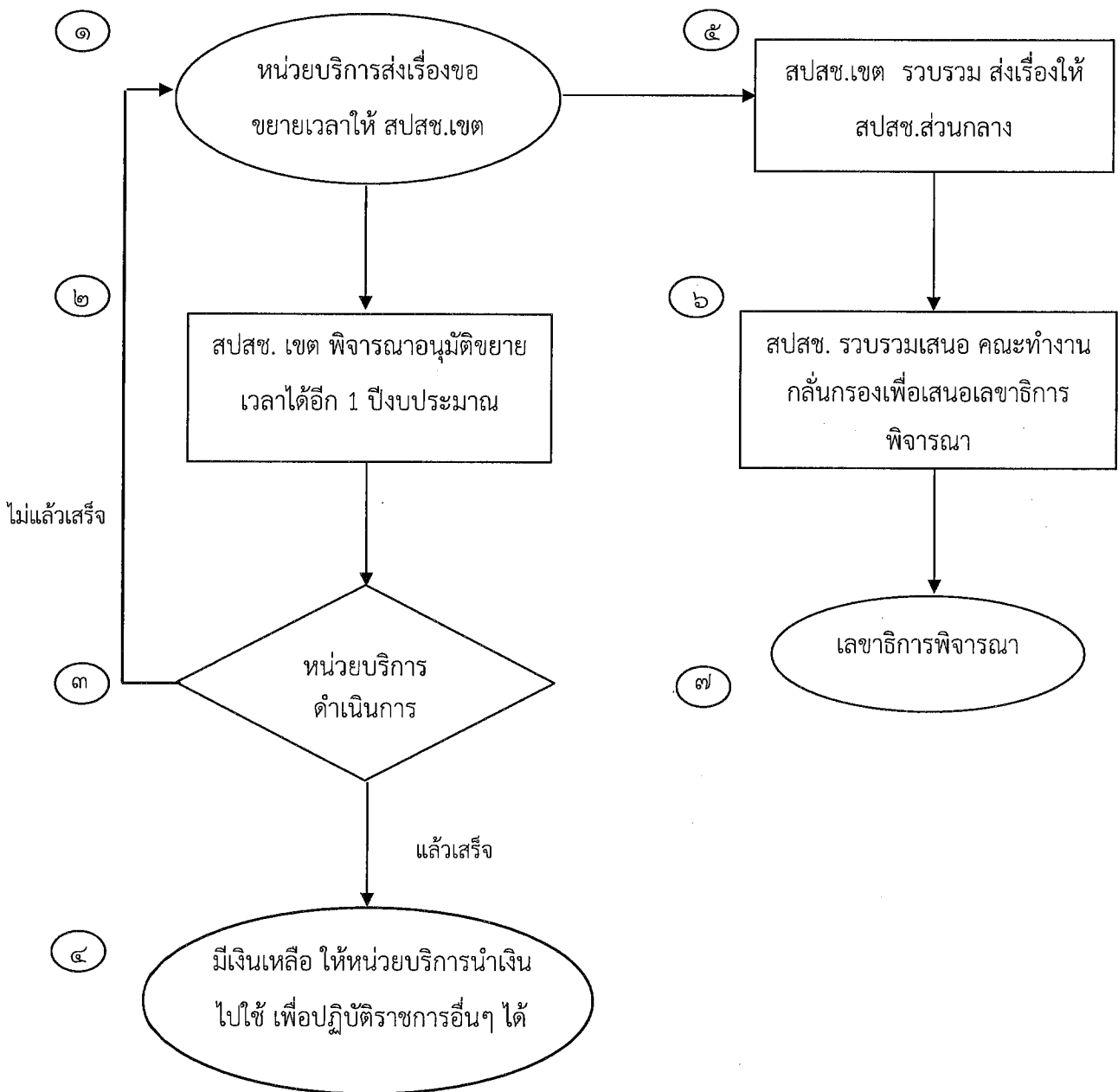
๖. แผนผังขั้นตอนการปฏิบัติงาน


ผู้รับผิดชอบ	ขั้นตอน	เอกสารที่เกี่ยวข้อง
สปสช.เขต ๓	<div style="text-align: center;"> <p>สปสช.แจ้งวงเงินค่าเสื่อมแต่ละระดับ</p> <p>๑ วัน</p> </div>	website ของ สปสช. (www.nhso.go.th) การจัดสรรงบ
หน่วยบริการที่ได้รับ การจัดสรรงบ	<div style="text-align: center;"> <p>หน่วยบริการเสนอรายการแผนค่าเสื่อมผ่านโปรแกรม</p> <p>๗ วัน</p> </div>	website ของ สปสช. (www.nhso.go.th) การบันทึกค่าเสื่อม
สปสช.เขต ๓	<div style="text-align: center;"> <p>สปสช.เขต พิจารณานุมัติแผน</p> <p>๕ วัน</p> </div>	
สปสช.เขต ๓	<div style="text-align: center;"> <p>สปสช.โอนเงินให้หน่วยบริการ</p> <p>๑ วัน</p> </div>	
หน่วยบริการที่ได้รับ การจัดสรรงบ	<div style="text-align: center;"> <p>หน่วยบริการดำเนินการจัดหา/ดำเนินการใช้ จ่ายเงินงบประมาณที่ได้รับจัดสรร</p> <p>ไม่เกิน ๒ ปีงบประมาณ</p> </div>	
หน่วยบริการที่ได้รับ การจัดสรรงบ และ ผู้รับผิดชอบ ของกลุ่ม งานประกันสุขภาพ สสจ.อุทัยธานี	<div style="text-align: center;"> <p>ประมวลผลและติดตามสถานะ ผลการดำเนินงานการจัดซื้อ จัดจ้างงบค่าเสื่อม</p> <p>๑ เดือน</p> </div>	

 <p>กระทรวงสาธารณสุข MINISTRY OF PUBLIC HEALTH สำนักงานสาธารณสุขจังหวัดบุรีรัมย์ BURIRAM PROVICNAL PUBLIC HEALTH OFFICE</p>	<p>คู่มือมาตรฐานการปฏิบัติงาน เรื่อง การจัดทำแผนและการดำเนินงานงบ ค่าบริการทางการแพทย์ที่เบิกจ่ายใน ลักษณะงบลงทุน(งบค่าเสื่อม)</p>	<p>กลุ่มงานที่ถือครองเอกสาร กลุ่มงานประกันสุขภาพ รหัส SOP-005-08 แผ่นที่ ๕/๖ ฉบับที่ ๑ แก้ไขครั้งที่ ๐ วันที่อนุมัติ</p>
--	--	--

๖. แผนผังขั้นตอนการปฏิบัติงาน (ต่อ)

ในกรณีดำเนินการไม่แล้วเสร็จ ตามข้อ ๒๔ วรรคหนึ่ง หน่วยบริการยังไม่ดำเนินการหรือดำเนินการไม่แล้วเสร็จ ให้ ส่งเงินที่เหลือคืนกองทุนหลักประกันสุขภาพแห่งชาติ เว้นแต่ในกรณีมีเหตุจำเป็นในการขอขยายเวลา หน่วยบริการดำเนินการ ดังนี้



 <p>กรมสาธารณสุข MINISTRY OF PUBLIC HEALTH</p> <p>สำนักงานสาธารณสุขจังหวัดอุทัยธานี UTATHANI PROVINCIAL PUBLIC HEALTH OFFICE</p>	<p>คู่มือมาตรฐานการปฏิบัติงาน เรื่อง การจัดทำแผนและการดำเนินงานงบ ค่าบริการทางการแพทย์ที่เบิกจ่ายใน ลักษณะงบลงทุน(งบค่าเสื่อม)</p>	<p>กลุ่มงานที่ถือครองเอกสาร กลุ่มงานประกันสุขภาพ รหัส SOP-005-08 แผ่นที่ ๖/๖ ฉบับที่ ๑ แก้ไขครั้งที่ ๐ วันที่อนุมัติ</p>
---	--	--

๗. รายละเอียดขั้นตอนการปฏิบัติงาน

๗.๑ ประสานชี้แจงหลักเกณฑ์ เงื่อนไข และแนวทางการดำเนินงานบริหารจัดการงบค่าบริการทางการแพทย์ ที่เบิกจ่ายในลักษณะงบลงทุน (งบค่าเสื่อม) ให้หน่วยบริการ ทุกแห่งทราบ

๗.๒ จัดทำข้อมูลงบค่าบริการทางการแพทย์ที่เบิกจ่ายในลักษณะงบลงทุน (งบค่าเสื่อม) ในระบบหลักประกันสุขภาพของหน่วยบริการในสังกัดสำนักงานปลัดกระทรวงสาธารณสุข เสนอที่ประชุมผู้บริหารระดับจังหวัด/หน่วยบริการ

๗.๓ จัดทำและตรวจสอบ (ร่าง) แผนการขอใช้งบค่าบริการทางการแพทย์ที่เบิกจ่ายในลักษณะงบลงทุน (งบ-ค่าเสื่อม) ระดับเขต ส่งให้สำนักงานเขตสุขภาพ ที่ ๓ เพื่อเสนอคณะกรรมการระดับเขตสุขภาพ (ผู้ตรวจราชการกระทรวงสาธารณสุข เขตสุขภาพที่ ๓) พิจารณาให้ความเห็นชอบ และส่ง สปสช.เขต เพื่อเสนออปสช.พิจารณาอนุมัติแผน

๗.๔ จัดประชุมคณะทำงานพิจารณากลับกรองรายการแผนงบค่าบริการทางการแพทย์ที่เบิกจ่ายในลักษณะ งบลงทุน (งบค่าเสื่อม) ระดับจังหวัด

๗.๕ สนับสนุนข้อมูลประกอบการจัดทำแผนงบค่าบริการทางการแพทย์ที่เบิกจ่ายในลักษณะงบลงทุน

๗.๖ ประสานงาน รวบรวม ตรวจสอบ แผนการขอใช้งบค่าบริการทางการแพทย์ที่เบิกจ่ายในลักษณะงบลงทุน (งบค่าเสื่อม) ระดับหน่วยบริการ ของหน่วยบริการทุกแห่ง

๗.๗ จัดทำ (ร่าง) แผนการขอใช้งบค่าบริการทางการแพทย์ที่เบิกจ่ายในลักษณะงบลงทุน (งบค่าเสื่อม) ระดับจังหวัดของหน่วยบริการทุกแห่ง เสนอต่อ คณะกรรมการวางแผนและประเมินผล สำนักงานสาธารณสุขจังหวัดอุทัยธานี (กวป.) เพื่อพิจารณาให้ความเห็นชอบ โดยแยกตามประเภทของการจัดแบ่งงบ ระดับหน่วยบริการ /ระดับจังหวัด และระดับเขต

๗.๘ จัดทำหนังสือส่งแผนการขอใช้งบค่าบริการทางการแพทย์ที่เบิกจ่ายในลักษณะงบลงทุน (งบค่าเสื่อม) ทุกประเภทของการจัดแบ่งให้ สปสช.เขต เสนอต่อ อปสช.พิจารณาอนุมัติแผน ต่อไป

๗.๙ จัดทำหนังสือแจ้งผลการอนุมัติแผนฯให้หน่วยบริการรับทราบ และดำเนินการจัดซื้อจัดจ้างตามแผนงบบฯ ที่ได้รับอนุมัติ ตามระเบียบสำนักนายกรัฐมนตรีว่าด้วยการพัสดุ พ.ศ.๒๕๖๐ และที่แก้ไขเพิ่มเติม และระเบียบอื่นของหน่วยงานที่เกี่ยวข้อง

๗.๑๐ จัดทำ/กรอกข้อมูล รายการงบค่าเสื่อมทุกประเภท ทุกหมวด ทุกรายการ ลง Template ส่งขึ้น website ของ สปสช. (www.nhso.go.th) เพื่อให้หน่วยบริการต่าง ๆ เข้าไปบันทึกผลรายงานผลการจัดซื้อจัดจ้าง และการใช้จ่ายงบค่าเสื่อม บนหน้าเว็บไซต์ โดยผ่าน USERNAME/PASSWORD ของเจ้าหน้าที่ที่รับผิดชอบงานของหน่วยบริการนั้น ๆ

๗.๑๑ ควบคุม กำกับ ติดตาม การดำเนินงานของหน่วยบริการ ให้การดำเนินงานเป็นไปตามแผน/ ให้แล้วเสร็จตาม เงื่อนไข และกำหนดเวลา กรณีหน่วยบริการขอเปลี่ยนแปลงรายการ ประสานส่งต่อรายการแผนงบบฯ ที่ขอเปลี่ยนแปลงให้ สปสช. เขต ๓ นครสวรรค์ เสนอต่อ อปสช.พิจารณาอนุมัติ ต่อไป

๗.๑๒ ประมวลผลและติดตามสถานะผลการดำเนินงานการจัดซื้อจัดจ้างงบค่าเสื่อม ผ่านทางหน้า website ของ สปสช. (www.nhso.go.th) โดยใช้ USERNAME /PASSWORD ให้เป็นไปตามกำหนดระยะเวลา

๗.๑๓ รายงานผลการดำเนินงานจัดซื้อจัดจ้างตามแผนงบบค่าเสื่อมที่ได้รับอนุมัติต่อคณะกรรมการระดับจังหวัด รายไตรมาส