

ศูนย์บริการพยาบาล คณะพยาบาลศาสตร์ มหาวิทยาลัยเชียงใหม่
 Nursing Services Center, Faculty of Nursing Chiang Mai University.
 ๑๑๐ ถนนอินทวิโรรส ตำบลศรีภูมิ อำเภอเมือง จังหวัดเชียงใหม่ ๕๐๒๐๐
 โทรศัพท์ (๐๕๓) ๙๓๖๐๗๔, ๙๔๙๑๕๑, ๐๘๑-๙๙๒๕๘๒๘ โทรสาร (๐๕๓) ๒๑๒๖๒๙

ที่ ศธ ๖๕๙๓(๗.๑๘.๑)/๐๐๕

๕ มกราคม ๒๕๖๑

สำนักงานสาธารณสุขจังหวัดอุทัยธานี
 รับเลขที่ 215
 วันที่ 23 ม.ค. 2561
 เวลา 11:19

เรื่อง ขอเชิญบุคลากรในสังกัดเข้ารับการอบรม

เรียน นายแพทย์สาธารณสุขจังหวัดอุทัยธานี

สิ่งที่ส่งมาด้วย แผ่นพับและใบสมัครเข้าร่วมอบรม จำนวน ๒ ชุด

ด้วยศูนย์บริการพยาบาล คณะพยาบาลศาสตร์ มหาวิทยาลัยเชียงใหม่ จะดำเนินการจัดการอบรม
 ดังต่อไปนี้

๑. การอบรมหลักสูตรการพยาบาลเฉพาะทางสาขาการพยาบาลผู้ป่วยวิกฤต(ผู้ใหญ่และผู้สูงอายุ) รุ่นที่ ๑๑ ระหว่างวันที่ ๒ เมษายน - ๒๒ กรกฎาคม ๒๕๖๑ ณ คณะพยาบาลศาสตร์ มหาวิทยาลัยเชียงใหม่
๒. การอบรมหลักสูตรการพยาบาลเฉพาะทางสาขาการพยาบาลผู้ป่วยวิกฤต(ผู้ใหญ่และผู้สูงอายุ) รุ่นที่ ๑๒ ระหว่างวันที่ ๖ สิงหาคม - ๒๕ พฤศจิกายน ๒๕๖๑ ณ คณะพยาบาลศาสตร์ มหาวิทยาลัยเชียงใหม่

ศูนย์บริการพยาบาล คณะพยาบาลศาสตร์ มหาวิทยาลัยเชียงใหม่ พิจารณาแล้วเห็นว่ากรอบรมดังกล่าว
 จะเป็นประโยชน์ต่อบุคลากรที่ปฏิบัติงานในหน่วยงาน จึงขอความอนุเคราะห์ท่านพิจารณาส่งบุคลากรในสังกัดเข้ารับการ
 อบรม โดยข้าราชการ พนักงานองค์การรัฐวิสาหกิจ สามารถเข้าร่วมประชุมได้โดยไม่ถือเป็นวันลา และมีสิทธิ์เบิก
 ค่าลงทะเบียนตลอดจนค่าใช้จ่ายต่างๆ ตามระเบียบของทางราชการจากต้นสังกัด ทั้งนี้ ต้องได้รับอนุญาตจากผู้บังคับบัญชา
 แล้ว และเมื่อได้รับอนุญาตให้เข้าร่วมประชุมโปรดแจ้งชื่อผู้เข้าร่วมประชุม พร้อมใบสมัครลงทะเบียนมายังศูนย์บริการ
 พยาบาล คณะพยาบาลศาสตร์ มหาวิทยาลัยเชียงใหม่ และสามารถดาวน์โหลดใบสมัครเพิ่มเติมได้ที่
 www.nurse.cmu.ac.th/nscmmu หรือโทรศัพท์ หมายเลข (๐๕๓) ๙๓๖๐๗๔, ๙๔๙๑๕๑, ๐๘๑-๙๙๒๕๘๒๘ โทรสาร
 (๐๕๓) ๒๑๒๖๒๙ Email : nscmmunews@gmail.com

จึงเรียนมาเพื่อโปรดพิจารณา จักเป็นพระคุณยิ่ง

เรียน นายแพทย์สาธารณสุขจังหวัดอุทัยธานี
 เพื่อโปรดทราบ
 เห็นควร... *พร. ภก. กฤษณพงศ์*

ขอแสดงความนับถือ

Dr. Pr.

(ผู้ช่วยศาสตราจารย์ ดร.กนกพร สุคำวัง)
 ผู้อำนวยการศูนย์บริการพยาบาล

ศุภารัตน์ วงษ์ยศ
 นักวิชาการสาธารณสุข
 ๒๕ ม.ค. ๖๑ *ศุภารัตน์*

แจ้งผู้เกี่ยวข้อง

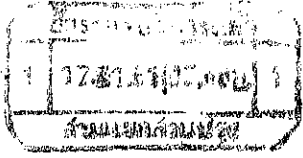
Dr.

(นายสุชิน คัมพร)

ผู้อำนวยการโรงพยาบาลทัพทัน รักษาการในตำแหน่ง
 นายแพทย์เชี่ยวชาญ(ด้านเวชกรรมป้องกัน)ปฏิบัติราชการแทน
 นายแพทย์สาธารณสุขจังหวัดอุทัยธานี

Dr.

ศูนย์บริการพยาบาล คณะพยาบาลศาสตร์
มหาวิทยาลัยเชียงใหม่
๑๑๐ ถ.อินทวิโรจ ต.ศรีภูมิ อ.เมือง จ.เชียงใหม่ ๕๐๒๐๐



เรียน

นายแพทย์สาธารณสุขจังหวัดอุทัยธานี
สำนักงานสาธารณสุขจังหวัดอุทัยธานี
อ.เมือง
จ.อุทัยธานี ๖๑๐๐๐

ศาสตราจารย์ ดร.สุวิทย์

ศาสตราจารย์ ดร.สุวิทย์

ศาสตราจารย์ ดร.สุวิทย์
ศาสตราจารย์ ดร.สุวิทย์
ศาสตราจารย์ ดร.สุวิทย์

ใบสมัครลงทะเบียน

หลักสูตรการพยาบาลเฉพาะทาง

สาขาการพยาบาลผู้ช่วยวิกฤต (ผู้ใหญ่และผู้สูงอายุ) รุ่นที่ 12

ระหว่างวันที่ 6 สิงหาคม – 25 พฤศจิกายน 2561

ณ คณะพยาบาลศาสตร์ มหาวิทยาลัยเชียงใหม่

ชื่อ – สกุล.....

คุณวุฒิการศึกษา.....

สำเร็จการศึกษาพยาบาลศาสตร์ พ.ศ.

ประสบการณ์ทำงาน..... ปี

สถานที่ทำงาน.....

แผนก.....

ที่อยู่.....

.....

.....

.....

.....

โทรศัพท์.....

โทรสาร.....

E-Mail.....

ปิดรับสมัครวันที่ 18 พฤษภาคม 2561

สอบถามรายละเอียดเพิ่มเติม

โทรศัพท์: 053-936074, 053-949151, 081-9925828

Email: nsccmnewes@gmail.com

ติดตามข่าวสารจากอบรม/ประชุมวิชาการของศูนย์บริการพยาบาล
ได้ที่ www.nurse.cmu.ac.th/nsccm หรือ

www.facebook.com/nsccm

เอกสารประกอบการสมัคร

1. ใบสมัครลงทะเบียน

2. สำเนาใบอนุญาตประกอบวิชาชีพการพยาบาลและผดุงครรภ์

3. หนังสืออนุมัติหรือหลักฐานต่อจากผู้บังคับบัญชา

4. สำเนาหลักฐานการโอนเงินค่าสมัครจำนวน 300 บาท

ผ่านบัญชีของมหาวิทยาลัยแพทย์ไทยพวนิชย์ สาขาคณะแพทยศาสตร์

มหาวิทยาลัยเชียงใหม่ ชื่อบัญชี “ศูนย์บริการพยาบาล

มหาวิทยาลัยเชียงใหม่” เลขที่บัญชี 566-4-12445-8

หรือบัญชีของมหาวิทยาลัยการแพทย์ สาขาคณะแพทยศาสตร์แพทย์

มหาวิทยาลัยเชียงใหม่ ชื่อบัญชี “ศูนย์บริการพยาบาล มหาวิทยาลัยเชียงใหม่”

เลขที่บัญชี 968-0-05361-9

ช่องทางการส่งเอกสารสมัคร

1. โทรสาร : 053-212629 หรือ

2. Email : nsccmnewes@gmail.com หรือ

3. ไปรษณีย์ : ศูนย์บริการพยาบาล คณะพยาบาลศาสตร์

มหาวิทยาลัยเชียงใหม่ เลขที่ 110 ถนนอินทวิโรด

ตำบลศรีภูมิ อำเภอเมือง จังหวัดเชียงใหม่ 50200

ค่าลงทะเบียน

- ผู้ผ่านการคัดเลือกต้องชำระค่าลงทะเบียน คนละ 45,000 บาท

(สี่หมื่นห้าพันบาทถ้วน) ผ่านบัญชีออมทรัพย์ธนาคารไทยพาณิชย์

สาขาคณะแพทยศาสตร์ มหาวิทยาลัยเชียงใหม่ ชื่อบัญชี “ศูนย์บริการ

พยาบาล มหาวิทยาลัยเชียงใหม่” เลขที่บัญชี 566-4-12445-8

หรือบัญชีออมทรัพย์ธนาคารกรุงเทพ สาขาคณะแพทยศาสตร์

มหาวิทยาลัยเชียงใหม่ ชื่อบัญชี “ศูนย์บริการพยาบาล

มหาวิทยาลัยเชียงใหม่” เลขที่บัญชี 968-0-05361-9

- ส่งสำเนาการโอนเงินค่าลงทะเบียนที่ระบุชื่อผู้ผ่านการคัดเลือกมายัง

ศูนย์บริการพยาบาลเพื่อเป็นหลักฐานยืนยันการลงทะเบียน

*ศูนย์บริการพยาบาล คณะพยาบาลศาสตร์มหาวิทยาลัยเชียงใหม่

ขอสงวนสิทธิ์ ไม่คืนเงินค่าลงทะเบียน กรณีที่ผู้ลงทะเบียนได้รับการ

คัดเลือกแต่ไม่สามารถเข้ารับการอบรมได้

**หากผู้สมัครสอบน้อยกว่า 30 ราย ทางศูนย์บริการพยาบาล



หลักสูตรการพยาบาลเฉพาะทาง
สาขาการพยาบาลผู้ช่วยวิกฤต
(ผู้ใหญ่และผู้สูงอายุ) รุ่นที่ 12

ระหว่างวันที่ 6 สิงหาคม – 25 พฤศจิกายน 2561
ณ คณะพยาบาลศาสตร์ มหาวิทยาลัยเชียงใหม่

จัดโดย
ศูนย์บริการพยาบาล
คณะพยาบาลศาสตร์ มหาวิทยาลัยเชียงใหม่

หลักสูตรนี้ได้รับการรับรอง
คณะกรรมการวิชาชีพ (CNEU)
จากสภาการพยาบาล

หลักสูตรการพยาบาลเฉพาะทาง

สาขาการพยาบาลผู้ป่วยวิกฤต (ผู้ใหญ่และผู้สูงอายุ) รุ่นที่ 12

ระหว่างวันที่ 6 สิงหาคม - 25 พฤศจิกายน 2561

ณ คณะพยาบาลศาสตร์ มหาวิทยาลัยเชียงใหม่

หลักการและเหตุผล

การเปลี่ยนแปลงทางสังคม สิ่งแวดล้อม เทคโนโลยี เศรษฐกิจ และการเมืองที่เกิดขึ้นอย่างรวดเร็วทำให้เกิดผลกระทบต่อภาวะสุขภาพของประชาชน ผู้ป่วยที่เข้ารับการรักษาในโรงพยาบาลมีความรุนแรงและซับซ้อนมากขึ้น ส่งผลให้บุคลากรทางการแพทย์ต้องปรับตัวอย่างรวดเร็ว การเจ็บป่วยวิกฤตคือการเจ็บป่วยหรือบาดเจ็บที่เกิดขึ้นอย่างเฉียบพลัน ทำให้มีการเปลี่ยนแปลงทางด้านสรีรอย่างรวดเร็ว จนการทำงานของอวัยวะในร่างกายเกิดความผิดปกติ การตัดสินใจของแพทย์ในการเจ็บป่วยวิกฤตมีกำลังที่ช่วยการทำงานที่ผิดปกติของอวัยวะต่าง ๆ จนนำไปสู่ความล้มเหลวและเสียชีวิตในที่สุด

การพยาบาลผู้ป่วยวิกฤต (critical care nursing) เป็นสาขาการพยาบาลเฉพาะทางมานานกว่า 50 ปีแล้ว การพยาบาลผู้ป่วยวิกฤตมีความครอบคลุมถึงการช่วยชีวิตและการส่งเสริมการทำงานของตนเองของร่างกายให้คงความสมดุลอย่างรวดเร็ว การรักษาในระยะแรกมีเป้าหมายเพื่อรักษาชีวิต (save life) และป้องกันการสูญเสียการทำงานของอวัยวะ (prevent organ dysfunction) การดูแลจึงต้องมีการประเมิน การติดตามการตอบสนองของผู้ป่วยต่อการรักษาอย่างใกล้ชิด และต่อเนื่อง มีการใช้เครื่องมือ อุปกรณ์ เทคโนโลยีขั้นสูงทางการแพทย์ ในการเฝ้าระวังอย่างต่อเนื่องของ (bedside monitoring) (Urdan et al, 2010) มีการดูแลผู้ป่วยและครอบครัวแบบองค์รวมมีการผสมผสานการใช้เทคโนโลยีขั้นสูง ร่วมกับภาคดูแลเพื่อเอาใจใส่ความเป็นบุคคลของผู้ป่วย พยาบาลจึงต้องพัฒนาความรู้และทักษะเฉพาะทางเพิ่มเติมภายหลังการสำเร็จหลักสูตรขั้นพื้นฐานทางการพยาบาล เพื่อให้มีความสามารถในการเฝ้าระวังความเปลี่ยนแปลงและความผิดปกติที่เกิดขึ้นได้อย่างรวดเร็วและแม่นยำ สามารถตัดสินใจแก้ไขข้อบกพร่องที่ปัญหาเฉพาะร้ายหรือภาวะแทรกซ้อนจะเกิดขึ้น ทำให้ผู้ป่วยสามารถผ่านภาวะวิกฤตได้อย่างปลอดภัย การพยาบาลผู้ป่วยวิกฤตต้องอาศัยความรู้ทั้งเชิงกว้างและลึก และต้องบูรณาการความรู้และหลักฐานเชิงประจักษ์มาสู่การปฏิบัติ การจัดการการศึกษาเพื่อพัฒนา

สอบคัดเลือก

- ข้อเขียนเขียน 4 มิถุนายน 2561

- สัมภาษณ์ 08.30 - 10.30 น.

- ประกาศรายชื่อผู้ผ่านการคัดเลือก 13.00 - 16.00 น.

ประกาศรายชื่อผู้ผ่านการคัดเลือก 8 มิถุนายน 2561

รายงานตัวทางโทรศัพท์ 11-12 มิถุนายน 2561

ชำระค่าลงทะเบียน 11-29 มิถุนายน 2561

วันเปิดเรียน 6 สิงหาคม - 25 พฤศจิกายน 2561

วันรับใบประกาศนียบัตร 25 พฤศจิกายน 2561

*หากไม่สามารถรายงานตัวตามวัน เวลา ดังกล่าว จะถือว่าผ่านสละสิทธิ์

โครงสร้างหลักสูตร

จำนวนหน่วยกิตตลอดหลักสูตร 16 หน่วยกิต แบ่งเป็น

ภาคทฤษฎี 10 หน่วยกิต

- นโยบายและระบบบริการสุขภาพ 2 หน่วยกิต
- การประเมินภาวะสุขภาพขั้นสูงในผู้ป่วยวิกฤต และการตัดสินใจทางคลินิก 2 หน่วยกิต
- การพยาบาลผู้ป่วยวิกฤต I 3 หน่วยกิต
- การพยาบาลผู้ป่วยวิกฤต II 3 หน่วยกิต
- ภาคปฏิบัติ 6 หน่วยกิต
- ฝึกปฏิบัติการพยาบาลผู้ป่วยวิกฤต I 2 หน่วยกิต
- ฝึกปฏิบัติการพยาบาลผู้ป่วยวิกฤต II 4 หน่วยกิต

การประเมินผลตลอดหลักสูตร

1. ผู้เข้ารับการศึกษาระบบต้องมีเวลาศึกษาอบรมไม่น้อยกว่าร้อยละ 90 จึงจะมีสิทธิ์เข้ารับการศึกษา
2. ต้องผ่านการสอบให้ Grade เป็นไปตามระเบียบการวัดและการประเมินผลการศึกษาของมหาวิทยาลัย โดยได้เกรดเฉลี่ยทุกวิชาไม่ต่ำกว่า 2.00 และเกรดเฉลี่ยตลอดหลักสูตรไม่ต่ำกว่า 2.50
3. ผู้เข้ารับการศึกษาระบบที่ผ่านเกณฑ์การฝึกอบรมแล้ว จะได้รับประกาศนียบัตรการพยาบาลเฉพาะทาง สาขาการพยาบาลผู้ป่วยวิกฤต ที่สภาการพยาบาลให้การรับรอง

สถานที่ศึกษาและแหล่งฝึกปฏิบัติ

- คณะพยาบาลศาสตร์ มหาวิทยาลัยเชียงใหม่
- โรงพยาบาลมหาวิทยาลัยเชียงใหม่

พยาบาลที่ดูแลผู้ป่วยวิกฤตจึงขยายขอบเขตอย่างกว้างขวาง เพื่อสนองต่อความต้องการของระบบสุขภาพ

คณะพยาบาลศาสตร์ มหาวิทยาลัยเชียงใหม่ ได้ตระหนักถึงความสำคัญดังกล่าวและได้จัดหลักสูตรฝึกอบรมการพยาบาลเฉพาะทางสาขาการพยาบาลผู้ป่วยวิกฤตมาตั้งแต่ ปี พ.ศ. 2547 - 2556 รวมเป็นระยะเวลา 10 ปี ในครั้งนี้มีความจำเป็นต้องปรับปรุงหลักสูตรเป็นครั้งที่ 3 เพื่อให้มีความสอดคล้องกับความต้องการด้านสุขภาพ ระบบสุขภาพของประเทศไทยและหลักฐานความรู้ใหม่ ตลอดจนเทคโนโลยีที่เปลี่ยนแปลงไป เพื่อนำไปสู่การพัฒนาศักยภาพบุคลากรพยาบาลให้มีประสิทธิภาพต่อไป

วัตถุประสงค์

เพื่อให้ผู้เข้ารับการอบรมมีความรู้ ความสามารถ และทักษะในการดูแลผู้ป่วยวิกฤต สามารถประเมินภาวะสุขภาพของผู้ป่วย วิกฤตที่ปัญหาสถานการณ์ทางคลินิก และความต้องการการดูแลรักษาพยาบาลได้อย่างถูกต้อง รวดเร็ว สามารถใช้เทคโนโลยีขั้นสูงและอุปกรณ์ทางการแพทย์ที่เกี่ยวข้องกับการรักษาพยาบาล ในการเฝ้าระวังอาการอย่างต่อเนื่อง สามารถประเมินอาการเปลี่ยนแปลงที่เกิดขึ้นอย่างฉับพลัน เพื่อนำไปสู่วางแผนการพยาบาลแบบองค์รวม และจัดการปัญหาในทุกๆ ระยะของวิกฤตผู้ป่วยวิกฤตได้อย่างถูกต้อง ปลอดภัย และรวดเร็ว ตลอดจนมีความสามารถในการส่งเสริมสุขภาพ ป้องกันภาวะแทรกซ้อน และฟื้นฟูสภาพผู้ป่วยวิกฤตและครอบครัว โดยยึดผู้ใช้บริการเป็นศูนย์กลางและการทำงานร่วมกับทีมสหสาขาวิชาชีพ

คุณสมบัติของผู้สมัครเข้ารับการอบรม

1. เป็นพยาบาลวิชาชีพที่ได้รับใบอนุญาตประกอบวิชาชีพการพยาบาลหรือการพยาบาลและผดุงครรภ์ขั้นหนึ่ง (ใบอนุญาตที่ไม่หมดอายุ)
2. เป็นผู้ที่มีปฏิบัติงานอยู่ในหน่วยบำบัดพิเศษของผู้ป่วยวิกฤต และมีประสบการณ์ในการพยาบาลผู้ป่วยวิกฤตมาแล้วไม่น้อยกว่า 1 ปี
3. เป็นผู้ผ่านเกณฑ์การสอบคัดเลือก

กำหนดการคัดเลือก

ปิดรับสมัคร 18 พฤษภาคม 2561

ประกาศที่นั่งสอบ 22 พฤษภาคม 2561

ทางเว็บไซต์ <http://www.nurse.cmu.ac.th/nscctmu>

ใบสมัครลงทะเบียน

หลักสูตรการพยาบาลเฉพาะทาง

สาขาการพยาบาลผู้ป่วยวิกฤต (ผู้ใหญ่และผู้สูงอายุ) รุ่นที่ 11
ระหว่างวันที่ 2 เมษายน – 22 กรกฎาคม 2561
ณ คณะพยาบาลศาสตร์ มหาวิทยาลัยเชียงใหม่

ชื่อ – สกุล.....

คุณวุฒิการศึกษา.....

สำเร็จการศึกษาพยาบาลศาสตร์ พ.ศ.

ประสบการณ์ทำงาน..... ปี

สถานที่ทำงาน.....

และมา.....

ที่อยู่.....

เลขที่สมาชิกสภาการพยาบาล.....
เลขที่ใบอนุญาตประกอบวิชาชีพ.....

โทรศัพท์.....

โทรสาร.....

E-Mail.....

ปิดรับสมัครวันที่ 23 กุมภาพันธ์ 2561

สอบถามรายละเอียดเพิ่มเติม

โทรศัพท์: 053-936074, 053-949151, 081-9925828

Email: nscscmnew@gmail.com

ติดต่อขอข่าวสารจากอบรม/ประชุมวิชาการของศูนย์บริการพยาบาล
ได้ที่ www.nurse.cmu.ac.th/nscscm หรือ

www.facebook.com/nscscm

เอกสารประกอบการสมัคร

1. ใบสมัครลงทะเบียน
2. สำเนาใบอนุญาตประกอบวิชาชีพการพยาบาลและผดุงครรภ์
หนังสืออนุมัติในสาขาต่อจากผู้บังคับบัญชา
3. สำเนาหลักฐานการโอนเงินค่าสมัครจำนวน 300 บาท.
ผ่านบัญชีออมทรัพย์ของธนาคารไทยพาณิชย์ สาขาคณะแพทยศาสตร์
มหาวิทยาลัยเชียงใหม่ ชื่อบัญชี "ศูนย์บริการพยาบาล
มหาวิทยาลัยเชียงใหม่" เลขที่บัญชี 566-4-12445-8
หรือบัญชีออมทรัพย์ธนาคารกรุงไทย สาขาคณะแพทยศาสตร์
มหาวิทยาลัยเชียงใหม่ ชื่อบัญชี "ศูนย์บริการพยาบาล มหาวิทยาลัยเชียงใหม่"
เลขที่บัญชี 968-0-05361-9

ช่องทางการส่งเอกสารสมัคร

1. โทรสาร : 053-212629 หรือ
2. Email : nscscmnew@gmail.com หรือ
3. ไปรษณีย์ : ศูนย์บริการพยาบาล คณะพยาบาลศาสตร์
มหาวิทยาลัยเชียงใหม่ เลขที่ 110 ถนนอินทวิโรด
ตำบลศรีภูมิ อำเภอเมือง จังหวัดเชียงใหม่ 50200

ค่าลงทะเบียน

- ผู้ผ่านการคัดเลือกต้องชำระค่าลงทะเบียน คนละ 45,000 บาท
(สี่หมื่นห้าพันบาทถ้วน) ผ่านบัญชีออมทรัพย์ธนาคารไทยพาณิชย์
สาขาคณะแพทยศาสตร์ มหาวิทยาลัยเชียงใหม่ ชื่อบัญชี "ศูนย์บริการ
พยาบาล มหาวิทยาลัยเชียงใหม่" เลขที่บัญชี 566-4-12445-8
หรือบัญชีออมทรัพย์ธนาคารกรุงไทย สาขาคณะแพทยศาสตร์
มหาวิทยาลัยเชียงใหม่ ชื่อบัญชี "ศูนย์บริการพยาบาล
มหาวิทยาลัยเชียงใหม่" เลขที่บัญชี 968-0-05361-9
- ส่งสำเนาการโอนเงินค่าลงทะเบียนที่ระบุชื่อผู้ดำเนินการคัดเลือกมายัง
ศูนย์บริการพยาบาลเพื่อเป็นหลักฐานยืนยันการลงทะเบียน

* ศูนย์บริการพยาบาล คณะพยาบาลศาสตร์ มหาวิทยาลัยเชียงใหม่
ขอสงวนสิทธิ์ ไม่คืนเงินค่าลงทะเบียน กรณีที่ผู้ลงทะเบียนไม่ได้รับการ
คัดเลือกแต่ไม่ดำเนินการเข้ารับการอบรมได้

* หากมีผู้สมัครสอบน้อยกว่า 30 ราย ทางศูนย์บริการพยาบาล
ขอสงวนสิทธิ์เลื่อนหรือยกเลิกการจัดอบรม



หลักสูตรการพยาบาลเฉพาะทาง
สาขาการพยาบาลผู้ป่วยวิกฤต
(ผู้ใหญ่และผู้สูงอายุ) รุ่นที่ 11

ระหว่างวันที่ 2 เมษายน – 22 กรกฎาคม 2561
ณ คณะพยาบาลศาสตร์ มหาวิทยาลัยเชียงใหม่

จัดโดย

ศูนย์บริการพยาบาล

คณะพยาบาลศาสตร์ มหาวิทยาลัยเชียงใหม่

หลักสูตรนี้ได้รับการรับรอง
คณะกรรมการศึกษาต่อเนื่อง (CNEU)
จากสภาการพยาบาล

หลักสูตรการพยาบาลเฉพาะทาง

สาขาการพยาบาลผู้ป่วยวิกฤต (ผู้ใหญ่และผู้สูงอายุ) รุ่นที่ 11

ระหว่างวันที่ 2 เมษายน - 22 กรกฎาคม 2561

ณ คณะพยาบาลศาสตร์ มหาวิทยาลัยเชียงใหม่

หลักการและเหตุผล

การเปลี่ยนแปลงทางสังคม สิ่งแวดล้อม เทคโนโลยี เศรษฐกิจ และการเมืองที่เกิดขึ้นอย่างรวดเร็วทำให้เกิดภาวะทุพพลภาพของประชาชน ผู้ป่วยที่เข้ารับการรักษาในโรงพยาบาลมีความรุนแรงและซับซ้อนมากขึ้น ส่งผลให้ประสิทธิภาพวิกฤตของชีวิตอย่างรวดเร็ว การเจ็บป่วยวิกฤตคือการเจ็บป่วยหรือบาดเจ็บที่เกิดขึ้นอย่างเฉียบพลัน ทำให้มีการเปลี่ยนแปลงทางด้านเศรษฐกิจอย่างรวดเร็ว จนกระทั่งบางของอวัยวะในร่างกายเกิดภาวะไม่สมดุล การดำเนินของการเจ็บป่วยวิกฤตมักจะต้องด้วยทรัพยากรที่มีขีดจำกัดของอวัยวะต่าง ๆ จนนำไปสู่ความล้มเหลวและเสียชีวิตในที่สุด

การพยาบาลผู้ป่วยวิกฤต (critical care nursing) เป็นสาขาการพยาบาลเฉพาะทางที่พัฒนามานานกว่า 50 ปีแล้ว การพยาบาลผู้ป่วยวิกฤตมีความครอบคลุมถึงการช่วยชีวิตและการส่งเสริมการฟื้นตัวของอวัยวะของร่างกายให้คงความสมดุลอย่างรวดเร็ว การรักษาในระยะแรกมีเป้าหมายเพื่อรักษาวินิจฉัย (save life) และป้องกันภาวะสูญเสียการตีความของอวัยวะ (prevent organ dysfunction) การดูแลจึงต้องมีการประเมิน การติดตามการตอบสนองของผู้ป่วยต่อการรักษาอย่างใกล้ชิด และต่อเนื่อง มีการใช้เครื่องมือ อุปกรณ์ เทคโนโลยีขั้นสูงทางการแพทย์ ในการเฝ้าระวังสัญญาณชีพอย่างต่อเนื่อง (bedside monitoring) (Jorden et al., 2010) มีการดูแลผู้ป่วยและครอบครัวแบบองค์รวม การผสมผสานการใช้เทคโนโลยีขั้นสูง ร่วมกับความรู้และประสบการณ์ ความเป็นบุคคลของผู้ป่วย พยาบาลจึงต้องพัฒนาความรู้และทักษะเฉพาะทางเพิ่มเติมภายหลังการสำเร็จหลักสูตรขั้นพื้นฐานทางการพยาบาล เพื่อให้มีความสามารถในการเฝ้าระวังและปรับเปลี่ยนแปลและความผิดปกติที่เกิดขึ้นได้อย่างรวดเร็วและแม่นยำ สามารถตัดสินใจแก้ไขก่อนที่ปัญหาจะเลวร้ายหรือภาวะแทรกซ้อนจะเกิดขึ้น ทำให้ผู้ป่วยสามารถผ่านพ้นระยะวิกฤตได้อย่างปลอดภัย การพยาบาลผู้ป่วยวิกฤตต้องอาศัยความรู้ทั้งเชิงกว้างและลึก และต้องบูรณาการความรู้และหลักฐานเชิงประจักษ์มาสู่การปฏิบัติ การจัดการศึกษาเพื่อพัฒนา

สอบคัดเลือก

- ข้อเขียนเขียน

- สัมภาษณ์

ประกาศรายชื่อผู้ผ่านการคัดเลือก

รายงานตัวทางโทรศัพท์

ชำระค่าลงทะเบียน

วันเปิดเรียน

วันรับใบประกาศนียบัตร

*หากไม่สามารถรายงานตัวตามวัน เวลา ดังกล่าว จะถือว่าท่านละสิทธิ์

โครงสร้างหลักสูตร

จำนวนหน่วยกิตตลอดหลักสูตร 16 หน่วยกิต แบ่งเป็น

ภาคทฤษฎี 10 หน่วยกิต

- นโยบายและระบบบริการสุขภาพ

- การประเมินภาวะสุขภาพขั้นสูงในผู้ป่วยวิกฤต

และการตัดสินใจ

- การพยาบาลผู้ป่วยวิกฤต I

- การพยาบาลผู้ป่วยวิกฤต II

ภาคปฏิบัติ 6 หน่วยกิต

- ฝึกปฏิบัติการพยาบาลผู้ป่วยวิกฤต I

- ฝึกปฏิบัติการพยาบาลผู้ป่วยวิกฤต II

การประเมินผลตลอดหลักสูตร

1. ผู้เข้ารับการศึกษารอบรมต้องมีเวลาศึกษาอบรมไม่น้อยกว่าร้อยละ 90 จึงจะมีสิทธิ์เข้ารับการประเมินผล

2. ต้องผ่านการสอบให้ Grade เป็นไปตามระเบียบการวัดและการประเมินผลการศึกษาของมหาวิทยาลัย โดยได้เกรดเฉลี่ยทุกวิชาไม่ต่ำกว่า 2.00 และเกรดเฉลี่ยตลอดหลักสูตรไม่ต่ำกว่า 2.50

3. ผู้เข้ารับการศึกษารอบรมที่ผ่านเกณฑ์การฝึกอบรมแล้ว จะได้รับประกาศนียบัตรการพยาบาลเฉพาะทาง สาขาการพยาบาลผู้ป่วยวิกฤต ที่สภาการพยาบาลให้การรับรอง

สถานที่ศึกษาและแหล่งฝึกปฏิบัติ

- คณะพยาบาลศาสตร์ มหาวิทยาลัยเชียงใหม่
- โรงพยาบาลมหาวิทยาลัยเชียงใหม่

พยาบาลที่ดูแลผู้ป่วยวิกฤตจึงขยายขอบเขตของกว้างขวาง เพื่อสนองตอบความต้องการของระบบสุขภาพ

คณะพยาบาลศาสตร์ มหาวิทยาลัยเชียงใหม่ ได้ตระหนักถึงความสำคัญดังกล่าวและได้จัดตั้งหลักสูตรฝึกอบรมการพยาบาลเฉพาะทางสาขาการพยาบาลผู้ป่วยวิกฤตมาตั้งแต่ ปี พ.ศ. 2547 - 2556 รวมเป็นระยะเวลา 10 ปี ในครั้งนี้มีความจำเป็นที่ต้องปรับปรุงหลักสูตรเป็นครั้งที่ 3 เพื่อไม่มีความสอดคล้องกับความต้องการด้านสุขภาพ ระบบสุขภาพของประเทศและหลักฐานความรู้ใหม่ ตลอดจนเทคโนโลยีที่เปลี่ยนแปลงไป เพื่อนำไปสู่การพัฒนาคุณภาพบุคลากรพยาบาลให้มีประสิทธิภาพต่อไป

วัตถุประสงค์

เพื่อให้ผู้เข้ารับการอบรมมีความรู้ ความสามารถ และทักษะในการดูแลผู้ป่วยวิกฤต สามารถประเมินภาวะสุขภาพของผู้ป่วย วิเคราะห์ปัญหาสถานการณ์ทางคลินิก และความต้องการการดูแลรักษาพยาบาลได้อย่างถูกต้อง รวดเร็ว สามารถใช้เทคโนโลยีขั้นสูงและอุปกรณ์ทางการแพทย์ที่เกี่ยวข้องกับกระบวนการพยาบาล ในการเฝ้าระวังอาการอย่างต่อเนื่อง สามารถประเมินอาการเปลี่ยนแปลงที่เกิดขึ้นอย่างฉับพลัน เพื่อนำไปสู่วางแผนการพยาบาลและป้องกัน และจัดการปัญหาในทุกๆ ระยะของวิกฤตได้ผู้ป่วยวิกฤตได้อย่างถูกต้อง ปกป้องภัย และรวดเร็ว ตลอดจนมีความสามารถในการส่งเสริมสุขภาพ ป้องกันภาวะแทรกซ้อน และฟื้นฟูสภาพผู้ป่วยวิกฤตและครอบครัว โดยยึดผู้ใช้บริการเป็นศูนย์กลางและการทำงานร่วมกับสหสาขาวิชาชีพ

คุณสมบัติของผู้สมัครเข้ารับการอบรม

1. เป็นพยาบาลวิชาชีพที่ได้รับใบอนุญาตประกอบวิชาชีพการพยาบาลหรือการพยาบาลและผดุงครรภ์ขั้นต้น (ใบอนุญาตที่ไม่หมดอายุ)
2. เป็นผู้ที่มีปฏิบัติงานอยู่ในหน่วยบำบัดพิเศษ/หอผู้ป่วยวิกฤต และมีส่วนการเฝ้าในการพยาบาลผู้ป่วยวิกฤตมาแล้วไม่น้อยกว่า 1 ปี
3. เป็นผู้ผ่านเกณฑ์การสอบคัดเลือก

กำหนดการคัดเลือก

ปิดรับสมัคร 23 กุมภาพันธ์ 2561
ประกาศที่ส่งสอบ 27 กุมภาพันธ์ 2561
ทางเว็บไซต์ <http://www.nurse.cmu.ac.th/nsccmu>