

กลุ่มงานบริหารบุคคล
รับเลขที่ 872
วันที่ 11 เม.ย. 2561
เวลา 16.11



สำนักงานสาธารณสุขจังหวัดอุทัยธานี
รับเลขที่ 3428
วันที่ 11 เม.ย. 2561
เวลา 15.42

ที่ ศธ.0521.1.0615(14)/394

ฝ่ายบริการพยาบาล
คณะแพทยศาสตร์
มหาวิทยาลัยสงขลานครินทร์
อ.หาดใหญ่ จ.สงขลา 90110

5 มีนาคม 2561

เรื่อง ขอเชิญเข้าร่วมโครงการพัฒนาศักยภาพบุคลากรดูแลออสโตมีและบาดแผลภาคใต้ ครั้งที่ 1

เรียน คณบดี/ผู้อำนวยการโรงพยาบาล/หัวหน้าฝ่ายการพยาบาล/นายแพทย์สาธารณสุข/ผู้สนใจ

สิ่งที่ส่งมาด้วย แผ่นพับประชาสัมพันธ์ จำนวน 1 ฉบับ

ด้วยฝ่ายบริการพยาบาล กำหนดจัดโครงการพัฒนาศักยภาพบุคลากรดูแลออสโตมีและบาดแผลภาคใต้ ครั้งที่ 1 ระหว่างวันที่ 27-29 มิถุนายน 2561 เวลา 08.30-16.30 น. ณ ห้องออดิเรก ณ อาคารเรียนรวมและหอสมุดคณะแพทยศาสตร์ โดยมีวัตถุประสงค์เพื่อ

1. พัฒนาสมรรถนะของพยาบาลในชุมชนในด้านการดูแลผู้ป่วยออสโตมีและบาดแผล
2. ส่งเสริมให้สถานพยาบาลในชุมชนมีมาตรฐานการดูแลใกล้เคียงกัน
3. มีเครือข่ายพยาบาลที่สามารถดูแลผู้ป่วยให้มีความต่อเนื่อง สามารถติดตามผลการดูแลรักษาได้

ในการนี้ ฝ่ายบริการพยาบาล คณะแพทยศาสตร์ มหาวิทยาลัยสงขลานครินทร์ จึงใคร่ขอเชิญส่งพยาบาลเข้าร่วมประชุมวิชาการดังกล่าว และสามารถเบิกค่าลงทะเบียนและค่าใช้จ่ายต่าง ๆ ตามระเบียบทางราชการจากต้นสังกัด เมื่อได้รับอนุมัติจากผู้บังคับบัญชาแล้ว และขณะนี้โครงการฯ กำลังอยู่ในระหว่างดำเนินการขอรับรองหน่วยคะแนนการศึกษาต่อเนื่อง (CNEU) จากสภาการพยาบาล

จึงเรียนมาเพื่อทราบและกรุณาประชาสัมพันธ์ให้บุคลากรในหน่วยงานของท่านทราบด้วย

จะเป็นพระคุณยิ่ง

เรียน นายแพทย์สาธารณสุขจังหวัดอุทัยธานี

เพื่อโปรดทราบ

เห็นควร... **แก้ว อภ. กุภาแก้ว**

ขอแสดงความนับถือ

(นางสาวจันทร์ฉาย แซ่ตั้ง)

หัวหน้าฝ่ายบริการพยาบาล **แจ้งผู้เกี่ยวข้อง**

(นายสุชิน คันสร)

นักวิชาการสาธารณสุข
ผู้ประสานงาน งานเวชพันธุศาสตร์และสารจัดประชุม
19 เม.ย. 2561
โทรศัพท์ 0 7445 1147 โทรสาร 0 7445 1127

E-mail : meeting@medicine.psu.ac.th

ผู้อำนวยการโรงพยาบาลทพทัน รักษาราชการแทน
นายแพทย์เชี่ยวชาญ(ด้านเวชกรรมป้องกัน) รักษาราชการแทน
นายแพทย์สาธารณสุขจังหวัดอุทัยธานี

ศูนย์บริการ
โสตถุบำบัด
โสตถุบำบัด

ศูนย์บริการโสตถุบำบัด สาขาวิชาโสตถุบำบัด
ศูนย์บริการโสตถุบำบัด สาขาวิชาโสตถุบำบัด
ศูนย์บริการโสตถุบำบัด สาขาวิชาโสตถุบำบัด
ศูนย์บริการโสตถุบำบัด สาขาวิชาโสตถุบำบัด

ติดต่อ/ส่งใบสมัครและหลักฐานการชำระเงิน
E-mail : meeting@medicine.psu.ac.th
โทรศัพท์ : 074-451147/Insaars : 074-451127

ค่าลงทะเบียน
2,800 บาท
15 มิถุนายน 2561

เอกสารที่ส่งใบสมัคร
Check in วันที่
○ หอผู้ป่วย : 1,300 บาท (รวมค่าที่พัก) กรุณา
○ หอผู้ป่วย : 1,300 บาท (รวมค่าที่พัก) กรุณา

เอกสารที่ส่งใบสมัคร
Check in วันที่
○ หอผู้ป่วย : 1,300 บาท (รวมค่าที่พัก) กรุณา
○ หอผู้ป่วย : 1,300 บาท (รวมค่าที่พัก) กรุณา

เอกสารที่ส่งใบสมัคร
Check in วันที่
○ หอผู้ป่วย : 1,300 บาท (รวมค่าที่พัก) กรุณา
○ หอผู้ป่วย : 1,300 บาท (รวมค่าที่พัก) กรุณา

เอกสารที่ส่งใบสมัคร
Check in วันที่
○ หอผู้ป่วย : 1,300 บาท (รวมค่าที่พัก) กรุณา
○ หอผู้ป่วย : 1,300 บาท (รวมค่าที่พัก) กรุณา

เอกสารที่ส่งใบสมัคร
Check in วันที่
○ หอผู้ป่วย : 1,300 บาท (รวมค่าที่พัก) กรุณา
○ หอผู้ป่วย : 1,300 บาท (รวมค่าที่พัก) กรุณา

วัน 27 - 29 มิถุนายน 2561
ศูนย์บริการโสตถุบำบัด สาขาวิชาโสตถุบำบัด

โสตถุบำบัด
โสตถุบำบัด

โครงการอบรมวิชาการ
ครั้งที่ 1
การดูแลผู้ป่วยและบทบาทภาคี

หลักการและเหตุผล

การพยาบาลผู้ป่วยระยะสุดท้ายเป็นดูแลผู้ป่วยที่บอบช้ำจากการ
พยาบาลที่มีความแตกต่างจากการพยาบาลผู้ป่วยทั่วไปอยู่ข้าง
โดยผู้ป่วยที่ป่วยด้วยโรคมะเร็งระยะสุดท้ายอาจมีอาการทางกาย ส่วนใหญ่จะ
เป็นผู้ป่วยกลุ่มโรคเรื้อรังซึ่งมีปัญหาด้านการดูแลตนเองส่วนหนึ่ง
กลุ่มนี้มักมีอาการเรื้อรังที่รุนแรง แต่การพยาบาลผู้ป่วยระยะสุดท้าย
มักมีความซับซ้อน และมีการดูแลที่เฉพาะเจาะจง การดูแลผู้ป่วยระยะ
สุดท้ายให้มีความรู้ความเข้าใจและปฏิบัติอย่างถูกต้องเป็นสิ่งสำคัญ
ทำให้ผู้ป่วยมีอาการดีขึ้นและคุณภาพชีวิตที่ดีขึ้นได้

สำหรับการดูแลผู้ป่วยระยะสุดท้ายที่ไม่ใช่ผู้ป่วยโรคมะเร็ง และ
วิธีการดูแลผู้ป่วยระยะสุดท้ายอย่างเหมาะสม การดูแลผู้ป่วยระยะ
สุดท้ายซึ่งมีความรู้ความเข้าใจและปฏิบัติอย่างถูกต้องเป็นสิ่ง
สำคัญในการดูแลผู้ป่วยระยะสุดท้าย การดูแลผู้ป่วยระยะ
สุดท้ายให้มีความรู้ความเข้าใจและปฏิบัติอย่างถูกต้องเป็นสิ่ง
สำคัญในการดูแลผู้ป่วยระยะสุดท้าย การดูแลผู้ป่วยระยะ
สุดท้ายให้มีความรู้ความเข้าใจและปฏิบัติอย่างถูกต้องเป็นสิ่ง

สำคัญในการดูแลผู้ป่วยระยะสุดท้าย (Enterostomal therapist nurse) ใน
ภาคนี้ซึ่งมีเฉพาะในโรงพยาบาลที่ให้บริการดูแลผู้ป่วยระยะ
สุดท้ายซึ่งมีความรู้ความเข้าใจและปฏิบัติอย่างถูกต้องเป็นสิ่ง
สำคัญในการดูแลผู้ป่วยระยะสุดท้าย การดูแลผู้ป่วยระยะ
สุดท้ายให้มีความรู้ความเข้าใจและปฏิบัติอย่างถูกต้องเป็นสิ่ง
สำคัญในการดูแลผู้ป่วยระยะสุดท้าย การดูแลผู้ป่วยระยะ
สุดท้ายให้มีความรู้ความเข้าใจและปฏิบัติอย่างถูกต้องเป็นสิ่ง

ค่าลงทะเบียน

2,800 บาท

ศูนย์บริการโสตถุบำบัด สาขาวิชาโสตถุบำบัด



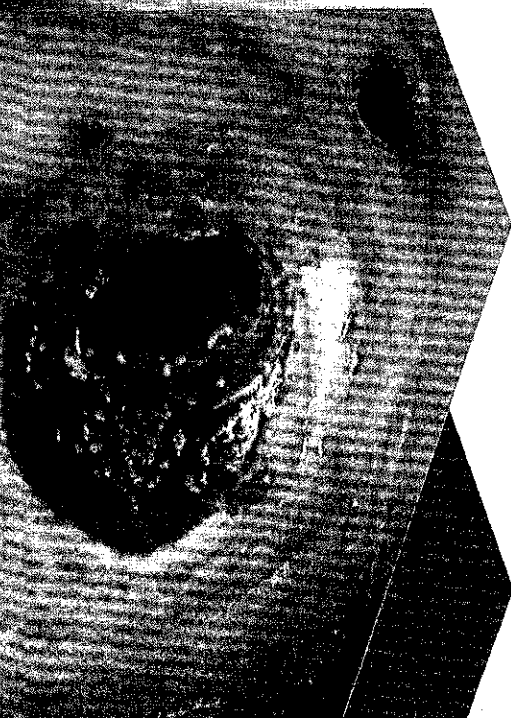
มหาวิทยาลัยราชภัฏสุรินทร์
ศูนย์บริการโสตถุบำบัด สาขาวิชาโสตถุบำบัด

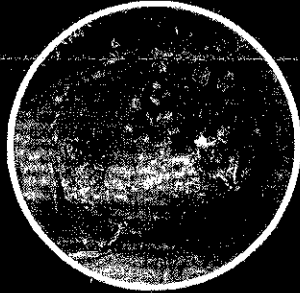
โครงการบริการวิชาการ การดูแล ผู้ป่วยระยะสุดท้าย

โสตถุบำบัด และบทบาทภาคี

ครั้งที่ 1
ภาคี 1

วันที่ 27 - 29 มิถุนายน 2561
ณ ห้องออดิทอเรียม อาคารเรียนรวมและอำนวยการ
ศูนย์บริการโสตถุบำบัด สาขาวิชาโสตถุบำบัด





วันพฤหัสบดีที่ 28 มิถุนายน 2561

- 08.00-09.00 น. **ลงทะเบียน**
- 09.00-10.15 น. **การจัดการแผลกดทับ**
พว.จินดารัตนา แซ่ตั้ง
ET nurse หัวหน้าฝ่ายบริการพยาบาล สว.สงขลานครินทร์
รับประทานอาหารว่าง
- 10.15-10.30 น. **ลงทะเบียน**
- 10.30-12.00 น. **การประเมินและการดูแลแผลเบาหวาน**
พว. อัญชลี แร่ดำรงรัมย์ ET nurse สว.ตรัง
รับประทานอาหารกลางวัน
- 12.00-13.00 น. **Workshop**
- **Wound callus และ Off loading**
พว.อัญชลี แร่ดำรงรัมย์ ET nurse สว.ตรัง
 - **การประเมินและการดูแลเท้าผู้ป่วยเบาหวาน**
พว.ณัฐวิมล แซ่สวัสดิ์
พยาบาลวิชาชีพบริการพยาบาล สว.สงขลานครินทร์
 - **ชนิดและการใช้วัสดุปิดแผล**
พว.จินตนา สันนรินทร์รัตน์
ET nurse สว.ฉะเชิงเทรา
 - **การฟื้นฟูร่างกายแผลกดทับและแผลที่ก้น**
พว.เมกาพร ไซติแก้ว
ET nurse สว.สงขลานครินทร์
 - **การป้องกันแผลกดทับและแผลที่ก้น**
พว.สมพร ก้อนแก้ว
ET, APN สว.สงขลานครินทร์
 - **บุรุษวัสดุปิดแผลและออสมิเตอร์**
พว.อุรา แซ่เงิน
พยาบาลชำนาญการพิเศษ สว.สงขลานครินทร์
- 14.30-14.50 น. **รับประทานอาหารว่าง**

วันพุธที่ 27 มิถุนายน 2561

- 08.00-09.00 น. **ลงทะเบียน**
- 09.00-09.15 น. **พิธีเปิด**
รศ.นพ.พูนศักดิ์ ทุกรวิบูลย์
คณบดี คณะแพทยศาสตร์
- 09.15-10.15 น. **Wound healing**
อ.พญ.จรรยา ช่างสูติ
ฝ่ายแพทย์ตกแต่ง สว.สงขลานครินทร์
รับประทานอาหารว่าง
- 10.15-10.30 น. **บาดแผลและวิธีการจัดการ**
พว.สมพร ก้อนแก้ว
ET, APN สว. สงขลานครินทร์
รับประทานอาหารกลางวัน
- 12.00-13.00 น. **วัสดุปิดแผล Advance wound dressing**
พว.จินดารัตนา แซ่ตั้ง
หัวหน้าฝ่ายบริการพยาบาล สว.สงขลานครินทร์
รับประทานอาหารว่าง
- 13.00-14.30 น. **การประเมินและการดูแลแผลมะเร็งและแผลกดทับ**
พว.เมกาพร ไซติแก้ว
ET nurse ฝ่ายบริการพยาบาล สว.สงขลานครินทร์

วันศุกร์ที่ 29 มิถุนายน 2561

- 08.00-08.45 น. **ลงทะเบียน**
- 08.45-10.15 น. **การผ่าตัดขลิบถ่างทางหน้าท้องและการดำเนิชีวิตประจำวัน**
พว.ไพจิตร ไทรสุธา
ET nurse สว.มหาวิทยาลัยศรีนครินทรวิโรฒ
พว.จรรยา สุวรรณชาติ
ET nurse ฝ่ายบริการพยาบาล สว.สงขลานครินทร์
รับประทานอาหารว่าง
- 10.15-10.30 น. **ภาวะแทรกซ้อนหลังผ่าตัดขลิบถ่างทางหน้าท้อง**
พว.สมพร ก้อนแก้ว
ET, APN ฝ่ายบริการพยาบาล สว.สงขลานครินทร์
รับประทานอาหารกลางวัน
- 12.00-13.00 น. **Workshop**
- **การดูแลแผลซอกเก-ดู (fistula wound)**
พว.จรรยา สุวรรณชาติ
ET nurse สว.สงขลานครินทร์
 - **การป้องกัน/ดูแลผิวหนังรอบทวารเทียมระยะกายเต็อง**
พว.สมพร ก้อนแก้ว
ET, APN สว.สงขลานครินทร์
 - **แผลอักเสบ กลับกันลำตัว**
พว.อัญชลี แร่ดำรงรัมย์ ET nurse สว.สงขลานครินทร์
 - **Negative pressure wound dressing**
พว.สุภาพ พรหมเนนไล่กษณ์
ET nurse สว. สงขลานครินทร์
 - **การป้องกัน/ดูแลทวารเทียมหลังใส่สาย PEG**
พว.วิภาวดี วงษ์อรานนท์
ET nurse สว.สงขลานครินทร์
 - **นวัตกรรมในการดูแลผู้ป่วยขลิบถ่างทางหน้าท้อง**
พว.พลินา นนธิสวัสดิ์
ET nurse สว.ฉะเชิงเทรา
 - **รับประทานอาหารว่าง**
 - **ให้โอกาสปิดโครงการ**
พว.จินดารัตนา แซ่ตั้ง
หัวหน้าฝ่ายบริการพยาบาล สว.สงขลานครินทร์
- 14.30-14.45 น. **รับประทานอาหารว่าง**
- 14.45-15.45 น. **ให้โอกาสปิดโครงการ**
พว.จินดารัตนา แซ่ตั้ง
หัวหน้าฝ่ายบริการพยาบาล สว.สงขลานครินทร์