

ศูนย์บริการพยาบาล คณะพยาบาลศาสตร์ มหาวิทยาลัยเชียงใหม่  
 Nursing Services Center, Faculty of Nursing Chiang Mai University.  
 ๓๑๐ ถนนอินทวิโรธรส ตำบลศรีภูมิ อำเภอเมือง จังหวัดเชียงใหม่ ๕๐๒๐๐  
 โทรศัพท์ (๐๕๓) ๙๓๖๐๗๔, ๙๔๙๑๕๑, ๐๘๑-๙๙๒๕๘๒๘ โทรสาร (๐๕๓) ๒๑๒๖๒๙

ที่ ศธ ๖๕๙๓(๗.๑๘.๑)/๖๑๑

๘ พฤษภาคม ๒๕๖๑

สำนักงานสาธารณสุขจังหวัดอุทัยธานี
รับเลขที่ 4547
วันที่ 17 พ.ค. 2561
เวลา 10.07

เรื่อง ขอเชิญบุคลากรในสังกัดเข้ารับการอบรม

เรียน นายแพทย์สาธารณสุขจังหวัดอุทัยธานี

สิ่งที่ส่งมาด้วย แผ่นพับและใบสมัครเข้าร่วมอบรม จำนวน ๑ ชุด

ด้วยศูนย์บริการพยาบาล คณะพยาบาลศาสตร์ มหาวิทยาลัยเชียงใหม่ จะดำเนินการจัดการอบรม การประชุมวิชาการเชิงปฏิบัติการ เรื่องการทบทวนวรรณกรรมอย่างเป็นระบบ (Systematic Review) ระหว่างวันที่ ๓ - ๗ กันยายน ๒๕๖๑ ณ ห้องปฏิบัติการคอมพิวเตอร์ อาคาร ๔ ชั้น ๔ คณะพยาบาลศาสตร์ มหาวิทยาลัยเชียงใหม่

ศูนย์บริการพยาบาล คณะพยาบาลศาสตร์ มหาวิทยาลัยเชียงใหม่ พิจารณาแล้วเห็นว่าการอบรม ดังกล่าวจะเป็นประโยชน์ต่อบุคลากรที่ปฏิบัติงานในหน่วยงาน จึงขอความอนุเคราะห์ท่านพิจารณาส่งบุคลากรใน สังกัดเข้ารับการอบรม โดยข้าราชการ พนักงานองค์การรัฐวิสาหกิจ สามารถเข้าร่วมประชุมได้โดยไม่ถือเป็นวันลา และมีสิทธิ์เบิกค่าลงทะเบียนตลอดจนค่าใช้จ่ายต่างๆ ตามระเบียบของทางราชการจากต้นสังกัด ทั้งนี้ ต้องได้รับ อนุญาตจากผู้บังคับบัญชาแล้ว และเมื่อได้รับอนุญาตให้เข้าร่วมประชุมโปรดแจ้งชื่อผู้เข้าร่วมประชุม พร้อมใบสมัคร ลงทะเบียนมายังศูนย์บริการพยาบาล คณะพยาบาลศาสตร์ มหาวิทยาลัยเชียงใหม่ และสามารถดาวน์โหลดใบสมัคร เพิ่มเติมได้ที่ [www.nurse.cmu.ac.th/nsccmu](http://www.nurse.cmu.ac.th/nsccmu) หรือโทรศัพท์ หมายเลข (๐๕๓) ๙๓๖๐๗๔, ๙๔๙๑๕๑, ๐๘๑-๙๙๒๕๘๒๘ โทรสาร (๐๕๓) ๒๑๒๖๒๙ Email : nsccmunews@gmail.com

จึงเรียนมาเพื่อโปรดพิจารณา จักเป็นพระคุณยิ่ง

เรียน นายแพทย์สาธารณสุขจังหวัดอุทัยธานี

ขอแสดงความนับถือ

เพื่อโปรดทราบ

เห็นควร ๑๖๓๑ กุลเบญจมาศ รจน

*[Signature]*

(ผู้ช่วยศาสตราจารย์ ดร.กนกพร สุคำวัง)

ผู้อำนวยการศูนย์บริการพยาบาล

ศุภรัตน์ วงษ์ยศ

นักวิชาการสาธารณสุข

18 พ.ค. 2561

*[Signature]*

ดำเนินการ

*[Signature]*

(นางสมพิศ ปัญญาชนวัฒน์)

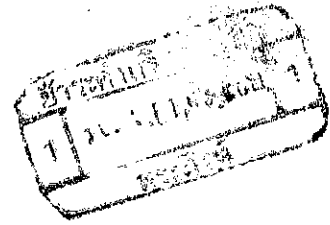
นักวิชาการสาธารณสุขเชี่ยวชาญ ด้านส่งเสริมพัฒนา รักษาราชการแทน

นายแพทย์สาธารณสุขจังหวัดอุทัยธานี

ศูนย์บริการพยาบาล คณะพยาบาลศาสตร์  
มหาวิทยาลัยเชียงใหม่  
๑๑๐ ถ.อินทวโรสุต ต.ศรีภูมิ อ.เมือง จ.เชียงใหม่ ๕๐๒๐๐

เรียน

นายแพทย์สาธารณสุขจังหวัดอุทัยธานี  
สำนักงานสาธารณสุขจังหวัดอุทัยธานี  
อ.เมือง  
จ.อุทัยธานี ๖๑๐๐๐



## ใบสมัครลงทะเบียน

โครงการประชุมวิชาการเชิงปฏิบัติการ การทบทวนวรรณกรรมอย่างเป็นระบบ  
(Systematic Review)

วันที่ 3 - 7 กันยายน 2561 ณ ห้องปฏิบัติการคอมพิวเตอร์ อาคาร 4 คณะพยาบาลศาสตร์ มหาวิทยาลัยเชียงใหม่

\*\*\*\*\*

ชื่อ-สกุล (ไทย).....

(อังกฤษ) .....

อาจารย์ หน่วยงาน (ไทย).....

(อังกฤษ) .....

พยาบาลวิชาชีพ หน่วยงาน(ไทย).....

(อังกฤษ) .....

นักศึกษา สถานศึกษา(ไทย).....

(อังกฤษ) .....

เลขที่สมาชิกสภาการพยาบาล..... เลขที่ใบอนุญาตประกอบวิชาชีพ.....

โทรศัพท์..... โทรสาร.....

e-mail.....

**ปิดรับสมัครวันที่ 3 สิงหาคม 2561 รับจำนวนจำกัด 40 คน และไม่รับลงทะเบียนหน้างาน**

**ค่าลงทะเบียน (รวมค่าธรรมเนียมของ JBI 150 \$ AUD แล้ว)**

Module 1: introduction to evidence based health care and systematic review

Module 2: systematic review of the quantitative evidence

สมัคร Module 1 และ 2 (วันที่ 3 - 5 กันยายน 2561) คนละ 10,000 บาท(หนึ่งหมื่นบาทถ้วน)

Module 1: introduction to evidence based health care and systematic review

Module 2: systematic review of the quantitative evidence

Module 3: systematic review of the qualitative evidence

สมัคร Module 1 - 3 (วันที่ 3 - 7 กันยายน 2561) คนละ 13,000 บาท(หนึ่งหมื่นสามพันบาทถ้วน)

(หมายเหตุ : ผู้เรียนต้องเรียน Module 1 ทุกคน)

**เอกสารประกอบการสมัคร**

1. ใบสมัครลงทะเบียน 2. สำเนาใบประกอบวิชาชีพ 3. ใบโอนเงินชำระค่าลงทะเบียน

โปรดส่งหลักฐานการสมัคร **ภายในวันที่ 3 สิงหาคม 2561** โดยโอนเงินผ่าน

1. บัญชีออมทรัพย์ธนาคารไทยพาณิชย์ สาขาคณะแพทยศาสตร์ มหาวิทยาลัยเชียงใหม่

ชื่อบัญชี "ศูนย์บริการพยาบาล มหาวิทยาลัยเชียงใหม่" เลขที่บัญชี 566-4-12445-8 หรือ

2. บัญชีออมทรัพย์ธนาคารกรุงเทพ สาขาคณะเทคนิคการแพทย์ มหาวิทยาลัยเชียงใหม่

ชื่อบัญชี "ศูนย์บริการพยาบาล มหาวิทยาลัยเชียงใหม่" เลขที่บัญชี 968-0-05361-9

**ช่องทางการส่งใบสมัคร**

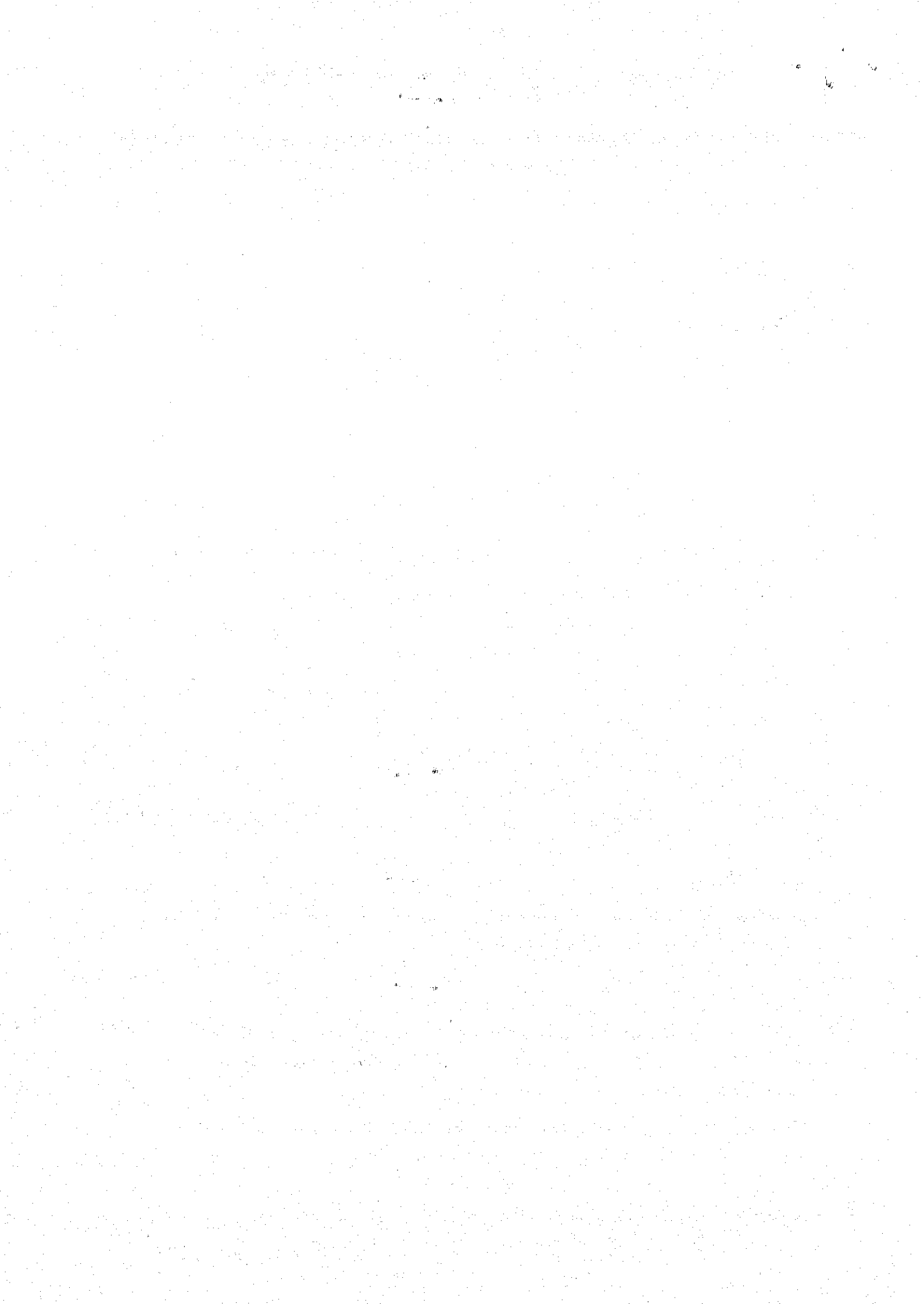
1. โทรสาร: 053-212629 2. E-mail: [nscmunews@gmail.com](mailto:nscmunews@gmail.com) 3. ไปรษณีย์ ถึงศูนย์บริการพยาบาล

ที่อยู่: ศูนย์บริการพยาบาล คณะพยาบาลศาสตร์ มหาวิทยาลัยเชียงใหม่ ต.ศรีภูมิ อ.เมือง

จ.เชียงใหม่ 50200

ผู้เข้าร่วมประชุมจะได้รับวุฒิบัตรการอบรม (Certificate) จากศูนย์ JBI ประเทศออสเตรเลีย

และ หน่วยคะแนนการศึกษาต่อเนื่องสาขาพยาบาลศาสตร์ (CNEU) จากสภาการพยาบาล



**ใบสมัครลงทะเบียน**

โครงการประชุมวิชาการเชิงปฏิบัติการ

เรื่อง การทบทวนวรรณกรรมอย่างเป็นระบบ

(Systematic Review)

Module 1 : วันที่ 3 กันยายน 2561

Module 2 : วันที่ 4 - 5 กันยายน 2561

Module 3 : วันที่ 6 - 7 กันยายน 2561

ณ ห้องปฏิบัติการคอมพิวเตอร์ อาคาร 4

คณะพยาบาลศาสตร์ มหาวิทยาลัยเชียงใหม่

ชื่อ-สกุล(ไทย).....

ชื่อ-สกุล(อังกฤษ).....

หน่วยงาน.....

สังกัดโรงพยาบาล.....

ที่อยู่.....

เลขที่สมาชิกสภาพยาบาล.....

เลขที่ใบอนุญาตประกอบวิชาชีพ.....

โทรศัพท์.....

โทรสาร.....

E-Mail.....

**ใบรับสมัครตั้งแต่วันที่ 3 สิงหาคม 2561**

**เอกสารประกอบการสมัคร**

1. ใบสมัครลงทะเบียน 1 ฉบับ

2. สำเนาใบอนุญาตประกอบวิชาชีพ 1 ฉบับ

3. สำเนาใบโอนเงินชำระค่าลงทะเบียน 1 ฉบับ

โปรดส่งเอกสารประกอบการสมัครพร้อมทั้งชำระค่าลงทะเบียนตามวันเวลาที่กำหนดชำระค่าลงทะเบียนผ่านบัญชีออมทรัพย์

- ธนาคารไทยพาณิชย์ สาขาคณะแพทยศาสตร์

มหาวิทยาลัยเชียงใหม่ ชื่อบัญชี “ศูนย์บริการพยาบาล

มหาวิทยาลัยเชียงใหม่” เลขที่บัญชี 566-4-12445-8 หรือ

- ธนาคารกรุงไทย สาขาคณะเทคนิคการแพทย์

มหาวิทยาลัยเชียงใหม่ ชื่อบัญชี “ศูนย์บริการพยาบาล

มหาวิทยาลัยเชียงใหม่” เลขที่บัญชี 968-0-05361-9

ไม่รับลงทะเบียนหน้างาน

**ช่องทางการส่งเอกสารประกอบการสมัคร**

1. ทางโทรสาร หมายเลข 053-212629

2. ทาง E-mail [nrsc@nursing.mcm.ac.th](mailto:nrsc@nursing.mcm.ac.th)

3. ทางไปรษณีย์ ถึง ศูนย์บริการพยาบาล คณะพยาบาลศาสตร์ มหาวิทยาลัยเชียงใหม่ 110 ถนนพญาไรศรีภูมิ อำเภอเมือง จ.เชียงใหม่ 50200

4. สมัครออนไลน์ที่ [www.nrsc.mcm.ac.th/nrscm](http://www.nrsc.mcm.ac.th/nrscm)

**ค่าลงทะเบียน**

รวมค่าธรรมเนียมของ JBI 150\$ AUD แล้ว

สมัคร Module 1 และ 2 วันที่ 3 - 5 กันยายน 2561

10,000 บาท (หนึ่งหมื่นบาทถ้วน)

สมัคร Module 1 - 3 วันที่ 3 - 7 กันยายน 2561

15,000 บาท (หนึ่งหมื่นห้าพันบาทถ้วน)

(หมายเหตุ : ผู้เรียนต้องเรียน Module 1 ทุกคน)

**โปรดลงทะเบียนล่วงหน้า**

การสมัครจะสมบูรณ์เมื่อได้รับใบสมัครและค่าลงทะเบียนแล้ว

• กรณีผู้สมัครไม่สามารถเข้าร่วมประชุมได้ ให้ทำหนังสือแจ้งมายังศูนย์บริการพยาบาล ภายในวันที่ 26 กรกฎาคม 2561 จะได้รับค่าลงทะเบียนคืน 80% หากแจ้งมายังศูนย์บริการพยาบาลในวันที่ 27 กรกฎาคม - 3 สิงหาคม 2561 จะได้รับเงินค่าลงทะเบียนคืน 50% โดยค่าธรรมเนียมการโอนเงินคืนจะหักจากจำนวนเงินที่คืนให้

• กรณีพ้นกำหนดการขอรับเงินคืน ทางศูนย์บริการพยาบาลขอสงวนสิทธิ์ ไม่คืนค่าลงทะเบียนและจะจัดส่งเอกสารประกอบการอบรมให้กับผู้สมัครตามที่อยู่ที่เราไปแจ้งสมัครของท่าน

• กรณีการขอที่พักและการเดินทางโปรดสำรองการชำระเงินชื่อก่อนทางศูนย์ฯ จะแจ้งล่วงหน้า 2 สัปดาห์



THE JOANNA BRIGGS COLLABORATION



The Thailand Center for Evidence Based Health Care: A JBI Center of Excellence (TCEBH: JBI EC)

โครงการประชุมวิชาการเชิงปฏิบัติการ การทบทวนวรรณกรรมอย่างเป็นระบบ (Systematic Review)

วันที่ 3 - 7 กันยายน 2561

ณ ห้องปฏิบัติการคอมพิวเตอร์ อาคาร 4

คณะพยาบาลศาสตร์ มหาวิทยาลัยเชียงใหม่

จัดโดย

ศูนย์บริการพยาบาล

คณะพยาบาลศาสตร์ มหาวิทยาลัยเชียงใหม่ ร่วมกับ

ศูนย์ความรู้เชิงประจักษ์ในการดูแลสุขภาพแห่งประเทศไทย

The Thailand Center for Evidence Based Health

Care: A JBI Center of Excellence (TCEBH: JBI EC)

ผู้เข้าร่วมประชุมจะได้รับวุฒิบัตรการอบรม (Certificate)

จากศูนย์ JBI ประเทศออสเตรเลีย

และหน่วยงานบริการศึกษาต่อเมื่อสำเร็จการศึกษาพยาบาลศาสตร์

(CNEU) จากสภาการพยาบาล

\*สามารถดาวน์โหลดรายละเอียดและใบสมัครลงทะเบียนได้ที่ <http://www.nrsc.mcm.ac.th/nrscm>

**โครงการประชุมวิชาการเชิงปฏิบัติการ เรื่อง การทบทวนวรรณกรรมอย่างเป็นระบบ (Systematic Review)**

วันที่ 3 - 7 กันยายน 2561 ณ ห้องปฏิบัติการคอมพิวเตอร์ อาคาร 4 คณะพยาบาลศาสตร์ มหาวิทยาลัยเชียงใหม่

**หลักการและเหตุผล**

การปฏิบัติทางคลินิกพยาบาลควรเลือกใช้การปฏิบัติที่สมควรและมีหลักฐานรองรับได้ ซึ่งต้องมีการนำมาตรฐานแห่งวิชาชีพและความรู้บนหลักฐานเชิงประจักษ์ (Evidence) มาใช้เป็นพื้นฐาน เมื่อองค์ความรู้ทางคลินิกเปลี่ยนแปลงไปอย่างรวดเร็ว และคงทวีคูณด้านสุขภาพในปัจจุบันนี้ มีอยู่เป็นจำนวนมาก การที่จะสรุปองค์ความรู้ที่ได้จากการวิจัยในเรื่องใดเรื่องหนึ่งว่ามีหลักฐานพอเพียงและสมบูรณ์มากหรือน้อยเพียงใด ประเด็นนี้ที่ควรศึกษาวិจัยต่อไปหรือประเด็นใดสามารถสรุปความรู้ได้แล้วนั้น ไม่สามารถทำได้โดยง่ายจากจำนวนงานวิจัยเพียงอย่างเดียว แต่จำเป็นต้องพิจารณาจากผลงานวิจัยที่มีคุณภาพด้วย การหาข้อสรุปดังกล่าวเพื่อที่จะกำหนดวิธีการปฏิบัติที่ดีที่สุดนั้นต้องทำอย่างรวดเร็วและไม่ล่าช้า โดยใช้วิธีการที่เรียกว่า การทบทวนวรรณกรรมอย่างเป็นระบบ (systematic review)

การพยาบาลคืออาศัยความรู้เชิงประจักษ์เป็นฐาน (evidence based nursing) ถือเป็นภารกิจที่ควรความรู้ที่กระบวนกรที่ใช้ผลงานวิจัยอย่างเป็นระบบเพื่อปรับปรุงและพัฒนาการปฏิบัติการพยาบาลในกระบวนการดังกล่าวจำเป็นต้องมีขั้นตอนของการแสวงหาและทบทวนความรู้เชิงประจักษ์ (evidence) ที่มีความน่าเชื่อถือและมีประสิทธิภาพ เพื่อให้ได้แนวทางเลือกในเวลาถัดมาที่สอดคล้องกับการปฏิบัติที่ดีที่สุด (best practice) สำหรับหน่วยงานหรือองค์กรต่อไป ความรู้ความเข้าใจตลอดจนทักษะในการทบทวนวรรณกรรมอย่างเป็นระบบเพื่อให้ได้ข้อสรุปองค์ความรู้ในการกำหนดวิธีการปฏิบัติที่ดีที่สุดดังกล่าวจึงเป็นเรื่องสำคัญสำหรับอาจารย์ นักศึกษาระดับบัณฑิตในคณะพยาบาลศาสตร์และบุคลากรทางการพยาบาล

คณะพยาบาลศาสตร์ มหาวิทยาลัยเชียงใหม่และศูนย์ความรู้เชิงประจักษ์ในการดูแลสุขภาพแห่งประเทศไทย The Thailand Centre for Evidence Based Health Care: A JBI Center of Excellence (TCEBH: JBI EC) จึงได้จัดประชุมวิชาการเชิงปฏิบัติการขึ้น เพื่อพัฒนาความรู้ความสามารถในการทำการทบทวนวรรณกรรมอย่างเป็นระบบของอาจารย์ นักศึกษาระดับบัณฑิตในคณะพยาบาลศาสตร์และบุคลากรทางการพยาบาล ซึ่งจะเป็นแนวทางในการแสวงหาความรู้ เพื่อพัฒนาคุณภาพการพยาบาลต่อไป

- วัตถุประสงค์ :** เพื่อให้ผู้เข้ารับการอบรมสามารถ
1. บอกความหมายและความสำคัญของกระบวนการทบทวนวรรณกรรมอย่างเป็นระบบได้
  2. อธิบายขั้นตอนต่างๆ ของกระบวนการทบทวนวรรณกรรมอย่างเป็นระบบได้
  3. ทำการทบทวนวรรณกรรมอย่างเป็นระบบในเรื่องที่สนใจได้

**ผู้เข้าร่วมโครงการ**

อาจารย์ นักศึกษาระดับบัณฑิตศึกษา และบุคลากรทั่วไปที่สนใจการศึกษาระดับปริญญาโท จำนวน 30 คน ขึ้นไป  
**วิทยากร**  
 รศ.ดร.ภัทรภรณ์ ช่างปั้นคำ  
 ผู้อำนวยการศูนย์ความรู้เชิงประจักษ์ในการดูแลสุขภาพแห่งประเทศไทย  
 The Thailand Centre for Evidence Based Health Care: A JBI Center of Excellence (TCEBH: JBI EC)  
 และคณาจารย์จากคณะพยาบาลศาสตร์ มหาวิทยาลัยเชียงใหม่

**กำหนดการ**

**วันที่ 3 กันยายน 2561 Module 1**  
 Session 1 : แนะนำศูนย์ Joanna Briggs Institute  
 Session 2 : แนะนำการใช้หลักฐานเชิงประจักษ์ในการดูแลสุขภาพ  
 Session 3 : แนะนำการทบทวนอย่างเป็นระบบ  
 Session 4 : ชนิดและการกำหนดหัวข้อในการทบทวนอย่างเป็นระบบ  
 Session 5 : แนะนำโปรแกรมสำเร็จรูป JBI SUMARI  
 Session 6 : การสืบค้นงานวิจัย : การพัฒนาและขั้นตอนการสืบค้น  
 Session 7 : การสืบค้นงานวิจัย : ชนิดของแหล่งข้อมูล  
 Session 8 : การคัดเลือกงานวิจัยบนโปรแกรมสำเร็จรูป JBI SUMARI  
 Session 9 : ฝึกปฏิบัติในการพัฒนาหัวข้อในการทบทวนอย่างเป็นระบบ

**วันที่ 4 กันยายน 2561 Module 2**

Session 1 : แนะนำงานวิจัยเชิงปริศนา  
 Session 2 : รูปแบบงานวิจัยเชิงปริศนา  
 Session 3 : การประเมินคุณภาพงานวิจัยที่จะนำมาทบทวน  
 Session 4 : การประเมินคุณภาพงานวิจัยประเภท RCT และ Experimental  
 รับประทานอาหารกลางวัน

Session 5 : การประเมินคุณภาพงานวิจัยประเภท observational  
 Session 6 : การสกัดข้อมูลงานวิจัย  
 Session 7 : ฝึกปฏิบัติในการพัฒนาการทบทวนอย่างเป็นระบบ

**วันที่ 5 กันยายน 2561 Module 2**

Session 8 : การวิเคราะห์ข้อมูล (data synthesis and meta-analysis)  
 Session 9 : การนำเสนอรายงานการทบทวนอย่างเป็นระบบ  
 Session 10 : ตารางสรุปที่ได้จากการทบทวน  
 Session 11 : ฝึกปฏิบัติในการพัฒนาการทบทวนอย่างเป็นระบบ  
 รับประทานอาหารกลางวัน  
 Session 12 : อุปถัมภ์การณและความสุข สภาพของการเกิดและการทบทวนความเสี่ยง  
 Session 13 : การประเมินผล  
 Session 14 : การนำเสนอการทบทวนอย่างเป็นระบบ

**วันที่ 6 กันยายน 2561 Module 3**

Session 1 : แนะนำงานวิจัยเชิงคุณภาพ  
 Session 2 : รูปแบบงานวิจัยเชิงคุณภาพ (การตีความและการวิพากษ์)  
 Session 3 : การประเมินคุณภาพการศึกษาที่จะนำมาทบทวน  
 รับประทานอาหารกลางวัน  
 Session 4 : การสกัดข้อมูลงานวิจัย  
 Session 5 : การวิเคราะห์ข้อมูล (data analysis and meta-synthesis)  
 Session 6 : การนำเสนอ การแปลผลและการเขียนรายงานฉบับสมบูรณ์  
 Session 7 : ฝึกปฏิบัติในการพัฒนาการทบทวนอย่างเป็นระบบ

**วันที่ 7 กันยายน 2561 Module 3**

Session 8 : การทบทวนงานวิจัยประเภท Textual Opinion  
 Session 9 : การสกัดข้อมูลและการวิเคราะห์ข้อมูลงานวิจัยประเภท Textual Opinion  
 Session 10 : แนะนำการทบทวนอย่างเป็นระบบในกรณีศึกษาแบบ Mixed Method  
 Session 11 : แนะนำการศึกษาแบบ Scoping Reviews  
 Session 12 : แนะนำการศึกษาแบบ Umbrella Reviews  
 Session 13 : ฝึกปฏิบัติในการพัฒนาการทบทวนอย่างเป็นระบบ  
 รับประทานอาหารกลางวัน  
 Session 14 : การประเมินผล  
 Session 15 : การนำเสนอการทบทวนอย่างเป็นระบบ  
 สรุปรวมผล และปิดโครงการ