

สำนักงานวิทยากรบุคคล  
2824  
รับทราบ  
วันที่ 1 ธ.ค. 2561



สำนักงานสาธารณสุขจังหวัดอุทัยธานี  
รับเลขที่ 11380  
วันที่ 4 ธ.ค. 2561  
เวลา 13.40

ที่ สธ ๐๒๑๓.๐๙๖/๑.๒๑๕๕

วิทยาลัยพยาบาลบรมราชชนนี สวรรค์ประชารักษ์ นครสวรรค์  
๔๕ ถนนอรุณกวี อำเภอเมือง จังหวัดนครสวรรค์ ๖๐๐๐๐

๒๖ พฤศจิกายน ๒๕๖๑

เรื่อง ขอเชิญส่งบุคลากรเข้ารับการอบรมโครงการฟื้นฟูวิชาการพยาบาลเวชปฏิบัติ และพยาบาลวิชาชีพ :  
พยาบาลทันยุค

เรียน นายแพทย์สาธารณสุขจังหวัด, ผู้อำนวยการโรงพยาบาลศูนย์, ผู้อำนวยการโรงพยาบาลทั่วไป,  
ผู้อำนวยการโรงพยาบาลชุมชน, สาธารณสุขอำเภอ, หน่วยงานอื่นในสังกัดกระทรวงสาธารณสุข และ  
หน่วยงานอื่นนอกสังกัดกระทรวงสาธารณสุข

สิ่งที่ส่งมาด้วย แผ่นพับประชาสัมพันธ์การอบรมฯ จำนวน ๕ ฉบับ

ด้วยวิทยาลัยพยาบาลบรมราชชนนี สวรรค์ประชารักษ์ นครสวรรค์ ร่วมกับสมาคมศิษย์เก่า  
วิทยาลัยพยาบาลบรมราชชนนี สวรรค์ประชารักษ์ นครสวรรค์ จัดอบรมโครงการฟื้นฟูวิชาการพยาบาลเวชปฏิบัติ  
และพยาบาลวิชาชีพ : พยาบาลทันยุค ประจำปีงบประมาณ ๒๕๖๒ เพื่อฟื้นฟูวิชาการด้านการดูแลผู้ป่วยโรค  
เรื้อรัง สร้างและขยายเครือข่าย การประสานความร่วมมือในทีมสุขภาพ โดยจัดอบรม ระหว่างวันที่ ๑๑ - ๑๕  
มีนาคม ๒๕๖๒ ณ ห้องประชุมอัมภา กันทะเป็ง ชั้น ๖ อาคารเฟื่องฟ้า วิทยาลัยพยาบาลบรมราชชนนี สวรรค์  
ประชารักษ์ นครสวรรค์ วิทยาเขตนครสวรรค์ (ในบริเวณศูนย์อนามัยที่ ๓ ที่อยู่ ๑๕๗/๑ ถนนพหลโยธิน  
ตำบลนครสวรรค์ออก อำเภอเมือง จังหวัดนครสวรรค์ ) ตามรายละเอียดดังสิ่งที่ส่งมาด้วยนี้

ในการนี้ วิทยาลัยพยาบาลฯ ขอเรียนเชิญบุคลากรในสังกัดของท่าน สมัครเข้ารับการอบรม  
ในวัน เวลา และสถานที่ดังกล่าวข้างต้น ผู้เข้ารับการอบรมสามารถเข้าอบรมได้โดยไม่ถือเป็น  
วันลา มีสิทธิเบิกค่าลงทะเบียน และค่าใช้จ่ายต่างๆ ได้ตามระเบียบของทางราชการ เมื่อได้รับการอนุมัติจาก  
ผู้บังคับบัญชาต้นสังกัด ทั้งนี้ วิทยาลัยฯ ขอมอบให้ นางสาววิภา ประสิทธิ์โชค ตำแหน่ง พยาบาลวิชาชีพ  
ชำนาญการพิเศษ หมายเลขโทรศัพท์ ๐๙ ๔๖๔๐ ๙๙๕๖ เป็นผู้ติดต่อประสานงาน

จึงเรียนมาเพื่อโปรดทราบ และพิจารณาส่งบุคลากรเข้ารับเข้ารับการอบรมดังกล่าวข้างต้น  
ต่อไปด้วย จะเป็นพระคุณ

ขอแสดงความนับถือ

(นางสุภาเพ็ญ ปาณะวัฒนพิสุทธิ์)  
ผู้อำนวยการวิทยาลัยพยาบาลบรมราชชนนี  
สวรรค์ประชารักษ์ นครสวรรค์

กลุ่มงานบริการวิชาการและศูนย์ความเป็นเลิศ

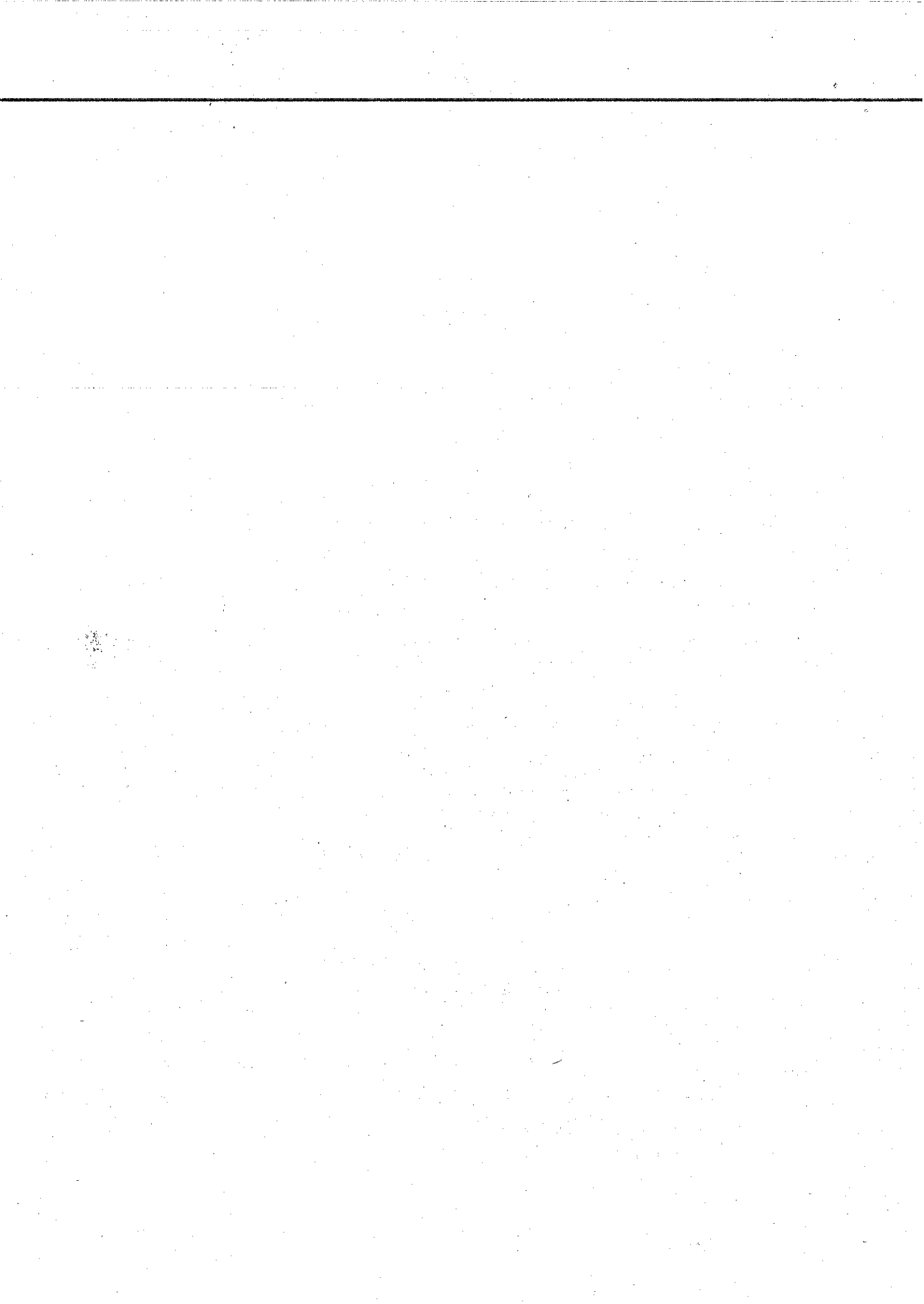
โทร. ๐ ๕๖๒๑ ๓๗๔๑

โทรสาร ๐ ๕๖๒๑ ๔๐๒๘

อัครลักษณ์คุณธรรม : วพบ.สวรรค์ประชารักษ์ นครสวรรค์

ชื่อสัตย์ รับผิดชอบ มีวินัย

81



## กำหนดการอบรม

## กำหนดการอบรม (ต่อ)



### โครงการอบรมฟื้นฟูวิชาการ

### สำหรับพยาบาลเวชปฏิบัติ

### และพยาบาลวิชาชีพ : พยาบาลทันตผู้

วิทยาลัยพยาบาลบรมราชชนนีนี สุวรรณประชารักษ์

นครสวรรค์  
ร่วมกับ

สมาคมศิษย์เก่าวิทยาลัยพยาบาลบรมราชชนนีนี

สุพรรณบุรี ประจักษ์บุรี นครสวรรค์

วันที่ ๑๑ - ๑๕ มีนาคม ๒๕๖๒

ณ ห้องประชุมอังกา กิ่งทะเลโป่ง ชั้น ๖

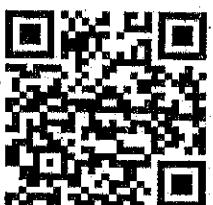
อาคารฟุ้งฟ้า

วิทยาเขตนครสวรรค์ (ในบริเวณศูนย์อนามัยที่ ๓  
ที่อยู่ ๑๕๗ / ๑ ถนนพหลโยธิน ต.นครสวรรค์ออก

อ.เมือง จ.นครสวรรค์ )

วิทยาลัยพยาบาลบรมราชชนนีนี สุพรรณบุรี ประจักษ์บุรี

นครสวรรค์



วันที่ ๑๓ มีนาคม ๒๕๖๒ (ต่อ)

เวลา ๑๓.๐๐ - ๑๕.๐๐ น.

Update Guideline และการใช้ยาอย่างสม  
เหตุสุดในการดูแลผู้ป่วยโรคเบาหวาน  
โดย นพ.สงวนศักดิ์ เสียงเรืองแสง

เวลา ๑๕.๐๐ - ๑๗.๐๐ น.

Update Guideline และการใช้ยาอย่างสม  
เหตุสุดในการดูแลผู้ป่วย โรคความดันโลหิตสูง  
โรคระบบหัวใจและหลอดเลือด  
โดย นพ.ศรัทธา กิจรัตนา

วันที่ ๑๔ มีนาคม ๒๕๖๒

เวลา ๐๙.๐๐ - ๑๒.๐๐ น.

พยาบาลเวชปฏิบัติในยุคลดจอ  
โดย พว.พิชญญา ทองโพธิ์

เวลา ๑๓.๐๐ - ๑๖.๐๐ น.

บทบาทพยาบาลเวชปฏิบัติในการจัดการ  
สุขภาพโรคเรื้อรัง  
โดย พว.สุภาภรณ์ นากกลาง  
โรงพยาบาลทองประกายรุจี

วันที่ ๑๕ มีนาคม ๒๕๖๒

เวลา ๐๙.๐๐ - ๑๒.๐๐ น.

การจัดการโรคเรื้อรังในชุมชนสำหรับพยาบาล  
เวชปฏิบัติ  
โดย ศร.จันทิมา นวณะวัฒน์ และ คณะ

เวลา ๑๓.๐๐ - ๑๖.๐๐ น.

ความเชี่ยวชาญทางหน่วยวิชาชีพสหสาขา  
เวชปฏิบัติ  
โดย ผศ.ดร.ไพฑูริย์ วุฒิสโร

เวลา ๑๖.๓๐ - ๑๖.๕๕ น.

ประเมินผลและปิดโครงการ

วันที่ ๑๑ มีนาคม ๒๕๖๒

เวลา ๐๘.๐๐ - ๐๘.๓๐ น.

ลงทะเบียน  
พิธีเปิดและกล่าวต้อนรับ  
โดย ศร.สุภาเทัญ ปาณะวัฒน์สุพัทธ์  
ผู้อำนวยการวิทยาลัยพยาบาลบรมราชชนนีนี

ตัวชี้วัดประชาชนรักษ์ นครสวรรค์

เวลา ๐๙.๐๐ - ๑๒.๐๐ น.

Update and trend ศึกษาการพัฒนา  
บทบาทพยาบาลเวชปฏิบัติในประเทศไทย  
โดย รศ.ปวีตดา ปรัชญพฤกษา

เวลา ๑๓.๐๐ - ๑๗.๐๐ น.

หลักการบริหารภายในผู้ป่วยโรคเรื้อรัง  
วิทยากรโดย พว.สุพิศดา จิตปัญญา

วันที่ ๑๒ มีนาคม ๒๕๖๒

เวลา ๐๙.๐๐ - ๑๒.๐๐ น.

Update Guideline และการใช้ยาอย่างสม  
เหตุสุดในการดูแลผู้ป่วย โรคระบบทางเดิน  
หายใจ  
โดย นพ.ณงอม จิรสิบบพงษ์

เวลา ๑๓.๐๐ - ๑๖.๐๐ น.

ระบบการแพทย์ฉุกเฉิน(EMS) แนวคิด  
หลักการ การจัดระบบการดูแลและการสร้าง  
เครือข่าย  
โดย พว.จันทิมาไพฑูริย์ วรพระไพฑูริย์

วันที่ ๑๓ มีนาคม ๒๕๖๒

เวลา ๐๙.๐๐ - ๑๒.๐๐ น.

การพัฒนากระบวนการแพทย์ฉุกเฉิน(EMS)  
และการจัดการสถานการณ์  
โดย นพ.ศรัทธา กิจรัตนา

## หลักการและเหตุผล

โรคเรื้อรังเป็นปัญหาสุขภาพที่สำคัญของประเทศไทย ซึ่งส่งผลกระทบต่อภาวะสุขภาพและคุณภาพชีวิตรวมทั้งเป็นสาเหตุการตายไปลำดับแรกของประชากร โรคเรื้อรังที่พบบ่อย ซึ่งภาวะเจ็บป่วยโรคเรื้อรังนี้มีผลต่อชีวิตของผู้ป่วยทั้งร่างกาย จิตใจ สังคม เศรษฐกิจของครอบครัว ค่าใช้จ่ายทางด้านบริการสุขภาพ ในปัจจุบันสิ่งได้มีการพัฒนาระบบการสาธารณสุข วิทยาศาสตร์การแพทย์และเทคโนโลยี ตลอดจนบุคลากร ที่มีสุขภาพ เพื่อตอบสนองความต้องการในการแก้ปัญหาสุขภาพด้วยยาส่งเสริมสุขภาพ และ ป้องกันความเจ็บป่วย ทั้งหมด เพื่อให้ผู้ป่วยโรคเรื้อรังสามารถดำรงชีวิตอยู่ได้อย่างมีคุณภาพ ไม่มีภาวะแทรกซ้อน ที่เป็นอันตราย ซึ่งสอดคล้องกับเป้าหมายหลักและแนวทางการทำงานเพื่อจัดการโรคเรื้อรัง “ป้องกัน ความเสี่ยง ลดเสี่ยง เสริมศักยภาพในการดูแลตนเอง “เพื่อให้มีคุณภาพชีวิตที่ดี” โดยมีนัยถึงการดูแลผู้ป่วยโรคเรื้อรัง ที่มุ่งผู้ป่วยและครอบครัว เป็นศูนย์กลาง ในฐานะที่พยาบาลเป็นหนึ่งในทีมสหสาขาวิชาชีพในการดูแลสุขภาพประมามีภาวะสุขภาพและให้การรักษาร่วมกัน การเพิ่มพูนความรู้และทักษะให้ทันสมัยอยู่เสมอ มีแนวทางการที่ชัดเจน ถูกต้องในการปฏิบัติงาน มีเครือข่ายในการปฏิบัติงานและการส่งต่อ ความรู้และระบบในการทำงานมีการพัฒนาอย่างต่อเนื่อง พยาบาลจึงจำเป็นต้องเรียนรู้ และพัฒนาตนเองอย่างต่อเนื่องเพื่อให้ทันต่อการเปลี่ยนแปลงและพัฒนาคุณภาพการพยาบาล

วิทยาลัยพยาบาลบรมราชชนนี สวรรค์ประชารักษ์ นครสวรรค์ และสมาคมศิษย์พยาบาลบรมราชชนนี สวรรค์ประชารักษ์ นครสวรรค์ ได้ตระหนักถึงความสำคัญดังกล่าว ที่จะพัฒนาคุณภาพของพยาบาลวิชาชีพให้สามารถปฏิบัติงานได้ตามบทบาทอย่างต่อเนื่องและสอดคล้องกับการเปลี่ยนแปลงของสภาพปัญหาในปัจจุบัน จึงได้จัดการอบรมฟื้นฟูวิชาการโครงการอบรมฟื้นฟูวิชาการสำหรับพยาบาลวิชาชีพ และพยาบาลวิชาชีพ : พยาบาลทันตฯ

## วัตถุประสงค์

1. เพื่อฟื้นฟูวิชาการด้านการดูแลผู้ป่วยโรคเรื้อรัง
2. เพื่อเพิ่มพูนความรู้ ทัศนคติในการปฏิบัติงานในระดับปฐมภูมิ การใช้อาสาสมัครสุขภาพ การพัฒนาระบบการแพทย์ฉุกเฉิน ความเสียหายทางกฎหมายวิชาชีพ
3. เพื่อสร้างและขยายเครือข่าย การประสานความร่วมมือในทีมสุขภาพ

## กลุ่มเป้าหมาย

ผู้เข้าอบรมประกอบด้วยพยาบาลวิชาชีพผ่านการศึกษาระดับปริญญาตรี หลักสูตรพยาบาลเฉพาะทาง สาขาเวชปฏิบัติทั่วไป (การรักษารอคอยต้น) พยาบาลวิชาชีพทั่วไป ผู้ปฏิบัติงานเวชปฏิบัติในหน่วยปฐมภูมิ อาสาสมัครสุขภาพ รวมทั้งผู้สนใจ จำนวน ๓๐๐ คน

## การรับสมัคร

- ส่งใบตอบรับและหลักฐานการโอนเงินการฝึกอบรมได้ทาง Fax. ๐๕๖ ๕๕๖ ๕๕๑ E-mail Duangpoom@bcprsw.ac.th
- Download แบบฟอร์มใบสมัครได้ทาง [www.bcprsw.ac.th](http://www.bcprsw.ac.th)
- ลงสมัครออนไลน์ได้ทาง <https://pimtispi.ac.th/institute/page/๕๕๖๕๐๐>
- ค่าลงทะเบียน ไม่รวมค่าที่พัก อาหารและค่าเดินทาง

ค่าลงทะเบียน ๓,๕๐๐ บาท โอนเงินค่าลงทะเบียน บัดนี้ จนถึงภายในวันที่ ๒๕ กุมภาพันธ์ พ.ศ. ๒๕๖๒
ค่าลงทะเบียน ๓,๕๐๐ บาท โอนเงินค่าลงทะเบียน ตั้งแต่วันที่ ๑ - ๕ มีนาคม พ.ศ. ๒๕๖๒

- โอนเงินค่าลงทะเบียน เข้าบัญชี “โครงการอบรมฟื้นฟูวิชาการสำหรับพยาบาลวิชาชีพ” ธนาคารกรุงไทย สาขานครสวรรค์ เลขที่บัญชี ๖๐๕ - ๐ - ๙๖๒๑๔ - ๔

\*\*\*\*\* ไม่รับลงทะเบียน \*\*\*\*\*  
ขอสงวนสิทธิ์ในการคืนค่าลงทะเบียน

กรณีผู้เข้ารับการฝึกอบรมไม่สามารถเข้ารับการฝึกอบรมได้

## ใบสมัคร

ชื่อ-นามสกุล .....  
ตำแหน่ง .....  
เลขที่สมาชิกสภาการพยาบาล .....  
เลขที่ใบอนุญาตประกอบวิชาชีพ .....  
สถานที่ทำงาน .....  
สถานที่ติดต่อได้ .....  
หมายเลขโทรศัพท์ .....  
E-mail .....  
อาหาร  ไทย  อิสลาม  มังสวิรัติ  
เอกสารประกอบการสมัคร .....  
๑. ใบสมัครลงทะเบียน ๑ ฉบับ  
๒. สำเนาใบสมัครสภาการพยาบาล ๑ ฉบับ  
๓. สำเนาใบอนุญาตประกอบวิชาชีพ ๑ ฉบับ  
๔. สำเนาใบโอนเงินชำระค่าลงทะเบียน ๑ ฉบับ  
สนใจสอบถามรายละเอียดเพิ่มเติมได้ที่  
อาจารย์วิภา ประสิทธิ์โชค โทร ๐๙ ๕๖๔๐ ๙๙๕๖  
ณ ห้องประชุมอำนวยการ ชั้น ๖  
อาคารเพื่อฟ้า  
วิทยาลัยพยาบาลบรมราชชนนี สวรรค์ประชารักษ์ นครสวรรค์  
วิทยาเขตนครสวรรค์ (ในบริเวณศูนย์อนามัยที่ ๓  
ที่อยู่ ๑๕๓/๑ ถนนพหลโยธิน นครสวรรค์ออก  
อ.เมือง จ.นครสวรรค์ )  
หมายเลขโทรศัพท์ ๐ ๕๖๒๕ ๕๕๖๓  
๐ ๕๖๒๕ ๖๕๕๐

## กำหนดการอบรม

## กำหนดการอบรม (ต่อ)



โครงการอบรมฟื้นฟูวิชาการ  
สำหรับพยาบาลเวชปฏิบัติ  
และพยาบาลวิชาชีพ : พยาบาลทันตยุค

วิทยาลัยพยาบาลบรมราชชนนีสวรรค์ประชารักษ์  
นครสวรรค์  
ร่วมกับ

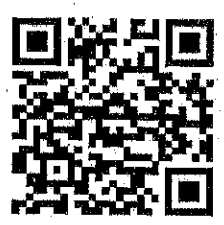
สมาคมศิษย์เก่าวิทยาลัยพยาบาลบรมราชชนนีสวรรค์ประชารักษ์ นครสวรรค์

วันที่ ๑๑ - ๑๕ มีนาคม ๒๕๖๒

ณ ห้องประชุมอังกา กัมพะเบ็ง ชั้น ๖  
อาคารเฟื่องฟ้า

วิทยาลัยนครสวรรค์ (ในบริเวณศูนย์อนามัยที่ ๓  
ที่อยู่ ๑๕๗ / ๑ ถนนพหลโยธิน ต.นครสวรรค์ออก  
อ.เมือง จ.นครสวรรค์ )

วิทยาลัยพยาบาลบรมราชชนนีสวรรค์ประชารักษ์  
นครสวรรค์



วันที่ ๑๑ มีนาคม ๒๕๖๒ เวลา ๐๘.๓๐ - ๐๘.๓๐ น.	ลงทะเบียน	วันที่ ๑๓ มีนาคม ๒๕๖๒ (ต่อ) เวลา ๑๓.๐๐ - ๑๕.๐๐ น.	Update Guideline และการใช้ยาอย่างสม เหตุผลในการดูแลผู้ป่วยโรคความดันโลหิตสูง โดย นพ.สุภาวสิทธิ์ เสือขจรเรืองแสง
วันที่ ๑๑ มีนาคม ๒๕๖๒ เวลา ๐๘.๓๐ - ๐๘.๕๕ น.	พิธีเปิดและกล่าวต้อนรับ โดย ดร.สุภาวสิทธิ์ ปาณะวัฒน์ผู้พิทักษ์ ผู้อำนวยการวิทยาลัยพยาบาลบรมราชชนนีสวรรค์ประชารักษ์ นครสวรรค์	วันที่ ๑๕ มีนาคม ๒๕๖๒ เวลา ๑๕.๐๐ - ๑๗.๐๐ น.	Update Guideline และการใช้ยาอย่างสม เหตุผลในการดูแลผู้ป่วยโรคความดันโลหิตสูง โดย นพ.สุวิรักษ์ จิรดา
วันที่ ๑๑ มีนาคม ๒๕๖๒ เวลา ๐๙.๐๐ - ๑๒.๐๐ น.	Update and tend ทิศทางการพัฒนา บทบาทพยาบาลเวชปฏิบัติในประเทศไทย โดย รศ.เบญจดา ปริญเทพ	วันที่ ๑๕ มีนาคม ๒๕๖๒ เวลา ๐๙.๐๐ - ๑๒.๐๐ น.	พยาบาลเวชปฏิบัติในยุคดิจิทัล โดย พว.พิชญญา พองโพธิ์
วันที่ ๑๒ มีนาคม ๒๕๖๒ เวลา ๐๙.๐๐ - ๑๒.๐๐ น.	หลักการบริหารภายในผู้ป่วยโรคเรื้อรัง วิทยากรโดย พว.สุพิศดา บิตติญาณ	วันที่ ๑๕ มีนาคม ๒๕๖๒ เวลา ๑๓.๐๐ - ๑๖.๐๐ น.	บทบาทพยาบาลเวชปฏิบัติกับการจัดการ สุขภาพโรคเรื้อรัง โดย พว.สุภาวสิทธิ์ นากกลาง โรงพยาบาลนครสวรรค์
วันที่ ๑๒ มีนาคม ๒๕๖๒ เวลา ๐๙.๐๐ - ๑๒.๐๐ น.	Update Guideline และการใช้ยาอย่างสม เหตุผลในการดูแลผู้ป่วยโรคระบบทางเดิน หายใจ โดย นพ.ณอม จิวสีปพงษ์	วันที่ ๑๕ มีนาคม ๒๕๖๒ เวลา ๐๙.๐๐ - ๑๒.๐๐ น.	การจัดการโรคเรื้อรังในชุมชนสำหรับพยาบาล เวชปฏิบัติ โดย ดร.จันทิมา นวระวัฒน์ และ คณะ
วันที่ ๑๓ มีนาคม ๒๕๖๒ เวลา ๐๙.๐๐ - ๑๒.๐๐ น.	ระบบการแพทย์ฉุกเฉิน(EMS) แนวคิด หลักการ การจัดการระบบการดูแลและการสร้าง เครือข่าย โดย พว.จันทิมา นวระวัฒน์	วันที่ ๑๕ มีนาคม ๒๕๖๒ เวลา ๑๓.๐๐ - ๑๖.๐๐ น.	ความเชี่ยวชาญทางกายวิขาสำหรับพยาบาล เวชปฏิบัติ โดย ผศ.ดร.ไพฑูริย์ วุฒิสโร
วันที่ ๑๓ มีนาคม ๒๕๖๒ เวลา ๐๙.๐๐ - ๑๒.๐๐ น.	การพัฒนาระบบการแพทย์ฉุกเฉิน(EMS) และการจัดการภาวะฉุกเฉิน โดย นพ.สุวิสิทธิ์ บุญชะวีโรจน์	วันที่ ๑๕ มีนาคม ๒๕๖๒ เวลา ๑๖.๓๐ - ๑๖.๕๕ น.	ประเมินผลและปิดโครงการ

## หลักการและเหตุผล

โรคเรื้อรังเป็นปัญหาสุขภาพที่สำคัญของประเทศไทย ซึ่งส่งผลกระทบต่อภาวะสุขภาพและคุณภาพชีวิตรวมทั้งเป็นสาเหตุการตายในลำดับแรกของประชากร โรคเรื้อรังที่พบบ่อย ซึ่งภาวะเจ็บป่วยโรคเรื้อรังมีผลต่อชีวิตของผู้ป่วยทั้งร่างกาย จิตใจ สังคม เศรษฐกิจของครอบครัว ค่าใช้จ่ายทางด้านบริการสุขภาพ ในปัจจุบันจึงได้มีการพัฒนาระบบการสาธารณสุข วิทยาศาสตร์การแพทย์และเทคโนโลยี ตลอดจนบุคลากร ที่มีสุขภาพ เพื่อตอบสนองความต้องการในการแก้ปัญหาสุขภาพด้วยการส่งเสริมสุขภาพ และ ป้องกันความเจ็บป่วย ที่นุฟู เพื่อให้ผู้ป่วยโรคเรื้อรังสามารถมีชีวิตอยู่ได้อย่างมีคุณภาพ ไม่มีภาวะแทรกซ้อน ที่เป็นอันตราย จึงสอดคล้องกับเป้าหมายหลักและแนวทางการทำงานเพื่อจัดการโรคเรื้อรัง “ป้องกัน ความเป็นอยู่ที่ดี” โดยเน้นถึงการดูแลผู้ป่วยโรคเรื้อรัง ที่มุ่งผู้ป่วยและครอบครัวเป็นศูนย์กลาง ในฐานะที่พยาบาลเป็นหนึ่งทีมสหสาขาวิชาชีพในการดูแลสุขภาพประรมิภาวะสุขภาพและการดูแลสุขภาพเบื้องต้น การเพิ่มพูนความรู้และทักษะที่ทันสมัยอยู่เสมอ มีแนวทางที่ชัดเจน ถูกต้องในการปฏิบัติงาน มีเครือข่ายในการปฏิบัติงานและการส่งต่อ สามารถระระบบในการทำงานมีการพัฒนาอย่างต่อเนื่อง พยาบาลจึงจำเป็นต้องเรียนรู้และพัฒนาตนเองอย่างต่อเนื่องเพื่อทันต่อการเปลี่ยนแปลงและพัฒนาคุณภาพการพยาบาล

วิทยาลัยพยาบาลบรมราชชนนี สวรรค์ประกายบุรี นครสวรรค์ และสมาคมศิษย์เก่าวิทยาลัยพยาบาลบรมราชชนนี สวรรค์ประกายบุรี นครสวรรค์ ได้ตระหนักถึงความสำคัญดังกล่าว ที่จะพัฒนาศักยภาพของพยาบาลเวชปฏิบัติให้สามารถปฏิบัติงานได้ตามบทบาทอย่างต่อเนื่องและสอดคล้องกับการเปลี่ยนแปลงของสภาพปัญหาในปัจจุบัน จึงได้จัดการอบรมที่ฟูริชกาโรโครงการอบรมที่ฟูริชกาโรโครงการสำหรับพยาบาลเวชปฏิบัติ และพยาบาลวิชาชีพ : พยาบาลทันตฯ

## วัตถุประสงค์

1. เพื่อเพิ่มพูนความรู้ ความรู้ สรรพทักษะในการปฏิบัติงานในระดับปฐมภูมิ การให้ยาอย่างสมเหตุผล การพัฒนาระบบการแพทย์ฉุกเฉิน ความเสี่ยงทางกฎหมายวิชาชีพ
2. เพื่อสร้างและขยายเครือข่าย การประสานความร่วมมือในทีมสหภาพ

## กลุ่มเป้าหมาย

ผู้เข้าอบรมประกอบด้วยพยาบาลวิชาชีพที่ผ่านการศึกษาระดับปริญญาตรี การพยาบาลเฉพาะทาง สาขา เวชปฏิบัติทั่วไป (การรักษารโรคเบื้องต้น) พยาบาลวิชาชีพทั่วไป ผู้ปฏิบัติงานเวชปฏิบัติในหน่วยปฐมภูมิ อาจารย์พยาบาล รวมทั้งผู้สนใจ จำนวน ๑๐๐ คน

## การรับสมัคร

- ส่งใบตอบรับและหลักฐานการโอนเงินมาศึกษาธิการกรมได้ทาง Fax. ๐๕๖ ๒๕๖ ๕๕๑ E-mail. Duangporn@bcnspnw.ac.th
- Download แบบฟอร์มใบสมัครได้จาก [www.bcnspnw.ac.th](http://www.bcnspnw.ac.th)
- ลงชื่อออนไลน์ที่ <http://pimins.pia.ac.th/vsite/inter/pages/๕๕๒๕๐๐>
- ค่าลงทะเบียน ไม่รวมค่าที่พัก อาหารและค่าเดินทาง

ค่าลงทะเบียน ๓,๕๐๐ บาท โอนเงินค่าลงทะเบียน

บัญชี จนถึงภายในวันที่ ๒๕ กุมภาพันธ์ พ.ศ. ๒๕๖๒

ค่าลงทะเบียน ๓,๕๐๐ บาท โอนเงินค่าลงทะเบียน

ตั้งแต่วันที่ ๑ - ๕ มีนาคม พ.ศ. ๒๕๖๒

โอนเงินค่าลงทะเบียน เข้าบัญชี

“โครงการอบรมที่ฟูริชกาโรโครงการสำหรับพยาบาลเวชปฏิบัติ”

ธนาคารกรุงไทย สาขานครสวรรค์ เลขที่บัญชี ๒๐๕ - ๐ - ๙๒๒๑๔ - ๔

\*\*\*\*\* ไม่รับลงทะเบียนหน้างาน \*\*\*\*\*  
ขอสงวนสิทธิ์ในการคืนค่าลงทะเบียน

กรณีผู้ใช้บริการฝึกอบรมไม่สามารถเข้ารับการศึกษาฝึกอบรมได้

## ใบสมัคร

ชื่อ-นามสกุล .....

ตำแหน่ง .....

เลขที่สมาชิกสภาการพยาบาล .....

เลขที่ใบอนุญาตประกอบวิชาชีพ .....

สถานที่ทำงาน .....

สถานที่ติดต่อได้ .....

หมายเลขโทรศัพท์ .....

E-mail .....

อาหาร  ไทย  อีสาน  มังสวิรัติ

เอกสารประกอบการสมัคร

๑. ใบสมัครลงทะเบียน ๑ ฉบับ

๒. สำเนาใบสมัครสภาการพยาบาล ๑ ฉบับ

๓. สำเนาใบอนุญาตประกอบวิชาชีพ ๑ ฉบับ

๔. สำเนาใบโอนเงินชำระค่าลงทะเบียน ๑ ฉบับ

สนใจสอบถามรายละเอียดเพิ่มเติมได้ที่

อาจารย์ภา ประสิทธิ์จิ๊ด โทร ๐๙ ๙๖๔๐ ๙๙๕๖

ณ ห้องประชุมอ้อภา กันพะเบ็ง ชั้น ๖

อาคารเฟื่องฟ้า

วิทยาลัยพยาบาลบรมราชชนนี สวรรค์ประกายบุรี นครสวรรค์

วิทยาเขตนครสวรรค์ (ในบริเวณศูนย์อนามัยที่ ๓

ที่อยู่ ๑๕๙/๑ ถนนพหลโยธิน ต.นครสวรรค์ออก

อ.เมือง จ.นครสวรรค์ )

หมายเลขโทรศัพท์ ๐ ๕๖๒๕ ๕๕๖๓

๐ ๕๖๒๕ ๖๕๕๐

## กำหนดการอบรม

## กำหนดการอบรม (ต่อ)



วันที่ ๑๑ มีนาคม ๒๕๖๒ เวลา ๐๘.๐๐ - ๐๘.๓๐ น.	ลงทะเบียน	วันที่ ๑๓ มีนาคม ๒๕๖๒ (ต่อ) เวลา ๑๓.๐๐ - ๑๕.๐๐ น.	Update Guideline และการใช้ยาอย่างสมเหตุสมผลในการดูแลผู้ป่วยโรคเบาหวาน โดย นพ.สงวนศักดิ์ เสียงเรืองแสง
เวลา ๐๘.๓๐ - ๐๘.๕๕ น.	พิธีเปิดและกล่าวต้อนรับ โดย ดร.สุภาภัสญา ปาณะวัฒน์สุทัศน์ ผู้อำนวยการวิทยาลัยพยาบาลบรมราชชนนีนครศรีธรรมราช	เวลา ๑๕.๐๐ - ๑๗.๐๐ น.	Update Guideline และการใช้ยาอย่างสมเหตุสมผลในการดูแลผู้ป่วยโรคความดันโลหิตสูง โรคระบบหัวใจและหลอดเลือด โดย นพ.ศิริรักษ์ จรุงศา
เวลา ๐๘.๐๐ - ๑๒.๐๐ น.	Update and trend ที่ทางการพัฒนาบทบาทพยาบาลเวชปฏิบัติในประเทศไทย โดย รศ.ปัทมา ปรีทยฤใช	วันที่ ๑๕ มีนาคม ๒๕๖๒ เวลา ๐๘.๐๐ - ๑๒.๐๐ น.	พยาบาลเวชปฏิบัติในยุคดิจิทัล โดย พว.ทิฆฎา ทอนโพธิ์
วันที่ ๑๒ มีนาคม ๒๕๖๒ เวลา ๐๘.๐๐ - ๑๒.๐๐ น.	หลักการบริหารงานในผู้ป่วยโรคเรื้อรัง วิทยากรโดย พว.สุพิศดา ปิติญาณ	เวลา ๑๓.๐๐ - ๑๖.๐๐ น.	บทบาทพยาบาลเวชปฏิบัติในการจัดการสุขภาพโรคเรื้อรัง โดย พว.สุภาภรณ์ นากกลาง โรงพยาบาลเพชรบูรณ์
วันที่ ๑๒ มีนาคม ๒๕๖๒ เวลา ๐๘.๐๐ - ๑๒.๐๐ น.	Update Guideline และการใช้ยาอย่างสมเหตุสมผลในการดูแลผู้ป่วยโรคระบบทางเดินหายใจ โดย นพ.ณอม จรุงสืบพงษ์	วันที่ ๑๕ มีนาคม ๒๕๖๒ เวลา ๐๘.๐๐ - ๑๒.๐๐ น.	การจัดการโรคเรื้อรังในชุมชนสำหรับพยาบาลเวชปฏิบัติ โดย ดร.จันทิมา นวระวัฒน์ และ คณะ
วันที่ ๑๓ มีนาคม ๒๕๖๒ เวลา ๐๘.๐๐ - ๑๒.๐๐ น.	ระบบการแพทย์ฉุกเฉิน(EMS) แนวคิดหลักการ การจัดระบบการดูแลและการสร้างเครือข่าย โดย พว.จันทิมาพร วรทะเลไพฑูริย์	เวลา ๑๓.๐๐ - ๑๖.๐๐ น.	ความสัมพันธ์ทางกฎหมายวิชาชีพสำหรับพยาบาลเวชปฏิบัติ โดย ผศ.ดร.ไพฑูริย์ วุฒิสโร
วันที่ ๑๓ มีนาคม ๒๕๖๒ เวลา ๐๘.๐๐ - ๑๒.๐๐ น.	การพัฒนากระบวนการแพทย์ฉุกเฉิน(EMS) และการจัดการสถานการณ์ โดย นพ.สรสิทธิ์ บุญยะวีระนัน	เวลา ๑๖.๓๐ - ๑๖.๕๕ น.	ประเมินผลและปิดโครงการ

โครงการอบรมฟื้นฟูวิชาการ  
สำหรับพยาบาลเวชปฏิบัติ  
และพยาบาลวิชาชีพ : พยาบาลทันตบุคลากร

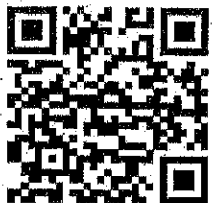
วิทยาลัยพยาบาลบรมราชชนนีนครศรีธรรมราช  
นครสวรรค์  
ร่วมกับ  
สมาคมศิษย์เก่าวิทยาลัยพยาบาลบรมราชชนนีนครศรีธรรมราช

วันที่ ๑๑ - ๑๕ มีนาคม ๒๕๖๒

ณ ห้องประชุมอังกา กัมพะเบ็ง ชั้น ๖  
อาคารเฟื่องฟ้า

วิทยาเขตนครสวรรค์ (ในบริเวณศูนย์อนามัยที่ ๓  
ที่อยู่ ๑๕๗ / ๑ ถนนพหลโยธิน ต.นครสวรรค์ออก  
อ.เมือง จ.นครสวรรค์)  
วิทยาลัยพยาบาลบรมราชชนนีนครศรีธรรมราช

นครสวรรค์



## หลักการและเหตุผล

โรคเรื้อรังเป็นปัญหาสุขภาพที่สำคัญของประเทศไทย ซึ่งส่งผลกระทบต่อภาวะสุขภาพและคุณภาพชีวิตความเป็นอยู่ของประชาชนเป็นลำดับแรกๆ ของประชากร โรคเรื้อรังที่พบบ่อย ซึ่งภาวะเจ็บป่วยเรื้อรังมีผลกระทบต่อผู้ป่วยทั้งร่างกาย จิตใจ สังคม เศรษฐกิจของครอบครัว ค่าใช้จ่ายทางด้านบริการสุขภาพ ในปัจจุบันจึงได้มีการพัฒนาระบบการสาธารณสุข วิทยาศาสตร์การแพทย์และเทคโนโลยี ตลอดจนบุคลากรสาธารณสุข เพื่อตอบสนองความต้องการในการแก้ปัญหาสุขภาพด้วยการส่งเสริมสุขภาพ และ ป้องกันความเจ็บป่วย ที่นฟู เพื่อให้ผู้ป่วยโรคเรื้อรังสามารถดำรงชีวิตอยู่ได้อย่างมีคุณภาพ ไม่มีภาวะแทรกซ้อน ที่เป็นอันตราย ซึ่งสอดคล้องกับเป้าหมายหลักและแนวทางการทำงานเพื่อจัดการโรคเรื้อรัง “ป้องกัน ความเสี่ยง ลดเสี่ยง เสริมศักยภาพในการดูแลตนเอง “เพื่อให้มีคุณภาพชีวิตที่ดี” โดยเน้นเชิงการดูแลสุขภาพเรื้อรัง ที่มุ่งผู้ป่วยและครอบครัว เป็นศูนย์กลาง ในฐานะที่พยาบาลเป็นหนึ่งทีมที่สหสาขาวิชาชีพในการดูแลสุขภาพประนีประนอมดูแลสุขภาพและให้การรักษารองต้น การเพิ่มพูนความรู้และทักษะให้ทันสมัยอยู่เสมอ มีแนวทางที่ชัดเจน ถูกต้องในการปฏิบัติงาน มีเครือข่ายในการปฏิบัติงานและการส่งต่อ ความรู้และระบบในการทำงานมีการพัฒนาอย่างต่อเนื่อง พยาบาลจึงจำเป็นต้องเรียนรู้และพัฒนาตนเองอย่างต่อเนื่องเพื่อให้ทันต่อการเปลี่ยนแปลงและพัฒนาคุณภาพการพยาบาล

วิทยาลัยพยาบาลบรมราชชนนี สวรรค์ประกายบุรี นครสวรรค์ และสมาคมศิษย์เก่าวิทยาลัยพยาบาลบรมราชชนนี สวรรค์ประกายบุรี นครสวรรค์ ได้ตระหนักเห็นความสำคัญดังกล่าว ที่จะพัฒนาศักยภาพของพยาบาลเวชปฏิบัติให้สามารถปฏิบัติงานได้ตามบทบาทอย่างต่อเนื่องและสอดคล้องกับการเปลี่ยนแปลงของสภาพปัญหาในปัจจุบัน จึงได้มีการอบรมฟื้นฟูวิชาการอบรมฟื้นฟูวิชาการสำหรับพยาบาลเวชปฏิบัติ และพยาบาลวิชาชีพ : พยาบาลทันตศัลยกรรม

## วัตถุประสงค์

1. เพื่อฟื้นฟูวิชาการด้านการดูแลสุขภาพผู้ป่วยโรคเรื้อรัง
2. เพื่อเพิ่มพูนความรู้ อบรมวิชาการในการปฏิบัติงานในระดับปฐมภูมิ การใช้อย่างเหมาะสมที่สุด ผล การพัฒนาระบบการแพทย์ฉุกเฉิน ความเสี่ยงทางกฎหมายวิชาชีพ
3. เพื่อสร้างและขยายเครือข่าย การประสานความร่วมมือในทีมสุขภาพ

## กลุ่มเป้าหมาย

ผู้เข้าอบรมประกอบด้วยพยาบาลวิชาชีพที่ผ่านการศึกษาระดับปริญญาตรี การศึกษาระดับปริญญาโท สาขา เวชปฏิบัติทั่วไป (การรักษารอคอยเบื้องต้น) พยาบาลวิชาชีพทั่วไป ผู้ปฏิบัติงานเวชปฏิบัติในหน่วยปฐมภูมิ อาสาพยาบาล รวมทั้งผู้สนใจ จำนวน ๑๐๐ คน

## การรับสมัคร

- ส่งใบตอบรับและหลักฐานการโอนเงินการฝึกอบรมได้ทาง Fax. ๐๕๖ ๒๕๖ ๕๕๑ E-mail. Duangporn@bcrsprnw.ac.th
- Download แบบฟอร์มใบสมัครได้ทาง [www.bcrsprnw.ac.th](http://www.bcrsprnw.ac.th)
- ลงชื่อออนไลน์ได้ทาง <http://pimtispi.ac.th/institute/page/๑๕๖๕๐๐>
- ค่าลงทะเบียน ไม่รวมค่าที่พัก อาหารและค่าเดินทาง

ค่าลงทะเบียน ๓,๕๐๐ บาท โอนเงินค่าลงทะเบียน บัดนี้ จนถึงภายในวันที่ ๒๕ กุมภาพันธ์ พ.ศ. ๒๕๖๒
ค่าลงทะเบียน ๓,๕๐๐ บาท โอนเงินค่าลงทะเบียน ตั้งแต่วันที่ ๑ - ๕ มีนาคม พ.ศ. ๒๕๖๒

- โอนเงินค่าลงทะเบียน เข้าบัญชี “โครงการอบรมฟื้นฟูวิชาการสำหรับพยาบาลเวชปฏิบัติ” ธนาคารกรุงไทย สาขานครสวรรค์ เลขที่บัญชี ๖๐๕ - ๐ - ๙๒๒๑๔ - ๔

\*\*\*\*\* ไม้รับลงทะเบียนหน้างาน \*\*\*\*\*  
ขอสงวนสิทธิ์ในการคืนค่าลงทะเบียน  
กรณีผู้เข้ารับการฝึกอบรมไม่สามารถเข้ารับการฝึกอบรมได้

## ใบสมัคร

ชื่อ-นามสกุล .....  
ตำแหน่ง .....  
เลขที่สมาชิกสภาการพยาบาล .....  
เลขที่ใบอนุญาตประกอบวิชาชีพ .....  
สถานที่ทำงาน .....  
สถานที่ติดต่อได้ .....

หมายเลขโทรศัพท์ .....  
E-mail .....

อาหาร  ไทย  อีสาน  มังสวิรัติ

เอกสารประกอบการสมัคร

๑. ใบสมัครลงทะเบียน ๑ ฉบับ
๒. สำเนาใบสมาชิกสภาการพยาบาล ๑ ฉบับ

๓. สำเนาใบอนุญาตประกอบวิชาชีพ ๑ ฉบับ
๔. สำเนาใบโอนเงินชำระค่าลงทะเบียน ๑ ฉบับ

สนใจสอบถามรายละเอียดเพิ่มเติมได้ที่

อาจารย์วิภา ประสิทธิ์โชค โทร ๐๙ ๔๖๕๐ ๙๙๕๖

ณ ห้องประชุมอ้าภา กับพะเบ็ง ชั้น ๖

อาคารเฟื่องฟ้า

วิทยาลัยพยาบาลบรมราชชนนี สวรรค์ประกายบุรี นครสวรรค์

วิทยาเขตนครสวรรค์ (ในบริเวณศูนย์อนามัยที่ ๓

ที่อยู่ ๕๙/๑ ถนนพหลโยธิน ต.นครสวรรค์ออก

อ.เมือง จ.นครสวรรค์ )

หมายเลขโทรศัพท์ ๐ ๕๖๒๕ ๕๕๖๓

๐ ๕๖๒๕ ๖๕๕๐



### กำหนดการอบรม

### กำหนดการอบรม (ต่อ)



### โครงการอบรมฟื้นฟูวิชาการ

### สำหรับพยาบาลเวชปฏิบัติ

### และพยาบาลวิชาชีพ : พยาบาลทันตยุค

วิทยาลัยพยาบาลบรมราชชนนีสวรรค์ประชาสรรค์

นครสวรรค์

ร่วมกับ

สมาคมศิษย์เก่าวิทยาลัยพยาบาลบรมราชชนนีสวรรค์ประชาสรรค์

สวรรค์ประชาสรรค์ นครสวรรค์

วันที่ ๑๑ - ๑๕ มีนาคม ๒๕๖๒

ณ ห้องประชุมอังกา กัมพะเบ็ง ชั้น ๖

อาคารเพ็ชร์ฟ้า

วิทยาลัยนครสวรรค์ (ในบริเวณศูนย์อนามัยที่ ๓  
ที่อยู่ ๑๕๗ / ๑ ถนนพหลโยธิน ต.นครสวรรค์ออก  
อ.เมือง จ.นครสวรรค์ )

วิทยาลัยพยาบาลบรมราชชนนีสวรรค์ประชาสรรค์

นครสวรรค์

วันที่ ๑๓ มีนาคม ๒๕๖๒ (ต่อ)

เวลา ๑๓.๐๐ - ๑๕.๐๐ น.

Update Guideline และการใช้ยาอย่างสม  
เหตุผลในการดูแลผู้ป่วยโรคเบาหวาน  
โดย นพ.สงวนศักดิ์ เสียงเรืองแสง

วันที่ ๑๓ มีนาคม ๒๕๖๒  
เวลา ๐๘.๓๐ - ๐๘.๓๐ น.

ลงทะเบียน

พิธีเปิดและกล่าวต้อนรับ

โดย ดร.สุภาพันธุ์ ปาณะวัฒน์สุทัศน์

ผู้ช่วยอธิการบดีวิทยาลัยพยาบาลบรมราชชนนีสวรรค์ประชาสรรค์ นครสวรรค์

เวลา ๑๕.๐๐ - ๑๗.๐๐ น.

Update Guideline และการใช้ยาอย่างสม  
เหตุผลในการดูแลผู้ป่วยโรคความดันโลหิตสูง

โดย นพ.ศิริรักษ์ จิระดา

โดย นพ.ศิริรักษ์ จิระดา

เวลา ๐๘.๐๐ - ๑๒.๐๐ น.

Update and trend ที่ศทางกรมตม

บทบาทพยาบาลเวชปฏิบัติในประเทศไทย

โดย รศ.ปนัดดา ปริญญาพร

วันที่ ๑๔ มีนาคม ๒๕๖๒

เวลา ๐๘.๐๐ - ๑๒.๐๐ น.

พยาบาลเวชปฏิบัติในยุคดิจิทัล

โดย พว.ทิพย์ ทอณีย์

เวลา ๑๓.๐๐ - ๑๗.๐๐ น.

หลักการบริหารงานผู้ป่วยโรคเรื้อรัง  
วิทยากรโดย พว.สุพิชา ชาติถาวร

เวลา ๑๓.๐๐ - ๑๖.๐๐ น.

บทบาทพยาบาลเวชปฏิบัติกับการจัดการ  
สุขภาพโรคเรื้อรัง

โดย พว.สุภาภรณ์ นากกลาง

โรงพยาบาลนครสวรรค์

วันที่ ๑๒ มีนาคม ๒๕๖๒

เวลา ๐๘.๐๐ - ๑๒.๐๐ น.

Update Guideline และการใช้ยาอย่างสม  
เหตุผลในการดูแลผู้ป่วยโรคระบบทางเดิน  
หายใจ

โดย นพ.ณอม จิงลิบพงษ์

วันที่ ๑๕ มีนาคม ๒๕๖๒

เวลา ๐๘.๐๐ - ๑๒.๐๐ น.

การจัดทำโรคเรื้อรังในชุมชนสำหรับพยาบาล  
เวชปฏิบัติ

โดย ดร.จันทิมา นวระวัฒนัน และคณะ

เวลา ๑๓.๐๐ - ๑๖.๐๐ น.

ระบบการแพทย์ฉุกเฉิน(EMS) แนวคิด  
หลักการ การจัดการระบบการดูแลและการสร้าง  
เครือข่าย

โดย พว.จันทิมา นวระวัฒนัน

เวลา ๑๓.๐๐ - ๑๖.๐๐ น.

ความเสียหายทางกฎหมายวิชาชีพสำหรับพยาบาล  
เวชปฏิบัติ

โดย ผศ.ดร.ไพฑูริย์ วุฒิสโร

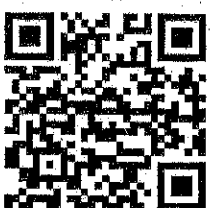
วันที่ ๑๓ มีนาคม ๒๕๖๒

เวลา ๐๘.๐๐ - ๑๒.๐๐ น.

การพัฒนากระบวนการแพทย์ฉุกเฉิน(EMS)  
และการจัดการสาธารณภัย  
โดย นพ.สรสิทธิ์ บุญยะวีโรจน์

เวลา ๑๖.๓๐ - ๑๖.๔๕ น.

ประเมินผลและปิดโครงการ



## หลักการและเหตุผล

โรคเรื้อรังเป็นปัญหาสุขภาพที่สำคัญของประเทศไทย ซึ่งส่งผลกระทบต่อภาวะสุขภาพและคุณภาพชีวิตรวมทั้งเป็นสาเหตุการตายในลำดับแรกของประชากร โรคเรื้อรังที่พบบ่อย ซึ่งมักจะมีปัจจัยเรื้อรังที่มีผลต่อชีวิตของผู้ป่วยทั้งร่างกาย จิตใจ สังคม เศรษฐกิจของครอบครัว ค่าใช้จ่ายทางด้านบริการสุขภาพ ในปัจจุบันจึงได้มีการพัฒนาระบบการสาธารณสุขเพื่อตอบสนองความต้องการในการแก้ปัญหาสุขภาพด้วยการส่งเสริมสุขภาพ เพื่อป้องกันความเจ็บป่วย พันธุ์ เพื่อให้ผู้ป่วยโรคเรื้อรังสามารถดำรงชีวิตอยู่ได้อย่างมีคุณภาพ ไม่มีภาระแทรกซ้อน ที่เป็นอันตราย ซึ่งสอดคล้องกับเป้าหมายหลักและแนวทางการทำงานเพื่อจัดการโรคเรื้อรัง "ป้องกัน ควบคู่ไปกับการดูแลสุขภาพและการดูแลตนเอง " เพื่อให้มีคุณภาพชีวิตที่ดี" โดยเน้นถึงการดูแลผู้ป่วยโรคเรื้อรัง ที่มุ่งผู้ป่วยและครอบครัวเป็นศูนย์กลาง ในฐานะที่พยาบาลเป็นทีมสหสาขาวิชาชีพในการดูแลสุขภาพประเมินภาวะสุขภาพและให้การรักษารักษาป้องกัน การฟื้นฟูความรู้และทักษะให้ทันสมัยอยู่เสมอ มีแนวทางที่ชัดเจน ถูกต้องในการปฏิบัติงาน มีเครือข่ายในการปฏิบัติงานและการส่งต่อ ความรู้และระบบในการทำงานมีการพัฒนาอย่างต่อเนื่อง พยาบาลจึงจำเป็นต้องเรียนรู้และพัฒนาตนเองอย่างต่อเนื่องเพื่อให้ทันต่อการเปลี่ยนแปลงและพัฒนาคุณภาพการพยาบาล

วิทยาลัยพยาบาลบรมราชชนนี สวรรค์ประกาย นครสวรรค์ และสมาคมศิษย์เก่าวิทยาลัยพยาบาลบรมราชชนนี สวรรค์ประกาย นครสวรรค์ ได้ตระหนักเห็นความสำคัญดังกล่าว ที่จะพัฒนาศักยภาพของพยาบาลเวชปฏิบัติให้สามารถปฏิบัติงานได้ตามบทบาทอย่างต่อเนื่องและสอดคล้องกับการเปลี่ยนแปลงของสภาพปัญหาในปัจจุบัน จึงได้จัดการอบรมฟื้นฟูวิชาการโครงการอบรมฟื้นฟูวิชาการสำหรับพยาบาลเวชปฏิบัติ และพยาบาลวิชาชีพ พยาบาลทันต

## วัตถุประสงค์

1. เพื่อฟื้นฟูวิชาการด้านการดูแลผู้ป่วยโรคเรื้อรัง
2. เพื่อเพิ่มพูนความรู้ สมรรถนะในการปฏิบัติงานในระดับปฐมภูมิ การให้ยาอย่างสมเหตุสมผล การพัฒนาระบบการแพทย์ฉุกเฉิน ความเสี่ยงทางกฎหมายวิชาชีพ
3. เพื่อสร้างและขยายเครือข่าย การประสานความร่วมมือในทีมสุขภาพ

## กลุ่มเป้าหมาย

ผู้เข้าอบรมประกอบด้วยพยาบาลวิชาชีพที่ผ่านการศึกษาระดับปริญญาตรีการพยาบาลเฉพาะทาง สาขา เวชปฏิบัติทั่วไป (การรักรักษาโรคเบื้องต้น) พยาบาลวิชาชีพทั่วไป ผู้ปฏิบัติงานเวชปฏิบัติในหน่วยปฐมภูมิ อาสาสมัครพยาบาล รวมทั้งผู้สนใจ จำนวน ๑๐๐ คน

## การรับสมัคร

- ส่งใบตอบรับและหลักฐานการเงินการฝึกอบรมได้ทาง Fax. ๐๕๖ ๒๕๖ ๕๕๑ E-mail. Duangporn@bcnspnw.ac.th
- Download แบบฟอร์มใบสมัครได้ทาง [www.bcnspnw.ac.th](http://www.bcnspnw.ac.th)
- ลงสมัครออนไลน์ได้ทาง <http://pinitispi.ac.th/institute/pages/๕๕๖๕๐๐>
- ค่าลงทะเบียน ไม่รวมค่าที่พัก อาหารและค่าเดินทาง

ค่าลงทะเบียน ๓,๕๐๐ บาท โอนเงินค่าลงทะเบียน
บัดนี้ จนถึงภายในวันที่ ๒๕ กุมภาพันธ์ พ.ศ. ๒๕๖๒
ค่าลงทะเบียน ๓,๕๐๐ บาท โอนเงินค่าลงทะเบียน
ตั้งแต่วันที่ ๑ - ๕ มีนาคม พ.ศ. ๒๕๖๒

- โอนเงินค่าลงทะเบียน เข้าบัญชี  
"โครงการอบรมฟื้นฟูวิชาการสำหรับพยาบาลเวชปฏิบัติ"  
ธนาคารกรุงไทย สาขา นครสวรรค์ เลขที่บัญชี ๖๐๕ - ๐ - ๙๒๒๑๔ - ๔

\*\*\*\* ไม่รับลงทะเบียนผ่าน \*\*\*\*  
ข้อสงวนสิทธิ์ในการที่ค่าลงทะเบียน  
กรณีผู้เข้ารับการฝึกอบรมไม่ผ่านการเข้ารับการฝึกอบรมได้

## ใบสมัคร

ชื่อ-นามสกุล .....  
ตำแหน่ง .....  
เลขที่สมาชิกสภาการพยาบาล .....  
เลขที่ใบอนุญาตประกอบวิชาชีพ .....  
สถานที่ทำงาน .....  
สถานที่ติดต่อได้ .....

หมายเลขโทรศัพท์ .....  
E-mail  ไทย  อีเมล  มังสวิรัติ

เอกสารประกอบการสมัคร

๑. ใบสมัครลงทะเบียน ๑ ฉบับ
  ๒. สำเนาใบสมาชิกสภาการพยาบาล ๑ ฉบับ
  ๓. สำเนาใบอนุญาตประกอบวิชาชีพ ๑ ฉบับ
  ๔. สำเนาใบโอนเงินชำระค่าลงทะเบียน ๑ ฉบับ
- สนใจสอบถามรายละเอียดเพิ่มเติมได้ที่  
อาจารย์วิภา ประสิทธิ์โชค โทร ๐๙ ๔๖๔๐ ๙๙๕๖

ณ ห้องประชุมอ้าก้า กับพระบึง ชั้น ๖

อาคารเฟื่องฟ้า

วิทยาลัยพยาบาลบรมราชชนนี สวรรค์ประกาย นครสวรรค์  
วิทยาเขตนครสวรรค์ (ในบริเวณศูนย์อนามัยที่ ๓  
ที่อยู่ ๕๕๗/๑ ถนนพหลโยธิน ต.นครสวรรค์ออก

อ.เมือง จ.นครสวรรค์ )

หมายเลขโทรศัพท์ ๐ ๕๖๒๕ ๕๕๖๓

๐ ๕๖๒๕ ๖๕๕๐

### กำหนดการอบรม

วันที่ ๑๑ มีนาคม ๒๕๖๒

เวลา ๐๘.๐๐ - ๐๘.๓๐ น.

ลงทะเบียน

เวลา ๐๘.๓๐ - ๐๘.๔๕ น.

พิธีเปิดและกล่าวต้อนรับ

โดย ดร.สุภาภรณ์ ปาณะวัฒน์พิสิษฐ์  
ผู้อำนวยการวิทยาลัยพยาบาลบรมราชชนนี  
สุพรรณบุรีประจำคณะผู้บริหาร

เวลา ๐๘.๐๐ - ๑๒.๐๐ น.

Update and trend ที่ทางการพัฒนา  
บทบาทพยาบาลเวชปฏิบัติในประเทศไทย  
โดย รศ.เบญจมาภรณ์ ปิณฑิต

เวลา ๑๓.๐๐ - ๑๗.๐๐ น.

หลักการวิจัยทางระบาดวิทยาเบื้องต้น  
วิทยากรโดย พว.สุพิชา วิชาญาน

วันที่ ๑๒ มีนาคม ๒๕๖๒

เวลา ๐๘.๐๐ - ๑๒.๐๐ น.

Update Guideline และการใช้ยาอย่างสม  
เหตุผลในการดูแลผู้ป่วย โรคระบบทางเดิน  
หายใจ  
โดย นพ.ณอม จิรสิมพงษ์

วันที่ ๑๕ มีนาคม ๒๕๖๒

เวลา ๐๘.๐๐ - ๑๒.๐๐ น.

ระบบการแพทย์ฉุกเฉิน(EMS) แนวคิด  
หลักการ การจัดการระบบการดูแลและการส่ง  
ต่อรักษา  
โดย พว.จันทราพิชญ์ วราหะไพฑูริย์

เวลา ๑๓.๐๐ - ๑๖.๐๐ น.

ความเชี่ยวชาญทางวิชาชีพสำหรับพยาบาล  
เวชปฏิบัติ  
โดย ผศ.ดร.ไพฑูริย์ วุฒิสถ

วันที่ ๑๓ มีนาคม ๒๕๖๒

เวลา ๐๘.๐๐ - ๑๒.๐๐ น.

การพัฒนากระบวนการแพทย์ฉุกเฉิน(EMS)  
และการจัดการสถานการณ์  
โดย นพ.สรสิทธิ์ บุญยะวีโรจน์

เวลา ๑๖.๐๐ - ๑๖.๔๕ น.

ประเมินผลและปิดโครงการ

### กำหนดการอบรม (ต่อ)

วันที่ ๑๓ มีนาคม ๒๕๖๒ (ต่อ)

เวลา ๑๓.๐๐ - ๑๕.๐๐ น.

Update Guideline และการใช้ยาอย่างสม  
เหตุผลในการดูแลผู้ป่วยโรคเบาหวาน  
โดย นพ.สงวนศักดิ์ เสียงเรืองแสง

เวลา ๑๕.๐๐ - ๑๗.๐๐ น.

Update Guideline และการใช้ยาอย่างสม  
เหตุผลในการดูแลผู้ป่วย โรคความดันโลหิตสูง  
โรคระบบหัวใจและหลอดเลือด  
โดย นพ.ศิริรักษ์ จิรตา

วันที่ ๑๔ มีนาคม ๒๕๖๒

เวลา ๐๘.๐๐ - ๑๒.๐๐ น.

พยาบาลเวชปฏิบัติในยุคดิจิทัล  
โดย พว.พิชญาก พองโงษฐ์

เวลา ๑๓.๐๐ - ๑๖.๐๐ น.

บทบาทพยาบาลเวชปฏิบัติในการจัดการ  
สุขภาพโรคเรื้อรัง  
โดย พว.สุภาภรณ์ นากกลาง  
โรงพยาบาลอสมพรบูรณ์

### โครงการอบรมฟื้นฟูวิชาการ

### สำหรับพยาบาลเวชปฏิบัติ

### และพยาบาลวิชาชีพ : พยาบาลทันตแพทย์

วิทยาลัยพยาบาลบรมราชชนนี สุพรรณบุรีประจำคณะผู้บริหาร

นครสวรรค์

ร่วมกับ

สมาคมศิษย์เก่าวิทยาลัยพยาบาลบรมราชชนนี

สุพรรณบุรีประจำคณะผู้บริหาร

วันที่ ๑๑ - ๑๕ มีนาคม ๒๕๖๒

ณ ห้องประชุมอังกา กิ่งพะเนียง ชั้น ๖

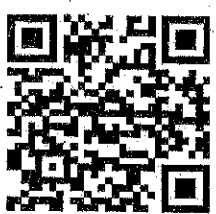
อาคารเพื่อฟ้า

วิทยาเขตนครสวรรค์ (ในบริเวณศูนย์อนามัยที่ ๓  
ที่อยู่ ๑๕๗ / ๑ ถนนพหลโยธิน ต.นครสวรรค์ออก

อ.เมือง จ.นครสวรรค์ )

วิทยาลัยพยาบาลบรมราชชนนี สุพรรณบุรีประจำคณะผู้บริหาร

นครสวรรค์



## หลักการและเหตุผล

โรคเรื้อรังเป็นปัญหาสุขภาพที่สำคัญของประเทศไทย ซึ่งส่งผลกระทบต่อภาวะสุขภาพและคุณภาพชีวิตรวมทั้งเป็นสาเหตุการตายในลำดับแรกของประชากร โรคเรื้อรังที่พบบ่อย ซึ่งภาวะเจ็บป่วยเรื้อรังที่มีผลต่อชีวิตของผู้ป่วยทั้งร่างกาย จิตใจ สังคม เศรษฐกิจของครอบครัว ค่าใช้จ่ายทางด้านบริการสุขภาพ ในปัจจุบันจึงได้มีการพัฒนาระบบการสาธารณสุข วิทยาศาสตร์การแพทย์และเทคโนโลยี ตลอดจนบุคลากร ที่มีสุขภาพ เพื่อตอบสนองความต้องการในการแก้ปัญหาสุขภาพด้วยการส่งเสริมสุขภาพ และ ป้องกันความเจ็บป่วย ที่พบ เพื่อให้ผู้ป่วยโรคเรื้อรังสามารถดำรงชีวิตอยู่ได้อย่างมีคุณภาพ ไม่มีการแทรกซ้อน ที่เป็นอันตราย ซึ่งสอดคล้องกับเป้าหมายหลักและแนวทางการทำงานเพื่อลดการโรคเรื้อรัง "ป้องกัน ความเสี่ยง ลดเสี่ยง เสริมศักยภาพในการดูแลตนเอง " เพื่อให้มีคุณภาพชีวิตที่ดี" โดยมีพันธกิจดูแลสุขภาพเรื้อรัง ที่มุ่งผู้ป่วยและครอบครัว เป็นศูนย์กลาง ในฐานะที่พยายามเป็นหนึ่งเดียวกับสหสาขาวิชาชีพในการดูแลสุขภาพประนีประนอมสุขภาพและให้การรักษารักษาเบื้องต้น การเพิ่มพูนความรู้และทักษะให้ทันสมัยอยู่เสมอ มีแนวทางที่ชัดเจน ถูกต้องไม่การปฏิบัติงาน มีเครือข่ายในการปฏิบัติงานและการส่งต่อ ความรู้และระบบในการทำงานมีการพัฒนาอย่างต่อเนื่อง พยายามจึงจำเป็นที่ต้องเรียนรู้ และพัฒนาดนเองอย่างต่อเนื่องเพื่อให้ทันต่อการเปลี่ยนแปลงและพัฒนาคุณภาพการพยาบาล

วิทยาลัยพยาบาลบรมราชชนนี สวรรค์ประชารักษ์ นครสวรรค์ และสมาคมศิษย์เก่าวิทยาลัยพยาบาลบรมราชชนนี สวรรค์ประชารักษ์ นครสวรรค์ ได้ตระหนักถึงความสำคัญดังกล่าว ที่จะพัฒนาศักยภาพของพยาบาลวิชาชีพให้สามารถปฏิบัติงานได้ตามบทบาทอย่างต่อเนื่องและสอดคล้องกับการเปลี่ยนแปลงของสภาพปัญหาในปัจจุบัน จึงได้จัดทำอบรมฟื้นฟูวิชาการโครงการอบรมฟื้นฟูวิชาการสำหรับพยาบาลวิชาชีพ และพยาบาลวิชาชีพ พยาบาลทันตศัลยกรรม

## วัตถุประสงค์

1. เพื่อฟื้นฟูวิชาการตามมาตรฐานดูแลผู้ป่วยโรคเรื้อรัง
2. เพื่อเพิ่มพูนความรู้ สมรรถนะในการปฏิบัติงานในระดับปฐมภูมิ การใช้อาสาสมัครดูแลผู้ป่วยโรคเรื้อรัง การพัฒนาระบบการแพทย์ฉุกเฉิน ความเสี่ยงทางกฎหมายวิชาชีพ
3. เพื่อสร้างและขยายเครือข่าย การประสานความร่วมมือในทีมสุขภาพ

## กลุ่มเป้าหมาย

ผู้เข้าอบรมประกอบด้วยพยาบาลวิชาชีพที่ผ่านการศึกษาระดับปริญญาตรีการพยาบาลเฉพาะทาง สาขาเวชปฏิบัติทั่วไป (การรักษารโรคเบื้องต้น) พยาบาลวิชาชีพทั่วไป ผู้ปฏิบัติงานเวชปฏิบัติในหน่วยปฐมภูมิ อาสาสมัครพยาบาล รวมทั้งผู้สนใจ จำนวน ๑๐๐ คน

## การรับสมัคร

- ส่งใบตอบรับและหลักฐานการโอนเงินในการฝึกอบรมได้ทาง Fax. ๐๕๖ ๒๕๖ ๕๕๖ E-mail. Duangpoom@bncsprnw.ac.th
- Download แบบฟอร์มใบสมัครได้ทาง [www.bncsprnw.ac.th](http://www.bncsprnw.ac.th)
- ลงสมัครออนไลน์ได้ทาง <http://pmitbisp.ac.th/vrstitute/pages/๙๙๖๕๐๐>
- ค่าลงทะเบียน ไม่รวมค่าที่พัก อาหารและค่าเดินทาง

ค่าลงทะเบียน ๓,๕๐๐ บาท โอนเงินค่าลงทะเบียน
บัดนี้ จนถึงภายในวันที่ ๒๕ กุมภาพันธ์ พ.ศ. ๒๕๖๒
ค่าลงทะเบียน ๓,๕๐๐ บาท โอนเงินค่าลงทะเบียน
ตั้งแต่วันที่ ๑ - ๕ มีนาคม พ.ศ. ๒๕๖๒

- โอนเงินค่าลงทะเบียนเมื่อวัน เข้าบัญชี
- “โครงการอบรมฟื้นฟูวิชาการสำหรับพยาบาลเวชปฏิบัติ”
- ธนาคารกรุงไทย สาขานครสวรรค์ เลขที่บัญชี ๖๐๕ - ๐ - ๙๖๒๑๔ - ๔

\*\*\*\* ไม่รับลงทะเบียนทำงาน \*\*\*\*  
ขอสงวนสิทธิ์ในการตีพิมพ์ในนิตยสาร  
กรณีผู้เข้ารับการศึกษาอบรมไม่สามารถเข้ารับการฝึกอบรมได้

## ใบสมัคร

ชื่อ-นามสกุล .....  
ตำแหน่ง .....  
เลขที่สมาชิกสภาการพยาบาล .....  
เลขที่ใบอนุญาตประกอบวิชาชีพ .....  
สถานที่ทำงาน .....

สถานที่ติดต่อได้ .....  
หมายเลขโทรศัพท์ .....  
E-mail .....

อาหาร  ไทย  อิสลาม  นิ่งสวิต

เอกสารประกอบการสมัคร

๑. ใบสมัครลงทะเบียน ๑ ฉบับ

๒. สำเนาใบสมาชิกสภาการพยาบาล ๑ ฉบับ

๓. สำเนาใบอนุญาตประกอบวิชาชีพ ๑ ฉบับ

๔. สำเนาใบโอนเงินชำระค่าลงทะเบียน ๑ ฉบับ

สนใจสอบถามรายละเอียดเพิ่มเติมได้ที่

อาจารย์วิภา ประสิทธิ์โชค โทร ๐๙ ๕๖๕๐ ๙๙๕๖

ณ ห้องประชุมอังกา กั้นพะเบ็ง ชั้น ๖

อาคารเฟื่องฟ้า

วิทยาลัยพยาบาลบรมราชชนนี สวรรค์ประชารักษ์ นครสวรรค์

วิทยาเขตนครสวรรค์ (ในบริเวณศูนย์อนามัยที่ ๓

ที่อยู่๑๕๗/๑ ถนนพหลโยธิน ต.นครสวรรค์ออก

อ.เมือง จ.นครสวรรค์ )

หมายเลขโทรศัพท์ ๐ ๕๖๒๕ ๕๕๖๓

๐ ๕๖๒๕ ๖๕๕๐