

กลุ่มงานทรัพยากรบุคคล
รับเลขที่ 841
วันที่ 18 เม.ย. 2562
เวลา 13.41 น.



สำนักงานสาธารณสุขจังหวัดอุทัยธานี
รับเลขที่ 3726
วันที่ 18 เม.ย. 2562
เวลา 10.46

ที่ สธ ๐๒๐๑.๐๒/ว ๒๑๙

ถึง กรม สำนักงานคณะกรรมการอาหารและยา สำนักงานรัฐมนตรี หน่วยงานในสังกัดสำนักงานปลัด
กระทรวงสาธารณสุข สำนักงานสาธารณสุขจังหวัด โรงพยาบาลศูนย์ โรงพยาบาลทั่วไป
สำนักงานเขตสุขภาพที่ ๑ - ๑๓ องค์การเภสัชกรรม

พร้อมนี้ ขอส่งสำเนาหนังสือคณะสิ่งแวดล้อมและทรัพยากรศาสตร์ มหาวิทยาลัยมหิดล
ที่ ศธ ๐๕๑๗.๑๕/๐๖๗๖ ลงวันที่ ๑๑ มีนาคม ๒๕๖๒ เรื่อง การเปิดรับนักศึกษาเข้าศึกษาระดับบัณฑิตศึกษา
ประจำปีการศึกษา ๒๕๖๒ รอบที่ ๒ รายละเอียดตามเอกสารที่แนบ

จึงเรียนมาเพื่อโปรดประชาสัมพันธ์ให้หน่วยงานในสังกัดทราบด้วย จะเป็นพระคุณ



สำนักงานปลัดกระทรวงสาธารณสุข

กองกลาง

โทร. ๐ ๒๕๙๐ ๑๑๗๒

โทรสาร ๐ ๒๕๙๐ ๑๑๗๔

ผู้อำนวยการกองกลาง
เลขรับ... 4820
วันที่... 1/4/62
เวลา... 14.20



กลุ่มสารบรรณ
เลขรับ... 4820
วันที่... 1/4/62
เวลา... 13.52

กระทรวงสาธารณสุข
เลขรับ... 18421
วันที่... ๑ เม.ย. ๒๕๖๒
เวลา... ๑๙.๓๙

คณะสิ่งแวดล้อมและทรัพยากรศาสตร์
มหาวิทยาลัยมหิดล
999 หมู่ 5 ถนนพุทธมณฑลสาย 4 ตำบลศาลายา
อำเภอพุทธมณฑล จังหวัดนครปฐม 73170
โทร. 02-441-5000 ต่อ 1105-1112

ที่ ศธ 0517.15/๑๕๖๕

วันที่ 11 มีนาคม 2562

เรื่อง การเปิดรับนักศึกษาเข้าศึกษาระดับบัณฑิตศึกษา ประจำปีการศึกษา 2562 รอบที่ 2

เรียน ปลัดกระทรวงสาธารณสุข

สิ่งที่ส่งมาด้วย โปสเตอร์ประชาสัมพันธ์หลักสูตร จำนวน 1 แผ่น

ด้วย คณะสิ่งแวดล้อมและทรัพยากรศาสตร์ มหาวิทยาลัยมหิดล เปิดรับนักศึกษาเข้าศึกษาระดับบัณฑิตศึกษา ประจำปีการศึกษา 2562 รอบที่ 2 ซึ่งมีช่วงเวลาการรับสมัครตั้งแต่วันที่ 1 มีนาคม - 17 พฤษภาคม 2562 จำนวน 5 หลักสูตร ดังนี้

1. หลักสูตรวิทยาศาสตรมหาบัณฑิต สาขาวิชาเทคโนโลยีการจัดการสิ่งแวดล้อม (ภาคปกติและภาคพิเศษ)
2. หลักสูตรวิทยาศาสตรมหาบัณฑิต สาขาวิชาเทคโนโลยีที่เหมาะสมและนวัตกรรมเพื่อความมั่นคงด้านสิ่งแวดล้อม (ภาคปกติและภาคพิเศษ)
3. หลักสูตรวิทยาศาสตรมหาบัณฑิต สาขาวิชาการจัดการเมืองน่าอยู่และสิ่งแวดล้อมที่ยั่งยืน (ภาคปกติและภาคพิเศษ ณ ศาลายา)
4. หลักสูตรวิทยาศาสตรมหาบัณฑิต สาขาวิชาการจัดการเมืองน่าอยู่และสิ่งแวดล้อมที่ยั่งยืน (ภาคพิเศษ) ณ ศูนย์การศึกษาจังหวัดลำปาง
5. หลักสูตรวิทยาศาสตรมหาบัณฑิต สาขาวิชาการจัดการสิ่งแวดล้อมและเทคโนโลยีสิ่งแวดล้อม (หลักสูตรนานาชาติ)

ในการนี้ คณะจึงขอความอนุเคราะห์จากท่านเพื่อโปรดประชาสัมพันธ์การเปิดรับนักศึกษาเข้าศึกษาระดับบัณฑิตศึกษา ประจำปีการศึกษา 2562 รอบที่ 2 คณะสิ่งแวดล้อมและทรัพยากรศาสตร์ มหาวิทยาลัยมหิดล ต่อไป

จึงเรียนมาเพื่อโปรดพิจารณา จะขอบคุณยิ่ง

๒) ทราบ
ดำเนินการตามเสนอ

๑.) เรียน ปลัดกระทรวงสาธารณสุข
เพื่อโปรดทราบและเห็นควรแจ้ง
หน่วยงานในสังกัด สธ. ทราบ
จะเป็นพระคุณ

นางสาว นิตยา พงเงิน
(นางสาวนิตยา พงเงิน)
นักจัดการงานทั่วไปชำนาญการ
แทนผู้อำนวยการกองกลาง
๑ เม.ย. ๒๕๖๒

ขอแสดงความนับถือ

(นางสุทธิมา หุนดี)

นักจัดการงานทั่วไปชำนาญการพิเศษ
(รองศาสตราจารย์ ดร.กัมปนาท หักดีกุล) วิชาการแทนผู้อำนวยการกองกลาง
คณบดีคณะสิ่งแวดล้อมและทรัพยากรศาสตร์ - ๑ เม.ย. ๒๕๖๒
มหาวิทยาลัยมหิดล

ทุนอุดหนุน

- ทุนสนับสนุนนักศึกษาที่จบการศึกษาจากคณะฯ
เข้าศึกษาต่อระดับบัณฑิตศึกษา
- ทุนนำเสนอมผลงานวิชาการภายในและต่างประเทศ
- ทุนผู้ช่วยสอน
- ทุนสนับสนุนการทำงานวิจัยของภาครัฐและเอกชน
- ทุนผู้ช่วยวิจัย

จบแล้วทำอะไร

สามารถประกอบอาชีพได้อย่างหลากหลาย
ทั้งภาครัฐและเอกชน ตำแหน่งนักวิชาการ
นักวิทยาศาสตร์ นักวิจัย นักวิเคราะห์นโยบาย
และแผน นักวิเคราะห์ระบบสิ่งแวดล้อม
ผู้จัดการฝ่ายสิ่งแวดล้อม บุคลากรทางด้านการศึกษา
หรือประกอบอาชีพอิสระ

สอบขอเขียน และสอบสัมภาษณ์

ทาง www.grad.mahidol.ac.th

สอบถาม

งานบริการการศึกษา

โทรศัพท์ 0-2441-5000 ต่อ 1105-1113

โทรสาร 0-2441-9507-09-10

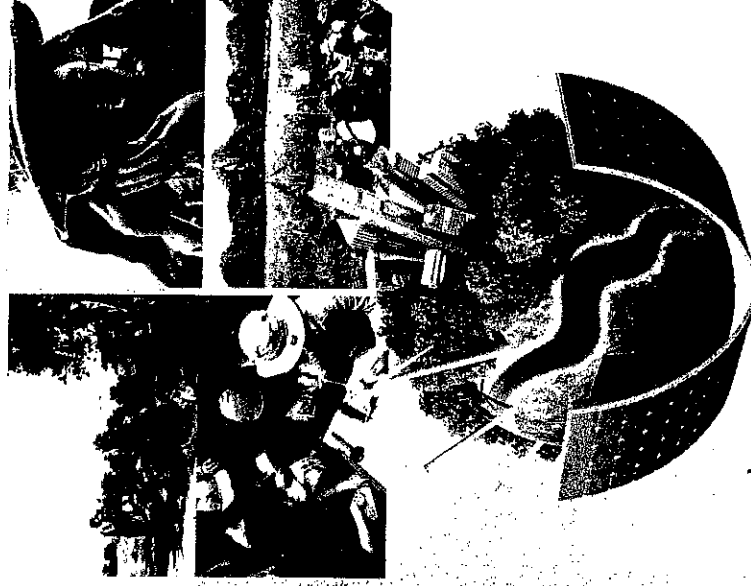
www.en.mahidol.ac.th

www.facebook.com/en.mahidol/



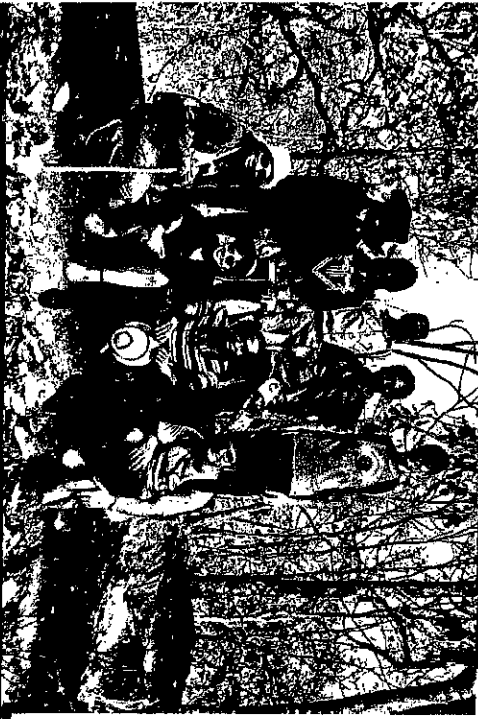
Mahidol University
Faculty of Environment and Resource Studies

หลักสูตรบัณฑิตศึกษา



คณะสิ่งแวดล้อมและทรัพยากรศาสตร์
มหาวิทยาลัยมหิดล

มหาวิทยาลัยมหิดล



คณะสิ่งแวดล้อมและทรัพยากรศาสตร์ มหาวิทยาลัยมหิดล
Faculty of Environment and Resource Studies, Mahidol University

AT

ATS

หลักสูตรวิทยาศาสตรมหาบัณฑิต สาขาวิชาเทคโนโลยีที่เหมาะสมและนวัตกรรมเพื่อความมั่นคงด้านสิ่งแวดล้อม (ภาคปกติและภาคพิเศษ)

ET

ETS

หลักสูตรวิทยาศาสตรมหาบัณฑิต สาขาวิชาเทคโนโลยีการจัดการสิ่งแวดล้อม (ภาคปกติและภาคพิเศษ)

LE

LES

หลักสูตรวิทยาศาสตรมหาบัณฑิต สาขาวิชาการจัดการเมืองน่าอยู่และสิ่งแวดล้อมที่ยั่งยืน (ภาคปกติและภาคพิเศษ ณ มหาวิทยาลัยมหิดล ศาลายา)

LEN

(ภาคพิเศษ) ศูนย์การศึกษา วิจัย และถ่ายทอดเทคโนโลยีสิ่งแวดล้อมและทรัพยากรธรรมชาติ เพื่อการจัดการสู่มั่นคงอย่างบูรณาการในพื้นที่ภาคเหนือ (ศทสส.)

MT

MTS

Master of Science Program in Environmental Management and Technology (International Program)

Ph.D

Doctor of Philosophy Program in Environment and Resource Studies (International Program)