

สำนักงานทรัพยากรบุคคล
2698
วันที่ 18 ต.ค. 2562
ที่ สธ ๐๒๑๓.๐๙๖/๗.๕๖๖๔



สำนักงานสาธารณสุขจังหวัดขอนแก่น
รับเลขที่ ๗๗68
18 ต.ค. 2562
วันที่ 13/3/62
วิทยาลัยพยาบาลบรมราชชนนี สวรรค์ประชารักษ์ นครสวรรค์
เวลา
๔๕ ถนนอรุณกวี อำเภอเมืองฯ จังหวัดนครสวรรค์ ๖๐๐๐๐

๑๐ ตุลาคม ๒๕๖๒

เรื่อง ขอเชิญส่งบุคลากรเข้ารับการอบรมโครงการหลักสูตรการพยาบาลเฉพาะทาง สาขาการพยาบาล
เวชปฏิบัติฉุกเฉิน รุ่นที่ ๒ ประจำปีงบประมาณ ๒๕๖๓

เรียน นายแพทย์สาธารณสุขจังหวัด, ผู้อำนวยการโรงพยาบาลศูนย์, ผู้อำนวยการโรงพยาบาลทั่วไป,
ผู้อำนวยการโรงพยาบาลชุมชน, หน่วยงานอื่นในสังกัดกระทรวงสาธารณสุข, และหน่วยงานอื่น
นอกสังกัดกระทรวงสาธารณสุข

สิ่งที่ส่งมาด้วย แผ่นพับประชาสัมพันธ์การอบรมฯ จำนวน ๓ ฉบับ

ด้วย วิทยาลัยพยาบาลบรมราชชนนี สวรรค์ประชารักษ์ นครสวรรค์ ร่วมกับสมาคมศิษย์เก่า
วิทยาลัยพยาบาลบรมราชชนนี สวรรค์ประชารักษ์ นครสวรรค์ จัดอบรมโครงการหลักสูตรการพยาบาลเฉพาะทาง
สาขาการพยาบาลเวชปฏิบัติฉุกเฉิน รุ่นที่ ๒ ประจำปีงบประมาณ ๒๕๖๓ เพื่อให้สอดคล้องกับแผนการพัฒนาด้าน
การแพทย์ฉุกเฉิน เพิ่มขีดความสามารถของพยาบาลในการดูแลผู้ป่วยวิกฤตฉุกเฉิน ทั้งในและนอกถึงโรงพยาบาล
ระหว่างส่งต่อ รวมถึงการดูแลในแผนกฉุกเฉินให้ได้รับการดูแลรักษาพยาบาลที่มีมาตรฐาน รวดเร็ว ปลอดภัย
และมีประสิทธิภาพ ส่งผลต่อการพัฒนาระบบการแพทย์ฉุกเฉินให้มีคุณภาพต่อไป โดยจะดำเนินการจัดอบรม ระหว่าง
วันที่ ๓ กุมภาพันธ์ - ๒๙ พฤษภาคม ๒๕๖๓ ณ ห้องประชุมวัลลภ ไทยเหนือ ชั้น ๓ อาคารอำนวยการ
วิทยาลัยพยาบาลบรมราชชนนี สวรรค์ประชารักษ์ นครสวรรค์ (ในบริเวณศูนย์อนามัยที่ ๓ ที่อยู่
๑๕๗ / ๑ ถนนพหลโยธิน ตำบลนครสวรรค์ออก อำเภอเมือง จังหวัดนครสวรรค์) ตามรายละเอียดตั้งสิ่งที่ส่งมาด้วยนี้

ในการนี้ วิทยาลัยพยาบาลฯ ขอเรียนเชิญบุคลากรในสังกัดของท่าน สมัครเข้ารับการอบรม ตามวัน
เวลา และสถานที่ดังกล่าวข้างต้น ผู้เข้ารับการอบรมสามารถเข้าอบรมได้โดยไม่ถือเป็นวันลา มีสิทธิเบิกค่าลงทะเบียน
และค่าใช้จ่ายต่าง ๆ ได้ตามระเบียบของทางราชการ เมื่อได้รับการอนุมัติจากผู้บังคับบัญชาต้นสังกัด ทั้งนี้ วิทยาลัยฯ
ขอมอบให้ นางสาววิลาวัลย์ นูนารถ ตำแหน่งพยาบาลวิชาชีพชำนาญการ หมายเลขโทรศัพท์ ๐๙ ๘๕๕๖ ๘๙๖๐
เป็นผู้ติดต่อประสานงาน

จึงเรียนมาเพื่อโปรดทราบ และพิจารณาส่งบุคลากรเข้ารับการอบรมดังกล่าวข้างต้นต่อไปด้วย
จะเป็นพระคุณ

ขอแสดงความนับถือ

(นางสาวปัทมาพร วันจันทร์)

พยาบาลวิชาชีพชำนาญการพิเศษ ด้านการสอน

รักษาราชการแทนผู้อำนวยการ

วิทยาลัยพยาบาลบรมราชชนนี สวรรค์ประชารักษ์ นครสวรรค์

กลุ่มวิจัย และบริการวิชาการ

โทร. ๐ ๕๖๒๑ ๓๗๔๑

โทรสาร ๐ ๕๖๒๑ ๔๐๒๘

อัตลักษณ์คุณธรรม : วพบ.สวรรค์ประชารักษ์ นครสวรรค์

ชื่อสัตย์ รับผิดชอบ มีวินัย

กำหนดการรับสมัคร

กำหนดการ

- รับสมัครวันที่ 30 พฤศจิกายน 2562 - 15 ธันวาคม 2562
- ประกาศรายชื่อผู้มีสิทธิ์สอบวันที่ 18 ธันวาคม 2562
- สอบข้อเขียนและสัมภาษณ์ วันที่ 23 ธันวาคม 2562
- ประกาศรายชื่อผู้ผ่านการคัดเลือกวันที่ 27 ธันวาคม 2562
- รายงานตัวยืนยันเข้ารับการอบรมทางโทรศัพท์ ระหว่างวันที่ 2 - 6 มกราคม 2563
- วันที่เปิดการอบรม ระหว่างวันที่ 3 กุมภาพันธ์ 2563 - 29 พฤษภาคม 2563

➤ การรับสมัคร

-สแกน QR CODE

และกรอกข้อมูลตามลิงค์



<http://pimtis.pl.ac.th/institute/page/992800>

- Username : กรอกเลขบัตรประชาชน 13 หลัก
Password : กรอกเลข 4 ตัวท้ายของเลขบัตรประชาชน 13 หลัก
- ค่าลงทะเบียน 65,000 บาท
 - หลังประกาศรายชื่อผู้มีสิทธิ์เข้ารับการอบรมให้โอนเงินค่าลงทะเบียน ภายในวันที่ 17 มกราคม 2563
- เข้าบัญชี “วิทยาลัยพยาบาลบรมราชชนนี สวรรค์ประชารักษ์ นครสวรรค์” ธนาคารกรุงไทย สาขา นครสวรรค์ เลขที่บัญชี 605-0-68768-4

**** ไม่รับลงทะเบียนหน่วยงาน ****

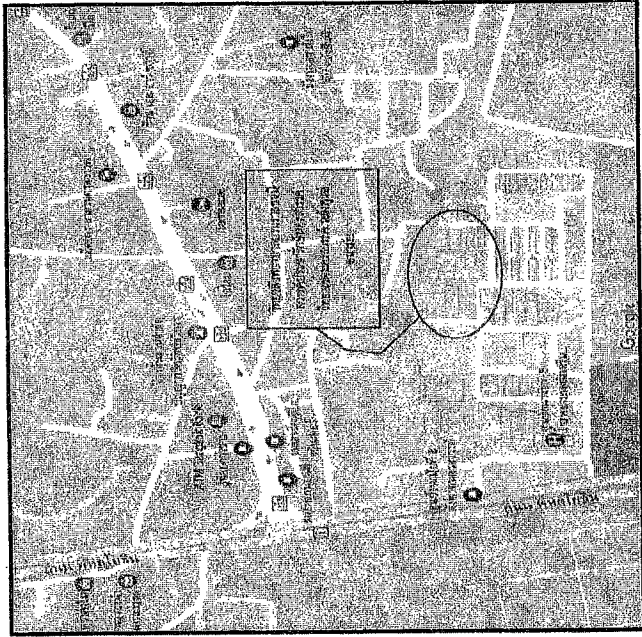
ขอสงวนสิทธิ์ในการคืนค่าลงทะเบียน

กรณีผู้ใช้บริการฝึกอบรมไม่สามารถเข้ารับการฝึกอบรมได้

*****หมายเหตุ ; ถ้าผู้ใช้บริการอบรมไม่ครบตามจำนวนที่กำหนด**

วิทยาลัยฯขอเลื่อนระยะเวลาการอบรมตามความเหมาะสม

แผนที่สถานที่จัดอบรม



☛ สอบถามรายละเอียดเพิ่มเติมได้ที่

- อาจารย์นิตยา พรหมเย็น โทรศัพท์ 08 3956 6958
 - อาจารย์ลาวัลย์ นูนารถ โทรศัพท์ 09 8586 8960
 - นางสาวจิราภรณ์ คงสิงห์ เจ้าหน้าที่กลุ่มงานบริการวิชาการ หมายเลขโทรศัพท์ 0 5625 5563, 0 5625 6550
- วิทยาลัยพยาบาลบรมราชชนนี สวรรค์ประชารักษ์ นครสวรรค์ (วิทยาเขตนครสวรรค์)

157/1 ถนนพหลโยธิน ตำบลนครสวรรค์ออก อำเภอเมือง จังหวัดนครสวรรค์ 60000

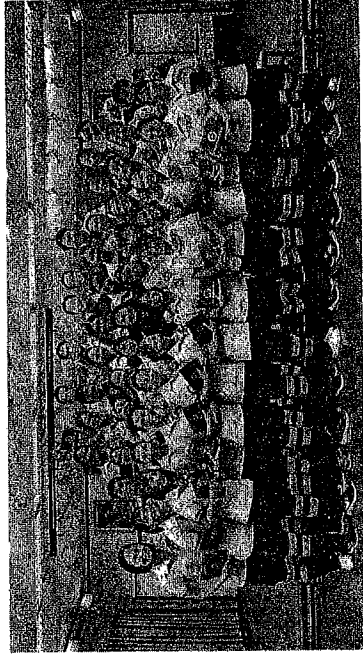
- ▶ โทรศัพท์ 0 5625 6550, 0 5625 5563
- ▶ โทรสาร 0 5625 6551



โรงพยาบาลสวรรค์ประชารักษ์
SAWANPRACHARAK HOSPITAL



หลักสูตรการพยาบาลเฉพาะทาง สาขาการพยาบาลเชิงปฏิบัติฉุกเฉิน รุ่นที่ 2



วิทยาลัยพยาบาลบรมราชชนนี สวรรค์ประชารักษ์
นครสวรรค์ ร่วมกับ
สมาคมศิษย์เก่าวิทยาลัยพยาบาลบรมราชชนนี
สวรรค์ประชารักษ์ นครสวรรค์ และ
โรงพยาบาลสวรรค์ประชารักษ์

ระยะเวลาอบรม

วันที่ 3 กุมภาพันธ์ - วันที่ 29 พฤษภาคม 2563

สถานที่อบรม

ณ ห้องประชุมณายแพทยภัลลภ ไทยเทเนโอ
ชั้น 3 อาคารอำนวยการ

หลักการและเหตุผล

การเจ็บป่วยในภาวะวิกฤตฉุกเฉินและสาธารณสุขระยะภัยพิบัติหลายรูปแบบสร้างความสูญเสียแก่ชีวิตทรัพย์สินของประชาชนและประเทศชาติพยาบาลฉุกเฉินเป็นบุคลากรหลักในชุดปฏิบัติการช่วยชีวิตขั้นสูงในระยะก่อนถึงโรงพยาบาล แผนกฉุกเฉิน และระบบส่งต่อไปยังหน่วยรักษาที่สอดคล้องตามความต้องการเฉพาะสม เพื่อให้ผู้ป่วยสามารถเข้าถึงบริการที่เต็มมาตรฐาน ผู้ป่วยที่มีความยากลำบากจำเป็นต้องได้รับการปฏิบัติทางเวชกรรมเพื่อช่วยแก้ไขภาวะวิกฤตและฉุกเฉิน เช่น การใส่ท่อช่วยหายใจ การใช้เครื่องกระตุ้นหัวใจด้วยไฟฟ้า เป็นต้น สมรรถนะของพยาบาลจึงสำคัญยิ่งต่อผลลัพธ์ของทางคลินิกของผู้ป่วยและผลลัพธ์การพัฒนาระบบบริการการแพทย์ฉุกเฉิน หลักสูตรการพยาบาลเฉพาะทาง สาขาการพยาบาลเวชปฏิบัติฉุกเฉิน ถูกจัดขึ้นให้สอดคล้องกับแผนหลักกำลังคนด้านการแพทย์ฉุกเฉิน เพื่อการปฏิบัติความสามารถและการวางแผนจำนวนพยาบาลฉุกเฉินเพื่อการดูแลประชาชน ส่งเสริมให้ผู้ป่วยที่มีภาวะวิกฤตและฉุกเฉินสามารถได้รับความช่วยเหลือที่มีมาตรฐาน รวดเร็ว ปลอดภัย และมีประสิทธิภาพ ตลอดจนคุณภาพชีวิตที่ดีในสังคมต่อไป

วิทยาลัยพยาบาลบรมราชชนนีสวรรค์ประชารักษ์
นครสวรรค์และโรงพยาบาลสวรรค์ประชารักษ์ เห็นความสำคัญของการการดูแลผู้เจ็บป่วยฉุกเฉิน จัดอบรมหลักสูตรการพยาบาลเฉพาะทาง สาขาการพยาบาลเวชปฏิบัติฉุกเฉินขึ้น โดยให้หลักสูตรกลางการพยาบาลเฉพาะทาง สาขาการพยาบาลเวชปฏิบัติฉุกเฉินของสภาการพยาบาล ฉบับปรับปรุง ๒๕๕๘ เป็นมาตรฐานความรู้ในการจัดหลักสูตรการพยาบาลเฉพาะทาง เพื่อพัฒนาความรู้พยาบาลเฉพาะทางและสมรรถนะทั้งป็นสำหรับพยาบาลที่ปฏิบัติงาน ในระบบการแพทย์ฉุกเฉินให้มีประสิทธิภาพมากยิ่งขึ้น และมีการพัฒนาอย่างต่อเนื่อง

วัตถุประสงค์

ภายหลังการฝึกอบรม ผู้เข้ารับการฝึกอบรมมีความสามารถ ดังนี้

1. วิเคราะห์บทบาทหน้าที่ของพยาบาลเวชปฏิบัติฉุกเฉินที่สอดคล้องกับนโยบาย กฎหมาย สภาการแพทย์ และระบบการแพทย์ฉุกเฉินในประเทศไทย
2. ประเมินคัดแยกและจ่ายงาน จากการรับแจ้งเหตุเพื่อช่วยเหลือภาวะฉุกเฉินก่อนถึงโรงพยาบาล และในห้องฉุกเฉินเพื่อช่วยชีวิตและบรรเทาปัญหาที่ทำให้เกิดการสูญเสียต่อชีวิตหรืออวัยวะได้อย่างเหมาะสมทั้งทางที่
3. ประเมินปัญหาสุขภาพฉุกเฉิน และให้การรักษาพยาบาลผู้ป่วยฉุกเฉินทั้งระยะก่อนถึงโรงพยาบาล และการส่งต่อระหว่างโรงพยาบาล
4. ประเมิน และจัดการทรัพยากรในการรักษาพยาบาลผู้ป่วยฉุกเฉินทั้งในภาวะปกติและภัยพิบัติ
5. ประยุกต์ใช้ระบบสื่อสารเพื่อการจัดการเชื่อมโยงระหว่างผู้รับบริการ และหน่วยบริการฉุกเฉินได้
6. บันทึก และจัดการข้อมูลเพื่อประยุกต์ใช้ฐานข้อมูลเป็นหลักฐานเชิงประจักษ์ในการพัฒนาคุณภาพการพยาบาลได้
๗. วิเคราะห์ คาดการณ์ บ้องกัน และจัดการกับภาวะแทรกซ้อนและความเสี่ยงต่าง ๆ ที่อาจเกิดขึ้น ผู้ป่วยได้อย่างมีประสิทธิภาพ
๘. ปฏิบัติการช่วยเหลือผู้ป่วยฉุกเฉินและวิกฤต ตลอดจนการใช้อุปกรณ์หรือเทคโนโลยีขั้นสูงที่
- เกี่ยวข้องได้อย่างถูกต้อง ปลอดภัย มีประสิทธิภาพ
๙. ความสามารถในการพยาบาล และความปลอดภัยในการช่วยเหลือผู้ป่วยฉุกเฉินและวิกฤต ได้อย่างมีประสิทธิภาพ
๑๐. ประสานความร่วมมือในวิชาชีพ และสหสาขาวิชาชีพ เพื่อให้ผู้ป่วยและครอบครัวได้รับการพยาบาลที่มีคุณภาพอย่างต่อเนื่อง

โครงสร้าง/องค์ประกอบของหลักสูตร

๑. หลักสูตรการพยาบาลเฉพาะทางสาขาการพยาบาลเวชปฏิบัติฉุกเฉินตลอดหลักสูตร ๑๘ หน่วยกิต (เรียนวันจันทร์ – วันศุกร์) (CNEU ๕๐ หน่วย)

- ภาคทฤษฎี ๑๑ หน่วยกิต
- ภาคปฏิบัติ ๗ หน่วยกิต

๒. รายวิชาในหลักสูตร

๑. ระบบสุขภาพและระบบบริการการแพทย์ฉุกเฉิน
๒. การประเมินภาวะสุขภาพขั้นสูงและการตัดสินใจ
๓. แนวคิดหลักสำหรับพยาบาลเวชปฏิบัติฉุกเฉิน
๔. การพยาบาลเวชปฏิบัติสำหรับผู้ป่วยฉุกเฉินทางอายุกรรม
๕. การพยาบาลเวชปฏิบัติสำหรับผู้ป่วยบาดเจ็บและสาธารณภัย
๖. ปฏิบัติการทักษะพิเศษทางการพยาบาลเวชปฏิบัติฉุกเฉิน
๗. ฝึกปฏิบัติการเพื่อสร้างเสริมประสบการณ์พยาบาลเวชปฏิบัติฉุกเฉิน

๓. คุณสมบัติของผู้เข้ารับการอบรม

๑. เป็นพยาบาลวิชาชีพที่ได้รับใบอนุญาตประกอบวิชาชีพการพยาบาลชั้น ๑ หรือวิชาที่ทางการพยาบาลและการศุขครรภขึ้น ๑ จากสภาการพยาบาล
๒. มีประสบการณ์การปฏิบัติการพยาบาลในหน่วยบริการการแพทย์ฉุกเฉินที่ดูแลผู้ป่วยฉุกเฉินโดยเฉพาะไม่น้อยกว่า ๒ ปี
๓. มีสุขภาพดีทั้งทางกายและจิตใจ ไม่มีโรคประจำตัวที่เป็นอุปสรรคต่อการศึกษา
๔. สอบผ่านภาคคัดเลือก
๕. ได้รับการอนุมัติจากผู้บังคับบัญชาให้เข้ารับการอบรม