

กรมการแพทย์  
กรมการแพทย์  
เลขที่ 2492  
วันที่ 16 พ.ย. 2563  
เวลา 16.15 น.  
ที่ สบ ๐๓๒๑/ ๑๑๗๒๑



สำนักงานสาธารณสุขจังหวัดอุทัยธานี  
รับเลขที่ 11563  
วันที่ 16 พ.ย. 2563  
เวลา 16.03

สถาบันสุขภาพเด็กแห่งชาติมหาราชินี  
๔๒๐/๘ ถนนราชวิถี เขตราชเทวี  
กรุงเทพฯ ๑๐๔๐๐

๘ ตุลาคม ๒๕๖๓

เรื่อง ขอเชิญบุคลากรเข้ารับการอบรม

เรียน ผู้อำนวยการโรงพยาบาลทั่วไป/โรงพยาบาลศูนย์/โรงพยาบาลจังหวัด/นายแพทย์สาธารณสุขจังหวัด  
/ผู้อำนวยการวิทยาลัยพยาบาล/และท่านผู้สนใจเข้าร่วมอบรมทุกท่าน

สิ่งที่ส่งมาด้วย ๑. รายละเอียดโครงการ ๒. โปสเตอร์ประชาสัมพันธ์

ด้วยสถาบันสุขภาพเด็กแห่งชาติมหาราชินี กรมการแพทย์ กระทรวงสาธารณสุข ได้รับอนุมัติให้  
ดำเนินการโครงการส่งเสริมการใช้ยาอย่างสมเหตุสมผลโดยใช้หลักการ “มณีเวชศาสตร์ : บริหารสมดุล  
โครงสร้างของร่างกาย” โดยมีวัตถุประสงค์เพื่อให้ผู้เข้าอบรมมีความรู้ความเข้าใจเกี่ยวกับหลักการ ขั้นตอน  
เทคนิค วิธีการของมณีเวช ตลอดจนการฝึกประสบการณ์ เพื่อให้เกิดความชำนาญที่สามารถที่จะนำความรู้ ความ  
เข้าใจเกี่ยวกับการปรับสมดุลร่างกายด้วยศาสตร์มณีเวช ไปใช้ประโยชน์ในด้านการดูแลสุขภาพของตนเองและ  
ประชาชนให้มีสุขภาพที่ดีต่อไป จึงได้จัดการอบรมดังกล่าวระหว่างวันที่ ๒๗ - ๒๙ มกราคม ๒๕๖๔  
ห้องประชุมชั้น ๑๓ อาคารสถาบันสุขภาพเด็กแห่งชาติมหาราชินี จำนวน ๘๐ คน

ในการนี้ สถาบันสุขภาพเด็กแห่งชาติมหาราชินี พิจารณาแล้วเห็นว่าการอบรมดังกล่าว  
จะเป็นประโยชน์ต่อบุคลากรในหน่วยงานของท่านเป็นอย่างมาก จึงขอเชิญแพทย์ บุคลากรทางการแพทย์ และ  
ผู้ที่เกี่ยวข้องทั่วไป โครงการดังกล่าวเปิดรับสมัคร และมีค่าลงทะเบียน จำนวน ๔,๐๐๐ บาท ต่อท่าน ระยะเวลาใน  
การอบรม ๓ วัน โดยลงทะเบียนผ่าน QR Code และชำระเงิน ธนาคารไทยพาณิชย์ ชื่อบัญชี มูลนิธิ  
โรงพยาบาลเด็กสมทบทุนมูลนิธิโรงพยาบาลเด็ก บัญชีเลขที่ ๐๕๑-๒๐๙๘๗๓-๕ สาขาโรงพยาบาลราชวิถี  
รายได้จากค่าลงทะเบียนเมื่อหักค่าใช้จ่ายแล้ว นำเข้าบัญชีกองทุนสร้างเสริมจริยธรรมแก่บุคลากรและผู้ป่วย  
เด็กต่อไป ผู้เข้าร่วมอบรมมีสิทธิเบิกค่าใช้จ่ายค่าเดินทางเข้าร่วมอบรม ที่พัก และค่าใช้จ่ายอื่นๆ ตามระเบียบ  
ราชการจากหน่วยงานต้นสังกัดตามระเบียบกระทรวงการคลังตามหนังสือที่ กค.๐๔๐๓.๔/ว๔๑๓ ลงวันที่ ๑๒  
ตุลาคม ๒๕๕๕ โดยไม่ถือว่าเป็นวันลา ดาวโหลดเอกสารลงทะเบียนได้ที่ [bit.ly/mjwoDir](http://bit.ly/mjwoDir) ตามรายละเอียดแนบ  
มาพร้อมนี้

จึงเรียนมาเพื่อโปรดพิจารณา และประชาสัมพันธ์ให้ผู้สนใจทราบต่อไปด้วย จะเป็นพระคุณ

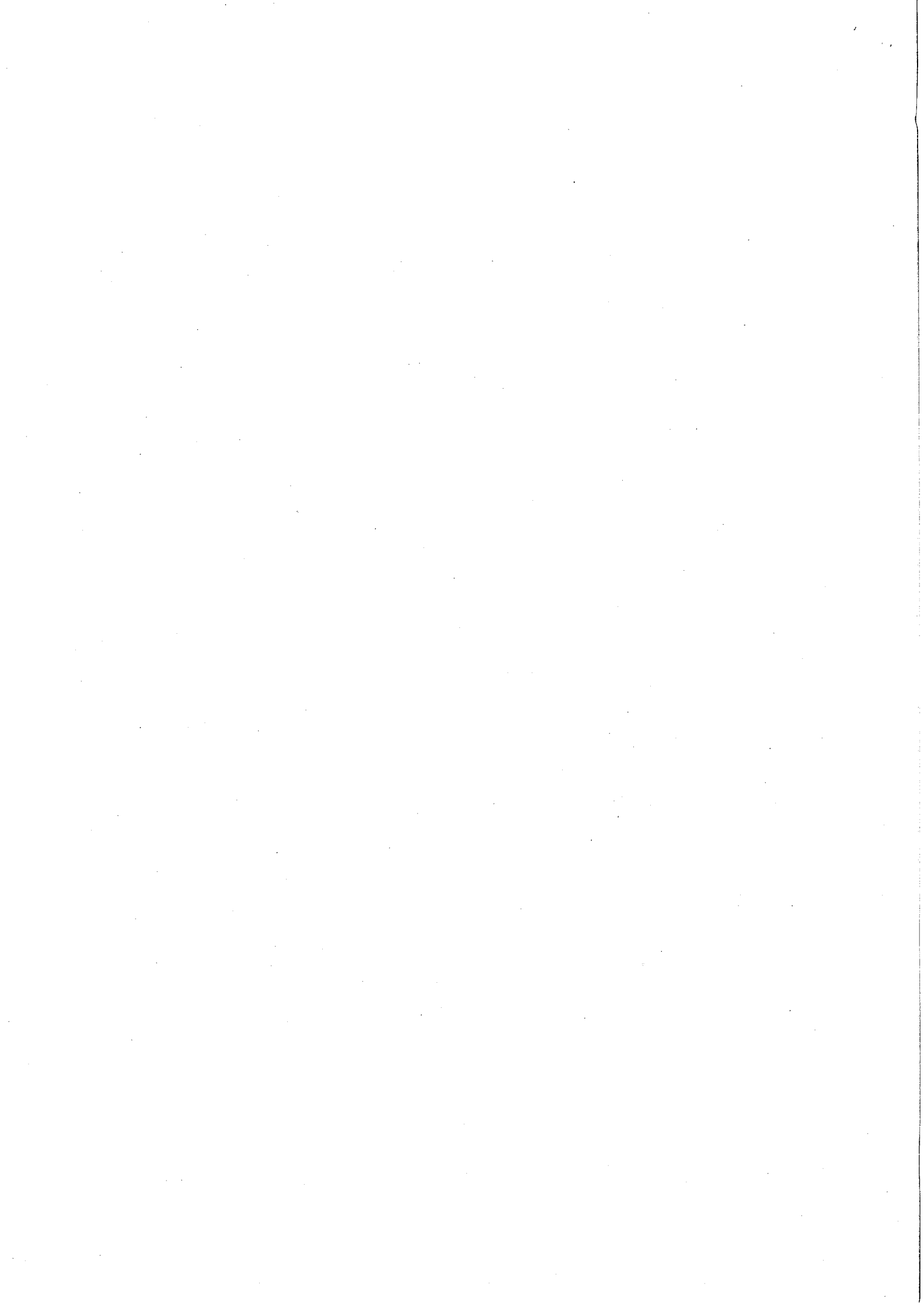
ขอแสดงความนับถือ

(นายอดิศัย ภัตตาดั่ง)

ผู้อำนวยการสถาบันสุขภาพเด็กแห่งชาติมหาราชินี

สถาบันสุขภาพเด็กแห่งชาติมหาราชินี  
กลุ่มงานวิจัยถ่ายทอดและสนับสนุนวิชาการ  
โทรศัพท์ ๑๔๑๕ ต่อ ๕๒๑๕

Ar





# สมิธเวิช

"ศาสตร์แห่งความสมดุลของร่างกาย"

มกราคม 2564

# 27-29

ณ สถาบันสุขภาพเด็กแห่งชาติมหาราชินี  
ห้องประชุม ชั้น 13 อาคารสถาบันสุขภาพเด็กฯ

● หลักสูตร 3 วัน เปิดรับสมัครจำนวน 80 ท่าน

● อัตราค่าสมัคร 3 วัน 4,000 บาท/ท่าน  
(รวมค่าอาหารและเอกสารประกอบคำบรรยาย)

● ธนาคารไทยพาณิชย์

ชื่อบัญชี มูลนิธิโรงพยาบาลเด็ก สมทบทุนมูลนิธิโรงพยาบาลเด็ก

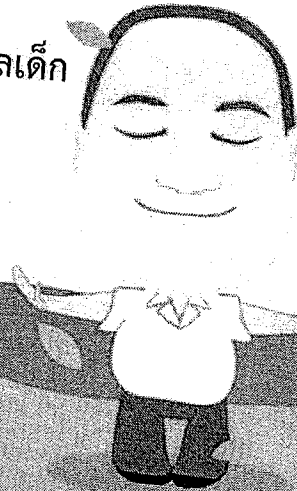
บัญชีเลขที่ 051-209873-5

สาขา โรงพยาบาลราชวิถี

วิธีการสมัครและลงทะเบียน



บำบัดร่างกายด้วยวิชามิวอิชิ



1. ลงทะเบียนออนไลน์ ได้ที่ [www.childrenhospital-training.com](http://www.childrenhospital-training.com)
2. ชำระเงินผ่านทาง Mobile banking (กรุณาชำระเงินก่อนส่งแบบตอบรับ)
3. กรอกแบบตอบรับ และอัปโหลดหลักฐานการชำระเงิน

ใบสมัครจะส่งกลับไปยังอีเมลที่ท่านได้กรอกลงในใบสมัครทันที \* โปรดกรอกอีเมลให้ถูกต้อง



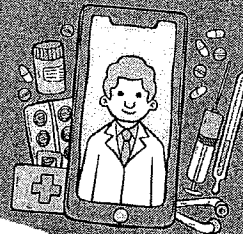
นายแพทย์นภดล นิงสานนท์  
แพทย์ที่ปรึกษา สถาบันสุขภาพเด็กแห่งชาติ  
กรมการแพทย์ กระทรวงสาธารณสุข

## ช่วง Lunch talk "วัดชีนผู้ใหญ่ เพื่อคนไทยสุขภาพดี"

สนับสนุนโดย

SANOFI

BIOVALYS



สอบถามข้อมูลเพิ่มเติม

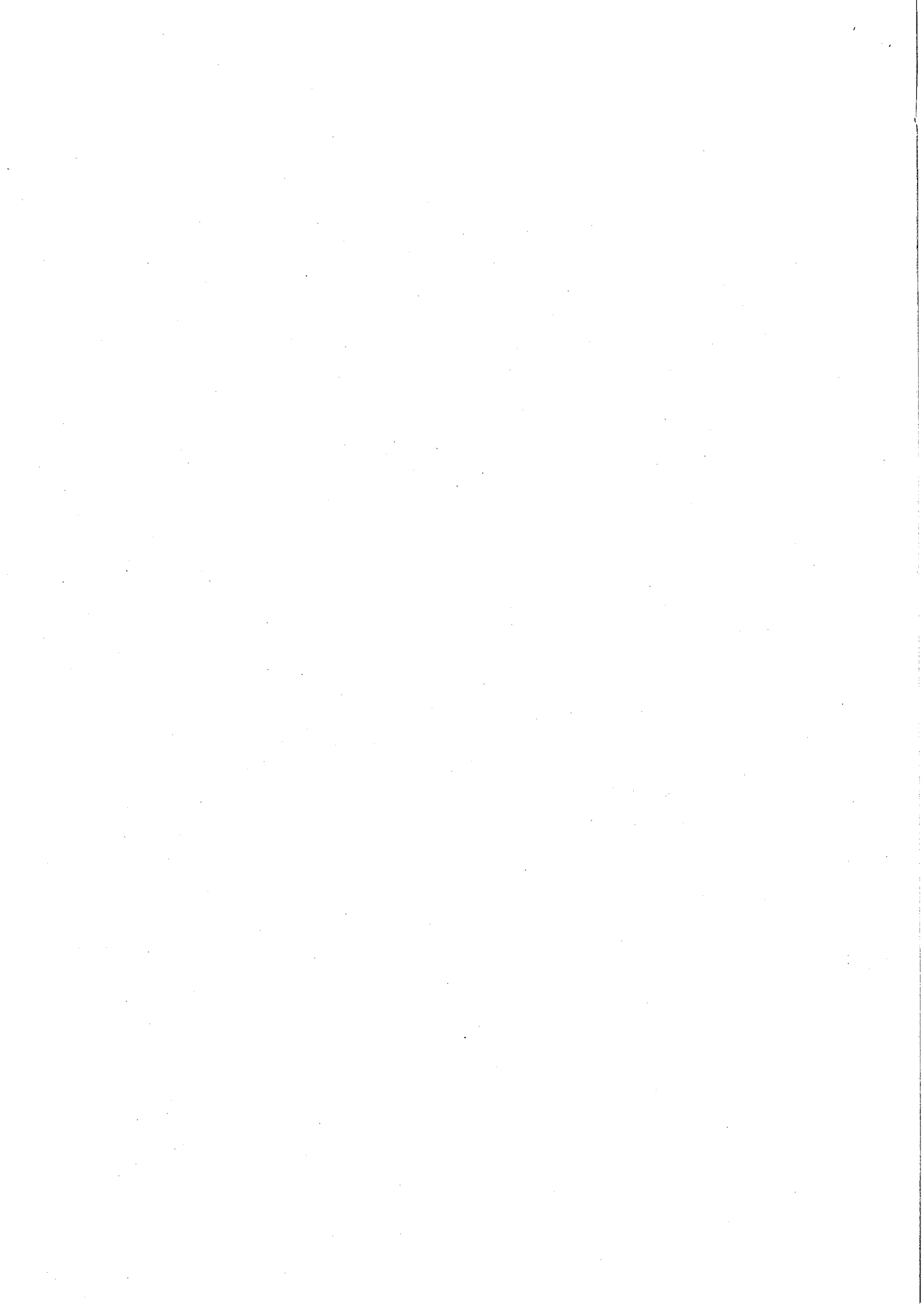
คุณกมลชนก ID Line 0925085036

โทร: 091-120-4408 เวลา 8.00-16.00 น.

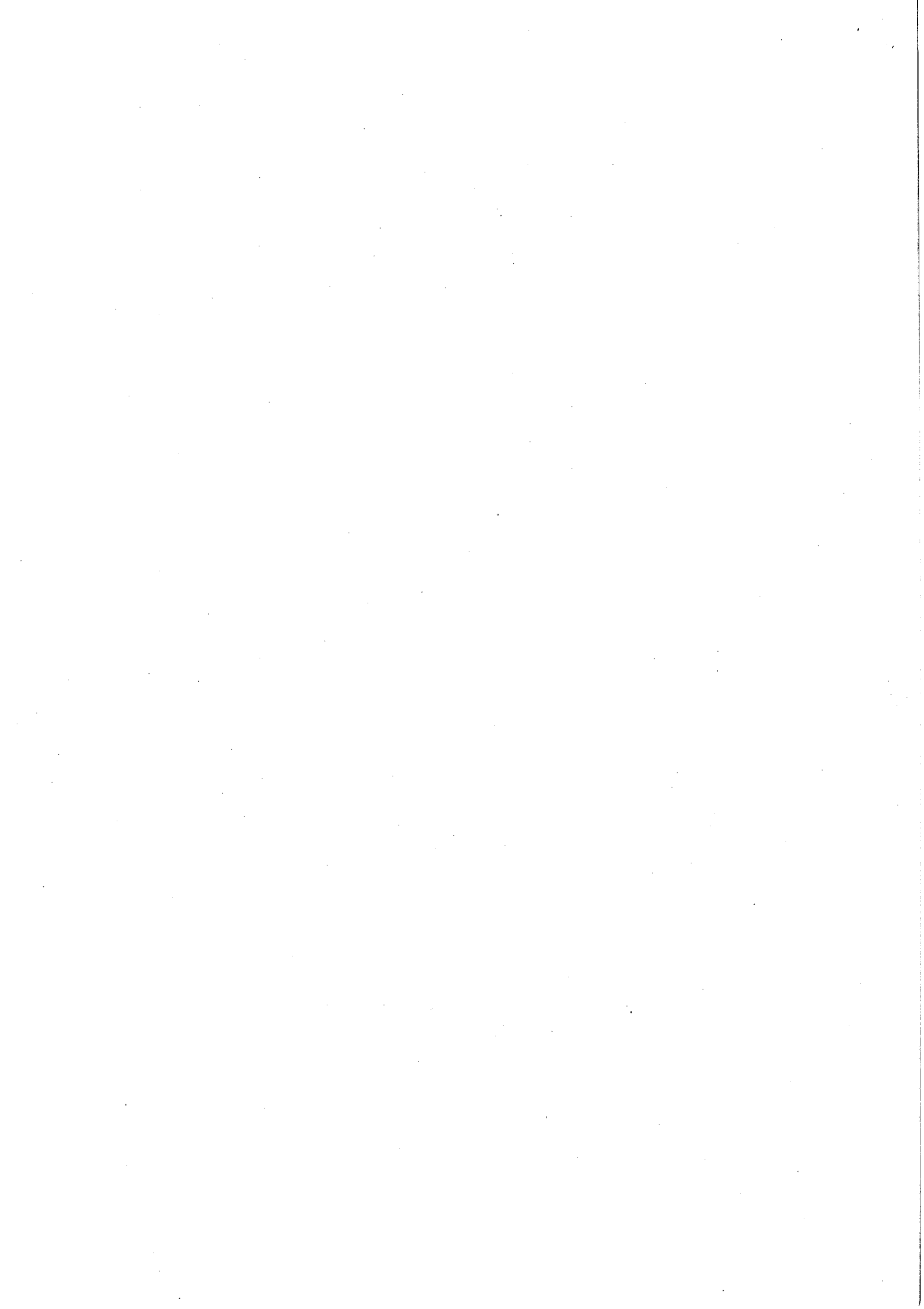
(วันเวลาราชการ)



รศ.พิเศษ ดร.พญ.จารณวี  
พรรณพานิช วานตอพิทักษ์  
หัวหน้าหน่วยงานโรคติดต่อ  
สถาบันสุขภาพเด็กแห่งชาติมหาราชินี







กำหนดการกิจกรรม

"มณีเวช ศาสตร์แห่งความสมดุลของร่างกาย"

ระหว่างวันที่ 27-29 มกราคม 2564 เวลา 09.00-16.00 น.

ณ ห้องประชุม ชั้น 13 อาคารสถาบันสุขภาพเด็กแห่งชาติมหาราชินี

27 มค .64 เวลา	กิจกรรม	วิทยากร
08.30 – 09.00 น.	ลงทะเบียน	
09.00 – 09.15 น.	พิธีกล่าวเปิดงาน โดย นายแพทย์อดิศักดิ์ ภัตตาตั้ง ผู้อำนวยการสถาบันสุขภาพเด็กแห่งชาติมหาราชินี	
09.15 – 10.30 น.	แนะนำวิชามณีเวช ประวัติ หลัก การ การปรับอริยาบถให้สมดุล ผลของการใช้อริยาบถไม่สมดุล	นายแพทย์นภดล นิงสานนท์ และทีมวิทยากรกระบวนกร
10.30 – 10.45 น.	Coffee Break	
10.45 – 12.00 น.	นำปรับสมดุลด้วยมณีเวช ทำยืน5ท่า และต่อด้วย"มาเป็นหมอรักษาตัวเอง"	นายแพทย์นภดล นิงสานนท์ และทีมวิทยากรกระบวนกร
12.00 – 13.00 น.	Lunch symposium "วัดขึ้นผู้ใหญ่ เพื่อคนไทยสุขภาพดี" สนับสนุนโดย บริษัท ซาโนฟี่ ปาสเตอร์ จำกัด	รศ.ดร.พญ.วารุณี พรรณพานิช วานเดอพิทท์
13.00 – 14.30 น.	ผลงานการใช้มณีเวชในรพ.ต่างๆ การใช้มณีเวชในผู้ป่วยวัยต่างๆ	นายแพทย์นภดล นิงสานนท์ และทีมวิทยากรกระบวนกร
14.30 – 14.45 น.	Coffee Break	
14.45 – 16.00 น.	ทบทวนมณีเวชทำยืน5ท่า และท่านอนงูแมวเต่า แนะนำท่าจัดรักษาตนเอง	นายแพทย์นภดล นิงสานนท์ และทีมวิทยากรกระบวนกร

28 มค .64 เวลา	กิจกรรม	วิทยากร
09.00 – 10.30 น.	การใช้มณีเวชในผู้ป่วยวัยต่างๆ (ต่อ) ทบทวนท่ามณีเวชอริยาบถในชีวิตประจำวัน	นายแพทย์นภดล นิงสานนท์ และทีมวิทยากรกระบวนกร
10.30น-12.00 น.	การรักษาผู้อื่นด้วยศาสตร์มณีเวช	นายแพทย์นภดล นิงสานนท์ และทีมวิทยากรกระบวนกร
12.00น.-13.00 น	Lunch symposium "วัดขึ้นผู้ใหญ่ เพื่อคนไทยสุขภาพดี" สนับสนุนโดยบริษัทไฟเซอร์ ประเทศไทยจำกัด	รศ.ดร.พญ.วารุณี พรรณพานิช วานเดอพิทท์
13.00น.-14.30 น.	ฝึกหัดการรักษาผู้อื่น และการรักษาเด็กแรกเกิด	นายแพทย์นภดล นิงสานนท์ และทีมวิทยากรกระบวนกร
14.30 น.-14.45 น.	Coffee Break	
14.45 น. -16.00 น	แนะนำการจัดรักษาผู้อื่นในท่านอน นิ่งและยืนทบทวนท่ามณีเวช5ท่า งู แมว เต่า ตอบ-ถาม.ปัญหา	นายแพทย์นภดล นิงสานนท์ และทีมวิทยากรกระบวนกร

29 มค .64 เวลา	กิจกรรม	วิทยากร
09.00 – 10.30 น.	ฝึกหัดดูโครงสร้างที่ผิดปกติแบ่งทีมจับคู่ให้ตรวจดูโครงสร้างกันเอง จัดมณีเวชให้คู่ทีม	นายแพทย์นภดล นิงสานนท์ และทีมวิทยากรกระบวนกร
10.30 -10.45น.	Coffee Break	
10.45 น-12.00 น.	ทบทวนทำบริหารห้าท่า จัดฝึกสอนการรักษาตาซึ่งบน ตาซึ่งล่าง ทบทวนจัดเด็กแรกเกิดตอบปัญหาข้อสงสัย	นายแพทย์นภดล นิงสานนท์ และทีมวิทยากรกระบวนกร
12.00น.-13.00 น	รับประทานอาหารกลางวัน	
13.00น.-14.30 น.	ฝึกหัดการรักษาผู้อื่น และการรักษาเด็กแรกเกิด	นายแพทย์นภดล นิงสานนท์ และทีมวิทยากรกระบวนกร
14.30น.-14.45 น.	Coffee Break	
14.45 น. -16.00 น	แนะนำการจัดรักษาผู้อื่นในท่านอน นิ่งและยืน	นายแพทย์นภดล นิงสานนท์ และทีมวิทยากรกระบวนกร

**\*\*สำหรับผู้เข้าร่วมอบรม (เงื่อนไขในการเข้าร่วมอบรม)\*\***

1. การเข้าร่วมกิจกรรมการอบรมในครั้งนี้มีวัตถุประสงค์เพื่อให้ผู้เข้าอบรมได้ความรู้ก่อให้เกิดความสุข ในการดูแลตนเอง
2. ขอให้แสดงความคิดเห็นได้อย่างตรงไปตรงมา เพื่อมีส่วนร่วมในการแลกเปลี่ยนเรียนรู้
3. โทรศัพท์กรุณาปิดเสียงเรียกเข้าโดยใช้ระบบสั่นแทน
4. ขณะเข้าร่วมกิจกรรมไม่ควรนำงานมาทำด้วย