

สำนักงานสาธารณสุขจังหวัดอุทัยธานี
รับเลขที่ 8879
วันที่ 14 ต.ค. 2558
เวลา 10.23



ที่ สธ ๐๒๐๑.๐๑/ว ๕๑๐

ถึง กรม สำนักงานคณะกรรมการอาหารและยา องค์การเภสัชกรรม หน่วยงานในสังกัดสำนักงาน
ปลัดกระทรวงสาธารณสุข สำนักงานสาธารณสุขจังหวัด โรงพยาบาลศูนย์ โรงพยาบาลทั่วไป
สำนักงานเขตสุขภาพที่ ๑-๑๒ และ ส่วนกลาง กรุงเทพมหานคร

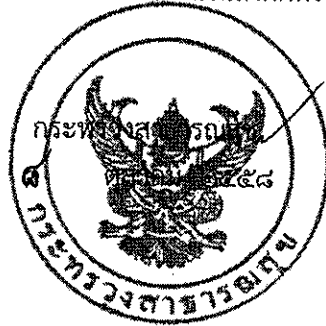
พร้อมนี้ ขอส่งสำเนาหนังสือสำนักงานพัฒนาวิทยาศาสตร์และเทคโนโลยีแห่งชาติ ที่ วท ๕๔๐๑/ว
๖๕๕๑ ลงวันที่ ๑๔ กันยายน ๒๕๕๘ เรื่อง ขอเชิญส่งบุคลากรเข้าร่วมการฝึกอบรม รายละเอียดตามเอกสารที่แนบ

จึงเรียนมาเพื่อโปรดทราบและประชาสัมพันธ์ให้หน่วยงานในสังกัดทราบด้วย จะเป็นพระคุณ

เวียง นายแพทย์สาธารณสุขจังหวัดอุทัยธานี

- เพื่อโปรดทราบ.....

เห็นควร.....



สุภารัตน์ วงษ์ยศ

นักวิชาการสาธารณสุข

๑๕ ต.ค. ๕๘

สำนักงานปลัดกระทรวงสาธารณสุข

สำนักบริหารกลาง

กลุ่มบริหารทั่วไป

โทร ๐ ๒๕๕๐ ๑๑๗๒

โทรสาร ๐ ๒๕๕๐ ๑๑๗๔

ไปรษณีย์อิเล็กทรอนิกส์ general@health2.moph.go.th

อน
Pan Kham

(นายปรารณา ประสงค์ดี)

นายแพทย์เชี่ยวชาญ ด้านเวชกรรมป้องกัน รักษาราชการแทน

นายแพทย์สาธารณสุขจังหวัดอุทัยธานี

ที่ วท ๕๔๐๑/ว ๖๙๕๑

๑๔ กันยายน ๒๕๕๘

ฝ่ายบริหารทั่วไป
เลขรับ 11903
วันที่ ก.ย. ๒๕๕๘
เวลา 15.46

สวทช.
NSTDA

กระทรวงสาธารณสุข
เลขรับ 48585
วันที่ ๑๐ ก.ย. ๒๕๕๘
เวลา 13.46

เรื่อง ขอเชิญส่งบุคลากรเข้าร่วมการฝึกอบรม
เรียน ปลัดกระทรวงสาธารณสุข
สิ่งที่ส่งมาด้วย แผ่นพับแนะนำหลักสูตร

ห้องรองปลัดกระทรวง
เวลาเชิญ เชิญใน
เลขรับ ๑๕๕๒๗
วันที่ ๑๐ ก.ย. ๒๕๕๘
เวลา ๐๗.๕๖ น.

ผู้อำนวยการ
กลุ่มบริหารทั่วไป
เลขรับ 11044
วันที่ 1-10-๕๘
เวลา 13:๒๙

ด้วย สถาบันวิทยาการ สวทช. สำนักงานพัฒนาวิทยาศาสตร์และเทคโนโลยีแห่งชาติ ได้เล็งเห็นความสำคัญในการเพิ่มขีดความสามารถในการเป็น "ผู้บริหาร" หรือ "ผู้นำ" ที่มีวิสัยทัศน์ มีสมรรถนะ และขีดความสามารถสูงในการบริหารและขับเคลื่อนองค์กรที่มีการนำความรู้ด้านวิทยาศาสตร์ เทคโนโลยี และนวัตกรรม ไปพัฒนาองค์กรสู่ความเป็นเลิศ จึงมีกำหนดจัดฝึกอบรม "หลักสูตรผู้นำด้านวิทยาศาสตร์ เทคโนโลยี และนวัตกรรม" (STI Leadership Program: STIL) สำหรับผู้บริหารระดับสูงขององค์กร เพื่อก้าวสู่การเป็นผู้นำด้านวิทยาศาสตร์ เทคโนโลยี และนวัตกรรม เชิงสร้างสรรค์ ด้วยเนื้อหาที่บูรณาการอย่างเข้มข้น ประกอบด้วย การบรรยาย การเสวนาแลกเปลี่ยนประสบการณ์ร่วมกับที่ปรึกษา/ผู้เชี่ยวชาญ ผู้ทรงคุณวุฒิ การพบปะนักวิจัยชั้นนำ กิจกรรมสร้างเครือข่ายความร่วมมือ และการเยี่ยมชมและศึกษาดูงานองค์กรชั้นนำในประเทศ โดยมีกำหนดการฝึกอบรมระหว่างวันที่ ๕ พฤศจิกายน - ๔ ธันวาคม ๒๕๕๘ (ฝึกอบรมทุกวันพฤหัสบดีและวันศุกร์) เวลา ๐๙.๐๐ - ๑๖.๐๐ น. ณ โรงแรมเซ็นจูรี่ พาร์ค กรุงเทพฯ รายละเอียดตามสิ่งที่ส่งมาด้วย

ในการนี้ สถาบันฯ จึงขอเรียนเชิญท่าน หรือส่งบุคลากรเข้าร่วมฝึกอบรมในหลักสูตรดังกล่าวข้างต้น ซึ่งท่านสามารถพิจารณารายละเอียดเพิ่มเติมได้จากเว็บไซต์ <http://www.NSTDAacademy.com/stil> และดูรายละเอียดการฝึกอบรมหลักสูตรอื่นๆ ที่เหมาะสมกับบุคลากรของท่านได้จากเว็บไซต์ <http://www.NSTDAacademy.com> หรือติดต่อสอบถามรายละเอียดเพิ่มเติมได้ที่ สถาบันวิทยาการ สวทช. หมายเลขโทรศัพท์ ๐ ๒๖๔๔ ๘๑๕๐ ต่อ ๘๑๙๐๐ ทั้งนี้ ผู้เข้าร่วมฝึกอบรมสามารถเบิกค่าลงทะเบียนและไม่ถือเป็นวันลาได้ตามระเบียบกระทรวงการคลัง และค่าใช้จ่ายในการเข้าร่วมฝึกอบรมของบริษัทหรือห้างหุ้นส่วนนิติบุคคล สามารถนำไปลดหย่อนภาษีได้ ๒๐๐%

จึงเรียนมาเพื่อโปรดพิจารณา

๑) เรียน ปลัดกระทรวงสาธารณสุข
เพื่อโปรดทราบและเห็นควรแจ้ง
หน่วยงานในสังกัด สธ. ทราบ
จะเป็นพระคุณ

(นางนันทพร มานะเนตร)
ผู้อำนวยการกลุ่มบริหารทั่วไป
- ๕ ก.ย. ๒๕๕๘

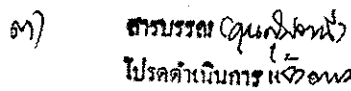
สถาบันวิทยาการ สวทช.
โทร. ๐ ๒๖๔๔ ๘๑๕๐ ต่อ ๘๑๙๐๐ (ถนนพหลโยธิน เขตจตุจักร กรุงเทพฯ)
โทรสาร. ๐ ๒๖๔๔ ๘๑๑๐

ขอแสดงความนับถือ



(นายศิริชัย กิตติวารพงศ์)

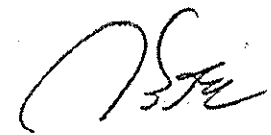
ผู้อำนวยการ สถาบันวิทยาการ สวทช.

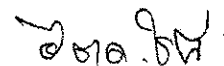
ปฏิบัติการแทนผู้อำนวยการ
สำนักงานพัฒนาวิทยาศาสตร์และเทคโนโลยีแห่งชาติ

๓) 
โปรดดำเนินการ แจ้งหน่วยงาน ๑
(นางจรรยาณี กวีวงศ์)
นักจัดการงานทั่วไปชำนาญการ
แทนหัวหน้าฝ่ายบริหารทั่วไป

- ๖ ก.ย. ๒๕๕๘

๒) 
กรรมการ 1/101
ดำเนินการ


(นายวิรัช เท็งจันทร์)
ของปลัดกระทรวงสาธารณสุข ปฏิบัติราชการแทน
ปลัดกระทรวงสาธารณสุข



Paving the Way for Practical S&T Knowledge

NSTDA Academy

สวทช.
NSTDA

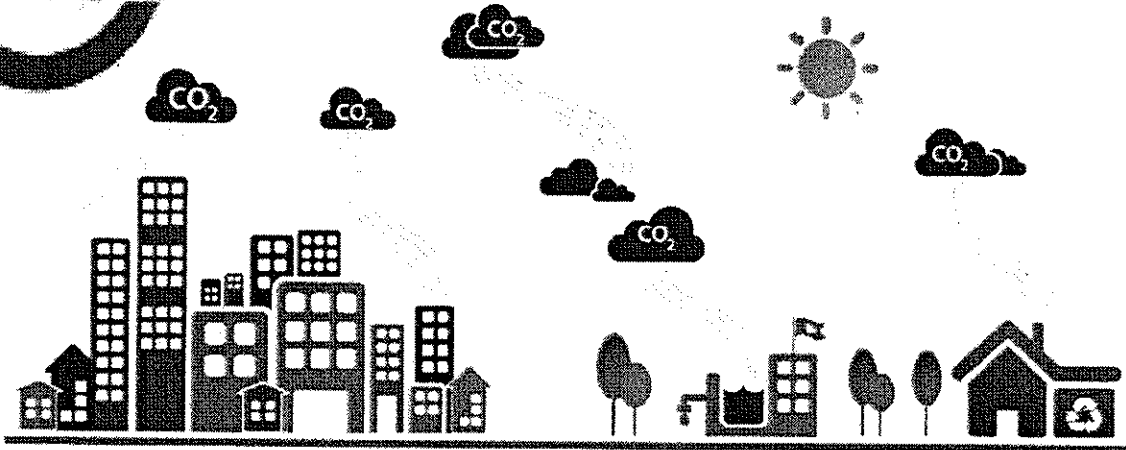
หลักสูตรการประเมินคาร์บอนฟุตพริ้นต์ขององค์กร รุ่นที่ 4 (CARBON FOOTPRINT FOR ORGANIZATION: CFO4)

ตามแนวทางการประเมินคาร์บอนฟุตพริ้นต์ขององค์กร

ขององค์การบริหารจัดการก๊าซเรือนกระจก (องค์การมหาชน) หรือ อบก.

องค์กร
rganization

หลักสูตรนี้ได้รับการรับรองจาก



การประเมินคาร์บอนฟุตพริ้นต์ขององค์กร

- เพิ่มโอกาสทางธุรกิจ ให้สามารถแข่งขันได้ในเวทีการค้าโลก
- ช่วยลดต้นทุนค่าใช้จ่ายจากการบริหารจัดการทรัพยากรอย่างไม่เหมาะสม
- เป็นเครื่องมือในการตัดสินใจและจัดลำดับความสำคัญของมาตรการในการจัดการสิ่งแวดล้อมและลดการปล่อยแก๊สเรือนกระจกขององค์กร
- สร้างภาพลักษณ์ที่ดีให้กับองค์กร ในการมีส่วนร่วมรับผิดชอบต่อคุณภาพสิ่งแวดล้อมและสังคม (CSR)
- เป็นการเตรียมความพร้อมสำหรับการรายงานปริมาณการปล่อยแก๊สเรือนกระจกขององค์กร เพื่อใช้เป็นแนวทางในการบริหารจัดการการปล่อยแก๊สเรือนกระจกของประเทศไทย

Key Highlights

- ได้รู้และเข้าใจหลักการและวิธีการประเมินคาร์บอนฟุตพริ้นต์ขององค์กร ตามแนวทางการประเมินคาร์บอนฟุตพริ้นต์ขององค์กรของประเทศไทยของ อบก.
- สามารถคำนวณหาปริมาณคาร์บอนฟุตพริ้นต์ที่เกิดจากการดำเนินงานหรือกิจกรรมต่างๆ ขององค์กรได้
- สามารถวิเคราะห์หาแหล่งปล่อยแก๊สเรือนกระจกที่มีนัยสำคัญ (Hot Spot) เพื่อหาแนวทางในการลดการปล่อยแก๊สเรือนกระจกขององค์กรได้อย่างมีประสิทธิภาพ
- วิทยากรผู้สอนเป็น Registered CFP Verifier และผู้แทนศูนย์ความเป็นเลิศทางด้านพลังงานเชิงนิเวศเศรษฐกิจ มหาวิทยาลัยธรรมศาสตร์ ซึ่งเป็น Registered Validation and Verification Body ของ อบก.

หลักสูตรนี้เหมาะสำหรับ

- บุคลากรในระดับผู้บริหาร ผู้จัดการ หัวหน้าฝ่ายปฏิบัติการ ในหน่วยธุรกิจ หน่วยการผลิต หรือหน่วยกิจกรรม ของบริษัท ห้างร้าน สำนักงาน ภัตตาคาร โรงงาน หน่วยราชการ หรือสถาบัน ที่ต้องการประเมินคาร์บอนฟุตพริ้นต์ขององค์กร และนำผลการประเมินไปใช้เพื่อประกอบการตัดสินใจหรือกำหนดมาตรการลดแก๊สเรือนกระจก
- ผู้ประกอบการที่ต้องการสร้างทีมงานด้านการประเมินคาร์บอนฟุตพริ้นต์ภายในองค์กร
- ผู้ที่มีบทบาทรับผิดชอบต่อข้อสัญญาที่เกี่ยวข้องกับการให้การสนับสนุนการจัดทำข้อมูลแก๊สเรือนกระจกขององค์กร
- ผู้มีส่วนร่วมรับผิดชอบ ผู้ควบคุมหรือผู้ดูแลโครงการแก๊สเรือนกระจกขององค์กร

โครงสร้างหลักสูตร

ผู้เข้าร่วมอบรมจะได้เรียนรู้ภาคทฤษฎีเกี่ยวกับหลักการและวิธีการประเมินคาร์บอนฟุตพริ้นต์ขององค์กร ตามแนวทางการประเมินคาร์บอนฟุตพริ้นต์ขององค์กรของประเทศไทยของ อบก. พร้อมกรณีศึกษา/ตัวอย่างการประเมิน และฝึกปฏิบัติคำนวณหาปริมาณคาร์บอนฟุตพริ้นต์ขององค์กร รวม 14 ชั่วโมง หรือ 2 วัน โดยมีองค์ประกอบของเนื้อหาหลักสูตร ดังนี้

- ความรู้เบื้องต้นเกี่ยวกับคาร์บอนฟุตพริ้นต์
- กรณีศึกษาการประเมินคาร์บอนฟุตพริ้นต์ (Case Study)
- เกณฑ์และวิธีการประเมินคาร์บอนฟุตพริ้นต์ขององค์กร ตามแนวทางการประเมินคาร์บอนฟุตพริ้นต์ขององค์กรของประเทศไทยของ อบก.
- รายละเอียดเอกสารสำหรับการขอขึ้นทะเบียน CFO ตามรูปแบบของ อบก.
- กิจกรรมกลุ่มฝึกปฏิบัติการประเมินคาร์บอนฟุตพริ้นต์ขององค์กรฯ

หมายเหตุ: ผู้เข้าร่วมอบรมต้องมีเวลาเรียนไม่ต่ำกว่า 80% และทำกิจกรรมทุกหัวข้อของหลักสูตร จึงจะได้รับวุฒิบัตรจากสำนักงานพัฒนาวิทยาศาสตร์และเทคโนโลยีแห่งชาติ (สวทช.)

ระยะเวลาของหลักสูตร

จำนวน 2 วัน ฝึกอบรมระหว่างวันที่ 18 - 19 พฤศจิกายน 2558

สถานที่อบรม

โรงแรมพูลแมน คิง เพาเวอร์ กรุงเทพฯ

วิทยากรประจำหลักสูตร



พศ.ดร. หาญพล พึ่งริศม์

ศูนย์ความเป็นเลิศทางด้านพลังงานเชิงนิเวศ เศรษฐกิจ คณะวิศวกรรมศาสตร์ มหาวิทยาลัยธรรมศาสตร์
TGO's Registered Validation and Verification Body

ค่าลงทะเบียน

ท่านละ 10,000 บาท (รวมภาษีมูลค่าเพิ่มแล้ว)

**โปรโมชั่นพิเศษ!! หากท่านชำระเงินภายในวันที่ 6 พฤศจิกายน 2558

รับส่วนลดทันที 10% เหลือชำระเพียง 9,000 บาท (รวมภาษีมูลค่าเพิ่มแล้ว)

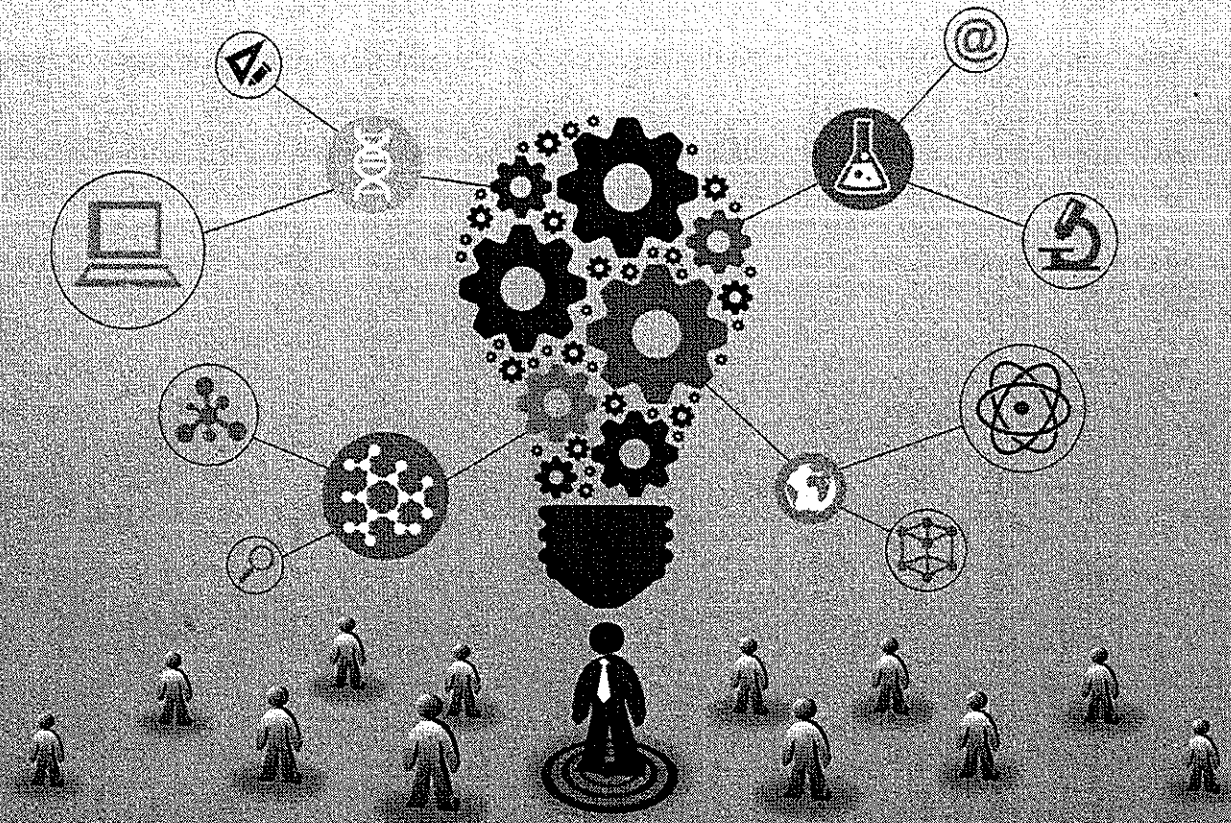
ศึกษารายละเอียดเพิ่มเติมได้ที่ <http://www.NSTDAcademy.com/cfo>

สอบถามรายละเอียดเพิ่มเติมได้ที่

Call Center: 0 2644 8150 ต่อ 81893-81895 โทรสาร: 0 2644 8110

Email: green.practices@nstda.or.th www.NSTDAcademy.com/cfo

หลักสูตรผู้นำด้านวิทยาศาสตร์ เทคโนโลยี และนวัตกรรม STI Leadership Program: STIL



หลักสูตรเพื่อก้าวสู่การเป็น ... ผู้นำด้านวิทยาศาสตร์ เทคโนโลยี และนวัตกรรม เชิงสร้างสรรค์

Key Highlights

- พบกับสุดยอดผู้เชี่ยวชาญ นักวิจัย และห้องปฏิบัติการที่ผลิตงานวิจัยและพัฒนาในระดับประเทศ
- สร้างความมั่นใจในการผลักดันและบริหารโครงการนวัตกรรมเชิงสร้างสรรค์ขององค์กร
- เจาะลึกสถานการณ์โลกด้านวิทยาศาสตร์ เทคโนโลยี และนวัตกรรมที่ทันสมัย
- เพิ่มขีดความสามารถในการแข่งขันขององค์กรด้วยวิทยาศาสตร์ เทคโนโลยี และนวัตกรรมบริการ



หลักสูตรผู้นำด้านวิทยาศาสตร์ เทคโนโลยี และนวัตกรรม

❁ โครงสร้างหลักสูตร

หลักสูตรนี้ถูกออกแบบมาเพื่อผู้บริหารระดับสูงขององค์กรที่สนใจนำความรู้ด้านวิทยาศาสตร์ เทคโนโลยี และนวัตกรรม ไปพัฒนาองค์กรสู่ความเป็นเลิศ ด้วยเนื้อหาที่บูรณาการอย่างเข้มข้น ประกอบด้วยบรรยาย การเสวนาแลกเปลี่ยนประสบการณ์ร่วมกับที่ปรึกษา/ผู้เชี่ยวชาญผู้ทรงคุณวุฒิ การพบปะนักวิจัยชั้นนำ กิจกรรมสร้างเครือข่ายความร่วมมือ และการเยี่ยมชมและศึกษาดูงานองค์กรชั้นนำในประเทศ รวม 57 ชั่วโมง / 9.5 วันทำการ ดังนี้

หัวข้อ	ชั่วโมง	ครั้ง (วัน)
การบรรยาย	30	5
การเสวนาแลกเปลี่ยนความรู้และประสบการณ์ (Group Consulting & Networking)	21	3.5
การเยี่ยมชมและศึกษาดูงานองค์กรชั้นนำในประเทศ	6	1
รวม	57	9.5 วันทำการ

เนื้อหาหลักสูตร ประกอบด้วย

- 1. โครงสร้างพื้นฐานเพื่อสนับสนุนระบบเศรษฐกิจเชิงสร้างสรรค์ (Creative Infrastructure)**
 - จับกระแสโลก “การพัฒนาเศรษฐกิจอย่างยั่งยืนด้วย วิทยาศาสตร์ เทคโนโลยี และนวัตกรรม”
 - การส่งเสริมการพัฒนาอุตสาหกรรมสีเขียวอย่างยั่งยืน
 - กลยุทธ์การบริหารและการสร้างนวัตกรรมบริการ
 - เทคโนโลยีภูมิสารสนเทศ (Geo-Informatics Technology) กับการพัฒนาประเทศ
 - การพัฒนาเศรษฐกิจของประเทศด้วยงานวิจัยพันธุ์วิศวกรรมและเทคโนโลยีชีวภาพ (Bio-Technology)
- 2. การวิจัยและพัฒนาตามแนวทางเศรษฐกิจเชิงสร้างสรรค์ (Creative Society & Inspiration)**
 - การพัฒนาสินค้า/บริการ นวัตกรรมให้โดนใจผู้บริโภค
 - ผู้นำกลยุทธ์พัฒนาความคิดสร้างสรรค์
 - การพัฒนาอุตสาหกรรมเชิงสร้างสรรค์ (Creative Industries)
 - โอกาสและการปรับตัวขององค์กรในยุคเศรษฐกิจดิจิทัล (Digital Economy)
 - จากนโยบายวิทยาศาสตร์ เทคโนโลยี และนวัตกรรมสู่การปฏิบัติ
- 3. การบริหารจัดการกระบวนการเชิงสร้างสรรค์ (Creative Process Management)**
 - ศิลปะการบริหารและการถ่ายทอดเทคโนโลยี (Technology Licensing & Transferring)
 - ห่วงโซ่อุปทานและโลจิสติกส์สีเขียว กับการพัฒนาประชาคมเศรษฐกิจอาเซียน (Green Logistics & Supply Chain in AEC)

หมายเหตุ

1. สถาบันวิทยจักร สวทช. ขอสงวนสิทธิ์ในการเปลี่ยนแปลงเนื้อหาหลักสูตร วิทยากร และสถานที่ดูงาน ตามความเหมาะสมและความจำเป็น เพื่อประโยชน์สูงสุดของผู้เข้ารับการฝึกอบรม
2. ผู้ที่รับการฝึกอบรมต้องมีเวลาเรียนไม่ต่ำกว่า 80% จึงจะได้รับวุฒิบัตรจากสำนักงานพัฒนาวิทยาศาสตร์และเทคโนโลยีแห่งชาติ (สวทช.)

ใบลงทะเบียน

หลักสูตรผู้นำด้านวิทยาศาสตร์ เทคโนโลยี และนวัตกรรม (STI Leadership Program: STIL)
รายละเอียดผู้รับการอบรม (กรุณาเขียนตัวบรรจง ครบถ้วน และถูกต้อง เพื่อใช้ในการออกใบวุฒิบัตร)

ประเภทหน่วยงาน

- ราชการ
- รัฐวิสาหกิจ
- เอกชน
- ส่วนตัว

ต้องการออกใบเสร็จในนาม

- องค์กร
- ส่วนบุคคล
(โปรดระบุหมายเลขบัตรประชาชน)

ต้องการระบุชื่อผู้เข้าอบรมในใบเสร็จหรือไม่

- ต้องการ
- ไม่ต้องการ

ที่อยู่สำหรับออกใบกำกับภาษี/ใบเสร็จรับเงิน

ชื่อองค์กร (ไทย)

ชื่อองค์กร (อังกฤษ)

หมายเลขผู้เสียภาษี

ห้อง

ถนน

จังหวัด

ชื่อ-สกุล ผู้ประสานงาน

..... เลขที่

..... หมู่ที่

..... เขต/อำเภอ

..... รหัสไปรษณีย์

..... โทรศัพท์

..... โทร

..... โทรสาร

..... โทรสาร

..... E-mail

- ท่านได้รับข่าวสารการดำเนินงานบ้าง จดหมายเชิญ NSTDA Academy เว็บไซต์ NSTDA Academy Facebook / Twitter
- เพื่อนหรือคนรู้จักแนะนำ ช่องทางอื่น (โปรดระบุ)

รายละเอียดค่าลงทะเบียน (รวมภาษีมูลค่าเพิ่มแล้ว)

หลักสูตร	ค่าลงทะเบียน (บาท)
STI Leadership Program: STIL	69,000

4 ช่องทางการลงทะเบียน

- Website: www.NSTDAAcademy.com/STIL
- Call Center: 0 2644 8150 หรือ 81900 – 81895
- Fax: 0 2644 8110
- E-mail: green.practices@nstda.or.th

วิธีการชำระเงิน

โอนเงินเข้าบัญชีของมหาวิทยาลัยเทคโนโลยีพระจอมเกล้าธนบุรี สาขาถนนศรีอยุธยา
ชื่อบัญชี "สถาบันวิทยากร สวทช."
เลขที่บัญชี 013-1-51335-0
ชำระค่าลงทะเบียนในเงินสด หรือส่งเช็คในนาม "สถาบันวิทยากร สวทช." หรือ "NSTDA Academy"

กรุณาส่งแบบฟอร์มการสมัครพร้อมหลักฐานการโอนเงิน (Pay-in Slip) พร้อมระบุชื่อ-สกุล-ชื่อโทรศัพท์ E-mail เพื่อติดต่อกลับและยืนยันการชำระเงิน โทรสาร 0 2644 8110 หรือส่งเอกสารสมัครหลักฐานการโอนเงินพร้อม E-mail: green.practices@nstda.or.th สอบถามรายละเอียดเพิ่มเติม กรุณาโทรหาเจ้าหน้าที่การเงิน โทร: 0 2644 8150

หมายเหตุ

- กำหนดค่าลงทะเบียนในฉบับนี้ มีผลตั้งแต่วันที่ 25 กรกฎาคม 2558
- ค่าลงทะเบียนอบรม 8 ชั่วโมงแรกฟรี และจากชั่วโมงที่ 2 มีค่าธรรมเนียม และค่าอาหารกลางวัน
- ค่าธรรมเนียมสมัครงานราชการ ได้รับยกเว้นไม่คิดจกภาษี ณ ที่จ่าย 3%
- รัฐบาลส่งเสริมให้บริษัท และหน่วยงานภาครัฐและเอกชน ส่งบุคลากรเข้าฝึกอบรมเพื่อเพิ่มขีดความสามารถในการแข่งขัน
- ค่าใช้จ่ายในการส่งเอกสารแจ้งกรมสรรพากรของเร่ขาย หรือทำหนังสือสนับสนุนบุคคล สามารถนำใบลดหย่อนภาษีได้ 200%
- รัฐบาลต้องการยกระดับการลงทะเบียน และส่งเสริมการรวมกลุ่มเป็นเครือข่ายองค์กรอย่างน้อย 10 องค์กร ภายใต้นโยบายของกรมส่งเสริมการค้าระหว่างประเทศ กระทรวงพาณิชย์ เพื่อสนับสนุนการเพิ่มขีดความสามารถในการแข่งขันภาคอุตสาหกรรม
- ขอสงวนสิทธิ์ในการเปลี่ยนแปลงวิทยากร กำหนดการฝึกอบรม และสถานที่ศึกษาตามความเหมาะสม

สถานที่อบรม

โรงแรมเซ็นจูรี่ พาร์ค กรุงเทพฯ
เลขที่ 9 ถนนราชดำเนิน 2 ประตูหน้า-อนุสาวรีย์ชัยสมรภูมิ
กรุงเทพมหานคร 10400



สถาบันวิทยากร สวทช.
73/1 อาคารสำนักงานสถาบันวิทยาศาสตร์และเทคโนโลยีแห่งชาติ (สวทช.) ชั้น 6
ถนนพระรามที่ 6 แขวงทุ่งพญาไท เขตราชเทวี กรุงเทพฯ 10400
โทรศัพท์ 0 2644 8150 โทรสาร 0 2644 8110

Follow Us: <https://www.facebook.com/NSTDAAcademy>
Follow Us: <http://twitter.com/NSTDAAcademy>

STI Leadership Program: STIL

❖ หลักสูตรนี้เหมาะสำหรับ

1. ผู้บริหารระดับสูง ของหน่วยงานภาครัฐและเอกชน
2. ผู้กำหนดนโยบาย หรือผู้ตัดสินใจ ด้านการนำวิทยาศาสตร์ เทคโนโลยี และนวัตกรรม มาประยุกต์ใช้ในองค์กร
3. ผู้มีหน้าที่ผลักดันการนำวิทยาศาสตร์ เทคโนโลยี และนวัตกรรมไปปฏิบัติ

❖ ระยะเวลาของหลักสูตร

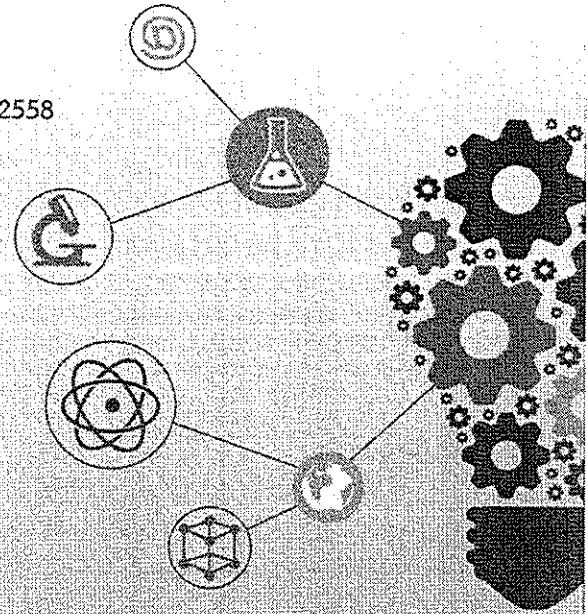
ฝึกอบรมและศึกษาดูงานในประเทศ ระหว่างวันที่ 5 พฤศจิกายน - 4 ธันวาคม 2558
(ฝึกอบรมทุกวันพฤหัสบดี และศุกร์ เวลา 09.00 - 16.00 น.)

❖ ค่าลงทะเบียน

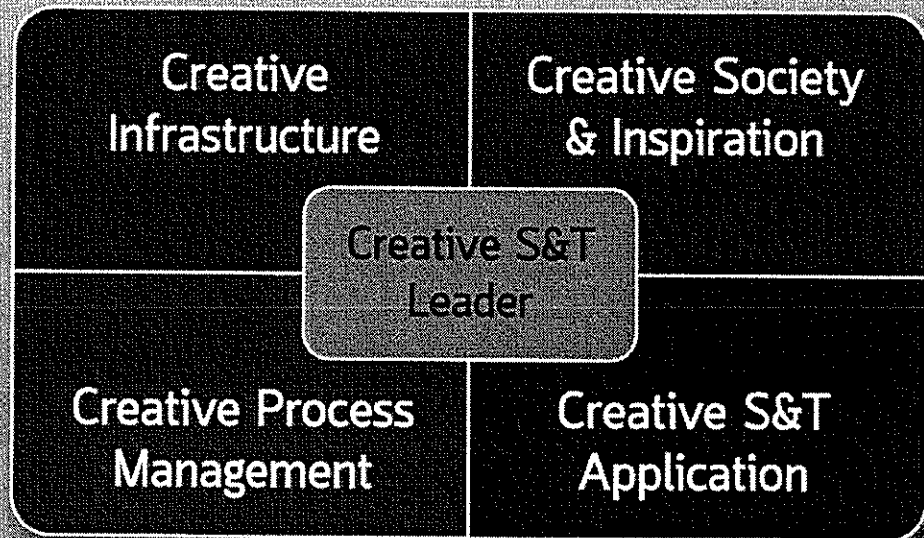
69,000 บาท (รวมภาษีมูลค่าเพิ่มแล้ว)

❖ สถานที่ฝึกอบรม

โรงแรมเซ็นจูรี่ พาร์ค กรุงเทพฯ
เลขที่ 9 ถนนราชปรารภ ประตูน้ำ-อนุสาวรีย์ชัยสมรภูมิ กรุงเทพฯ 10400



STI Leadership Program: STIL



ศึกษารายละเอียดเพิ่มเติมได้ที่ <http://www.NSTDAacademy.com/stil>

สนใจสอบถามรายละเอียดเพิ่มเติมได้ที่

Call Center: 0 2644 8150 ต่อ 81900, 81893 - 81895

โทรสาร 0 2644 8110

Email: green.practices@nstda.or.th