





โครงการอบรมเชิงปฏิบัติการ  
การตั้งคำถามวิจัยโดยใช้ PICO และออกแบบการวิจัย  
วันที่ ๑๖- ๑๗ กุมภาพันธ์ ๒๕๕๙  
ณ โรงแรมตักสิลา อำเภอเมือง จังหวัดมหาสารคาม

หลักการและเหตุผล

การผสมผสานเศรษฐกิจกับเทคโนโลยีที่ทันสมัยเป็นปัจจัยหนึ่งซึ่งผลักดันให้เกิดเศรษฐกิจฐานความรู้ โดยการเป็นแกนนำในการเชื่อมโยงงานวิจัยลงสู่พื้นที่ผ่านกระบวนการบริการวิชาการ ในการพัฒนาที่ทำงานประสานความร่วมมือกับภาครัฐ ภาคเอกชน นักวิชาการ และองค์กรปกครองส่วนท้องถิ่น และจากแผนพัฒนาการศึกษาระดับอุดมศึกษา ฉบับที่ 11 (พ.ศ. 2555-2559) ได้กำหนดเข็มมุ่ง/จุดเน้นให้สถาบันอุดมศึกษาผลิตบัณฑิตให้มีคุณภาพ มีศักยภาพตรงตามความต้องการของสังคม

คณะแพทยศาสตร์ นอกจากจะมีบทบาทและภารกิจภายใต้นโยบายการจัดการศึกษาในระดับอุดมศึกษา 4 ด้าน อันได้แก่ การจัดการเรียนการสอน การวิจัย การบริการวิชาการ และการทำนุบำรุงศิลปวัฒนธรรมแล้ว ยังมีบทบาทในการให้บริการด้านสุขภาพที่สอดคล้องกับพันธกิจของกระทรวงสาธารณสุข โดยเฉพาะช่วงปี พ.ศ.2547-2560 ที่ต้องการพัฒนาและบริหารนโยบายและยุทธศาสตร์ด้านสุขภาพ, เสริมสร้างระบบบริหารจัดการอย่างมีธรรมาภิบาล และจัดระบบบริการสุขภาพที่มีคุณภาพมาตรฐาน, เสริมสร้างการมีส่วนร่วมจากทุกภาคส่วนในการพัฒนาระบบสุขภาพ และวิจัยและพัฒนาและการจัดการความรู้ด้านสุขภาพ อันจะส่งผลให้เกิดการเพิ่มขีดความสามารถของระบบบริการด้านการแพทย์ และสาธารณสุขเพื่อรองรับการเข้าสู่ประชาคมอาเซียน ประชาชนทุกคนในพื้นที่เครือข่ายบริการได้รับบริการสุขภาพทุกระดับที่มีคุณภาพมาตรฐานอย่างทั่วถึงและเป็นธรรม และที่สำคัญประชาชนทุกกลุ่มวัยมีสุขภาพดี มีพฤติกรรมสุขภาพที่ถูกต้องอยู่ในสภาพแวดล้อมที่เหมาะสม และได้รับการคุ้มครองผู้บริโภคด้านสุขภาพ

อย่างไรก็ตาม คณะแพทยศาสตร์ จึงได้เล็งเห็นถึงความสำคัญและความจำเป็นในการพัฒนาศักยภาพของอาจารย์ นักวิจัย บุคลากร นิสิตระดับบัณฑิตศึกษา ทั้งที่สังกัดคณะแพทยศาสตร์ มหาวิทยาลัยมหาสารคาม และสังกัดหน่วยงานภายนอก ให้เป็นนักระบาดวิทยาและนักวิจัยทางคลินิกที่มีคุณภาพสูงและมีคุณธรรม สามารถยกระดับงานวิจัย และ/หรืองานประจำไปสู่ผลงานวิจัยที่มีคุณภาพ สามารถเผยแพร่หรือตีพิมพ์ได้ในวารสารที่ได้รับการยอมรับทั้งในและต่างประเทศ ดังนั้น เพื่อให้บรรลุวัตถุประสงค์ดังกล่าว จำเป็นต้องเริ่มจากการตั้งคำถามวิจัยที่ถูกต้อง เพื่อเป็นการเริ่มต้นให้แนวทางการวิจัยเป็นไปอย่างเหมาะสมต่อไป



### วัตถุประสงค์

๑. เพื่อพัฒนาศักยภาพของผู้เข้าร่วมโครงการให้มีความรู้ ความเข้าใจแนวทางการศึกษาทางระบาดวิทยาคลินิก
๒. เพื่อพัฒนาศักยภาพของผู้เข้าร่วมโครงการให้สามารถตั้งคำถามการวิจัยทางระบาดวิทยาคลินิกและวิทยาศาสตร์สุขภาพได้อย่างถูกต้องและเหมาะสม

### สถานที่จัดอบรมเชิงปฏิบัติการ

โรงแรมตักศิลา อำเภอเมือง จังหวัดมหาสารคาม

### จำนวนกลุ่มเป้าหมายและคุณสมบัติ

จำนวน ๕๐ คน ซึ่งเป็นบุคลากรสหสาขาวิชาชีพจากโรงพยาบาล และหน่วยงานด้านสาธารณสุข อาจารย์ นักวิชาการ นิสิต/นักศึกษา จากสถาบันการศึกษา ผู้สนใจทั่วไป

### วิทยากร

ผู้ทรงคุณวุฒิ ผู้เชี่ยวชาญ และ/หรือบุคลากรของหน่วยฯ ที่มีประสบการณ์และความชำนาญในด้าน การวิจัย

### ประโยชน์ที่คาดว่าจะได้รับ

- ๑) ผู้เข้าร่วมโครงการมีความเข้าใจเกี่ยวกับการศึกษาด้านระบาดวิทยาคลินิก
- ๒) ผู้เข้าร่วมโครงการสามารถตั้งคำถามงานวิจัยได้อย่างถูกต้องและเหมาะสมแก่งานวิจัยนั้นๆ
- ๓) ผู้เข้าร่วมโครงการมีความเข้าใจถึงการออกแบบงานวิจัยทางด้านระบาดวิทยาคลินิก

### ค่าลงทะเบียน

- ๑) ๒,๐๐๐ บาท ลงทะเบียนก่อน ๓๑ มกราคม ๒๕๕๙ หรือสมาชิกเครือข่ายการพัฒนา งานวิจัยทางคลินิก คณะแพทยศาสตร์ มหาวิทยาลัยมหาสารคาม
- ๒) ๒,๕๐๐ บาท สำหรับลงทะเบียนหลัง ๓๑ มกราคม ๒๕๕๙

ระยะเวลา ๒ วัน (๑๖ - ๑๗ กุมภาพันธ์ ๒๕๕๙)

### เนื้อหาการอบรม

- ๑) แนวคิดการตั้งคำถามวิจัยโดยใช้ PICO, การกำหนดคำสำคัญจาก PICO และตัวอย่างการตั้งคำถามโดยใช้สถานการณ์ทางคลินิก และวิทยาศาสตร์สุขภาพ
- ๒) การออกแบบการวิจัยจากคำถามวิจัยที่ได้จาก PICO และตัวอย่างการออกแบบการวิจัยทางคลินิก และวิทยาศาสตร์สุขภาพ
- ๓) การออกแบบงานวิจัย และระเบียบวิธีวิจัยในระบาดวิทยาคลินิก

### หน่วยงานที่รับผิดชอบ

หน่วยระบาดวิทยาคลินิก คณะแพทยศาสตร์ มหาวิทยาลัยมหาสารคาม โทร. ๐-๔๓๗๑-๒๙๙๒ ต่อ ๖๓๓๑  
โทรสาร ๐-๔๓๗๑-๒๙๙๑ อีเมล [ceu.msu@gmail.com](mailto:ceu.msu@gmail.com)

.....



กำหนดการอบรมเชิงปฏิบัติการ การตั้งคำถามวิจัยโดยใช้ PICO และออกแบบการวิจัย  
วันที่ ๑๖- ๑๗ กุมภาพันธ์ ๒๕๕๙  
ณ โรงแรมตักสิลา อำเภอเมือง จังหวัดมหาสารคาม

๑๖ กุมภาพันธ์ ๒๕๕๙

๐๘.๓๐-๐๙.๐๐ น. ลงทะเบียน

๐๙.๐๐-๑๒.๐๐ น. แนวคิดการการตั้งคำถามวิจัยโดยใช้ PICO, การกำหนดคำสำคัญจาก PICO และตัวอย่างการตั้งคำถามโดยใช้สถานการณ์ทางคลินิก และวิทยาศาสตร์สุขภาพ

ฝึกปฏิบัติ (๑)

๑๒.๐๐-๑๓.๐๐ น. พักรับประทานอาหารกลางวัน

๑๓.๐๐-๑๖.๐๐ น. การออกแบบการวิจัยจากคำถามวิจัยที่ได้จาก PICO และตัวอย่างการออกแบบการวิจัยทางคลินิก และวิทยาศาสตร์สุขภาพ

ฝึกปฏิบัติ (๒)

๑๗ กุมภาพันธ์ ๒๕๕๙

๐๘.๓๐-๐๙.๐๐ น. ลงทะเบียน

๐๙.๐๐-๑๒.๐๐ น. การออกแบบงานวิจัย และระเบียบวิธีวิจัยในระดับวิทยาคลินิก

(๑) การศึกษาสาเหตุของโรค

(๒) การคัดกรอง และวินิจฉัยโรค

(๓) การพยากรณ์โรค และการทำนาย

(๔) การศึกษาผล และความเสี่ยงของการรักษา

(๕) การศึกษาความปลอดภัยด้านยา และเวชภัณฑ์

(๖) การศึกษาความคุ้มค่า และเศรษฐศาสตร์ด้านสุขภาพ

(๗) การศึกษาผลกระทบต่อด้านสุขภาพ



## ฝึกปฏิบัติ(๓) จำแนกการออกแบบงานวิจัยและระเบียบวิธีวิจัยแต่ละ

### ประเภท

- ๑๒.๐๐-๑๓.๐๐ น. พักรับประทานอาหารกลางวัน
- ๑๓.๐๐-๑๖.๐๐ น. ฝึกปฏิบัติ (4) ตั้งคำถามวิจัยโดย PICO ออกแบบงานวิจัยและระเบียบวิธีวิจัยตามปัญหาที่ผู้เข้าประชุมเชิงปฏิบัติการมีความประสงค์จะดำเนินงานวิจัย
- ๑๖.๐๐-๑๖.๓๐น. ชัก-ถาม และ ปิดการประชุม

- หมายเหตุ ๑. พักรับประทานอาหารว่าง ๑๐.๓๐-๑๐.๔๕ น., ๑๔.๓๐-๑๔.๔๕ น.  
๒. กำหนดการอาจเปลี่ยนแปลงได้ตามความเหมาะสม  
๓. การสมัครเข้าร่วมโครงการสามารถสมัครได้ตั้งแต่วันที่ ๑๕ มกราคม ๒๕๕๙ โดยดาวโหลดแบบฟอร์มทาง <http://www.med.msu.ac.th/ceu>

.....



.....

.....



## ใบสมัคร

โครงการอบรมเชิงปฏิบัติการ การตั้งคำถามวิจัยโดยใช้ PICO และออกแบบการวิจัย

ระหว่างวันที่ ๑๖- ๑๗ กุมภาพันธ์ ๒๕๕๙

ณ โรงแรมตักสิลา อำเภอเมือง จังหวัดมหาสารคาม

ชื่อ.....นามสกุล.....

ชื่อภาษาอังกฤษ (ตัวพิมพ์ใหญ่).....

ตำแหน่ง.....หน่วยงาน.....

โทรศัพท์.....โทรสาร.....

E-mail.....

มีความประสงค์สมัครเข้าร่วมอบรมเชิงปฏิบัติการฯ โดยโอนเงินค่าสมัครอบรม จำนวน .....บาท (.....  
.....) โดยเข้าบัญชีธนาคารทหารไทย สาขามหาวิทยาลัย  
มหาวิทยาลัยมหาสารคาม ประเภทออมทรัพย์ ชื่อบัญชี “คณะแพทยศาสตร์ มหาวิทยาลัยมหาสารคาม”  
เลขที่ 517-2-05300-0 พร้อมส่งหลักฐานใบ Pay in และใบสมัครไปที่ หมายเลขโทรสาร 043-712-991

ลงชื่อผู้สมัคร.....

วันที่...../...../.....

ใบจองห้องพักโรงแรมตักสิลา อำเภอเมือง  
จังหวัดมหาสารคาม 44000 [www.taksilahotel.com](http://www.taksilahotel.com)  
(\*จองผ่านโครงการ โดยผู้จองติดต่อจ่ายเงินที่โรงแรม)

โรงแรมตักสิลา

เดียงเดี่ยว (เตียงใหญ่) ราคา 1,300 บาท

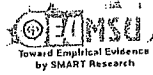
เดียงคู่ (2 เตียง) ราคา 1,300 บาท

โรงแรมตักสิลาแกรนด์, นิวพัฒนา

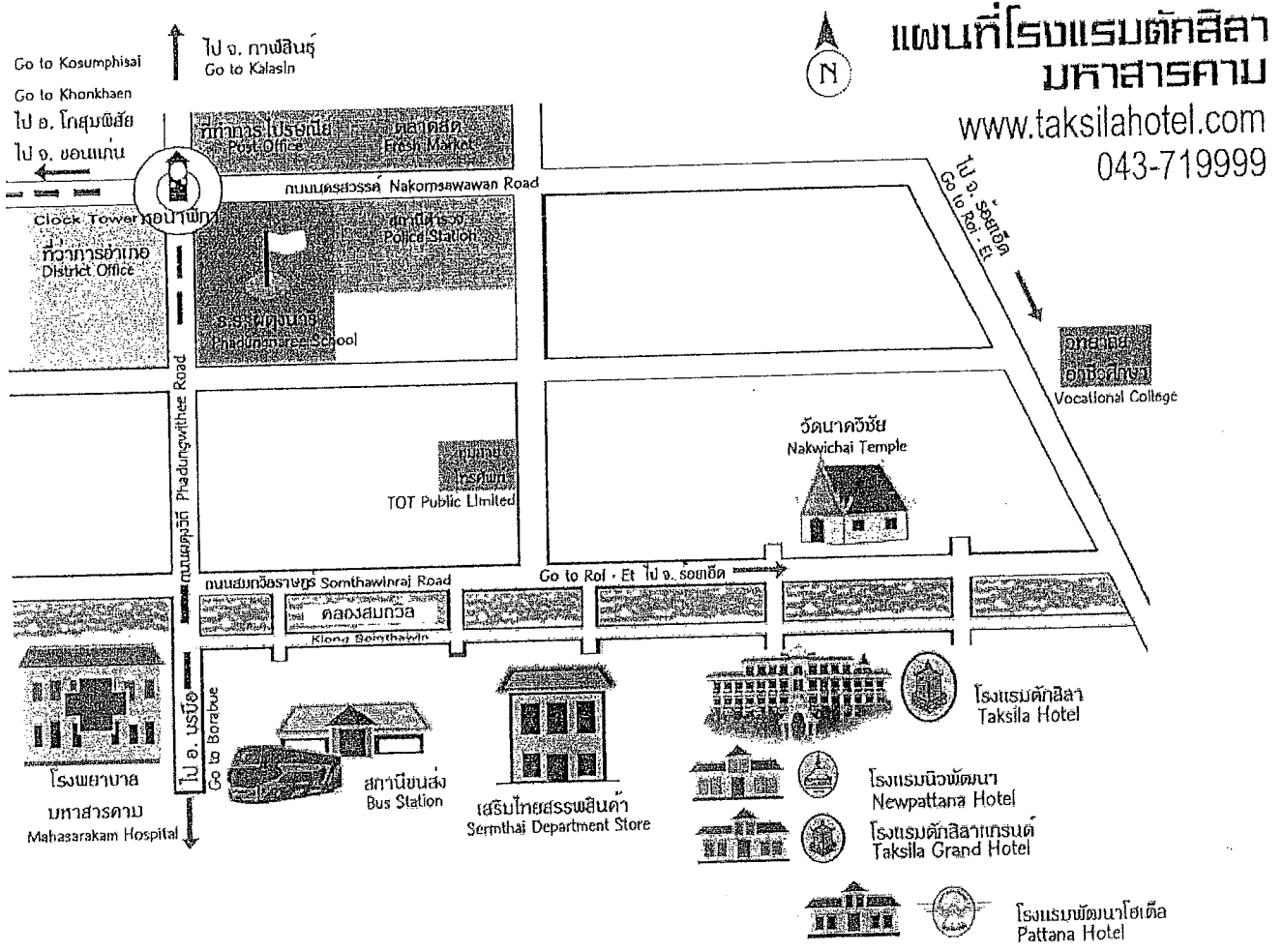
เดียงเดี่ยว (เตียงใหญ่) ราคา 550 บาท

เดียงคู่ (2 เตียง) ราคา 550 บาท





# แผนที่การเดินทางที่อัดประชุม



มีข้อซักถามเพิ่มเติม สามารถติดต่อสอบถามได้ 043 712 992 ต่อ 6331

หรือติดต่อโรงแรมโดยตรงที่ 043-719999 Email: reservation@taksilahotel.com

Email (สำรอง): hoteltaksila@gmail.com

โดยแจ้งระบุการจองผ่านชื่อโครงการจะได้ราคาตามที่ประกาศ



โครงการอบรมเชิงปฏิบัติการ  
ระเบียบวิธีวิจัยสำหรับงานวิจัยทางคลินิกและวิทยาศาสตร์สุขภาพ  
(Research methodology for clinical research and health science)

วันที่ ๘- ๙ มีนาคม ๒๕๕๙

ณ โรงแรมตักสิลา อำเภอเมือง จังหวัดมหาสารคาม

**หลักการและเหตุผล**

การออกแบบเครื่องมือที่ใช้ในการวิจัยมีหลายขั้นตอน ตั้งแต่การออกแบบเครื่องมือ การทดลองใช้เครื่องมือ การทดลองวิเคราะห์และแปลผลข้อมูลที่ได้รับ ก่อนที่จะนำไปใช้จริง ผู้ที่ออกแบบเครื่องมือจึงจำเป็นที่จะต้องมีความรู้เกี่ยวกับรูปแบบงานวิจัยประเภทต่างๆ และมีความเชี่ยวชาญในการอ่านผลและแปลข้อมูล คณะแพทยศาสตร์ มหาวิทยาลัยมหาสารคามจึงได้เล็งเห็นถึงความจำเป็นและความสำคัญของแนวทางการออกแบบเครื่องมือที่ใช้ในงานวิจัยทางระบาดวิทยาคลินิกและวิทยาศาสตร์สุขภาพอย่างถูกต้องและเหมาะสม เพื่อที่จะนำไปใช้ในการเรียนการสอน และการวิจัยได้อย่างมีประสิทธิภาพ จึงได้ประสงค์ที่จะจัดให้มีการประชุมเชิงปฏิบัติการ Research methodology for clinical research and health science เพื่อพัฒนาศักยภาพอาจารย์ นักวิจัย นิสิต/นักศึกษา และผู้สนใจที่มีความสามารถในออกแบบเครื่องมือที่ใช้ในงานวิจัยทางคลินิกและวิทยาศาสตร์สุขภาพได้อย่างมีประสิทธิภาพตามเป้าประสงค์ที่ตั้งไว้ต่อไป

**วัตถุประสงค์**

๑. เพื่อพัฒนาศักยภาพผู้เข้าอบรมให้มีความรู้ความเข้าใจในรูปแบบของงานวิจัยประเภทต่างๆ
๒. เพื่อให้ผู้เข้าอบรมสามารถออกแบบเครื่องมือที่ใช้ในงานวิจัยได้อย่างเหมาะสม

**สถานที่จัดอบรมเชิงปฏิบัติการ**

โรงแรมตักสิลา อำเภอเมือง จังหวัดมหาสารคาม

**จำนวนกลุ่มเป้าหมายและคุณสมบัติ**

จำนวน ๕๐ คน ซึ่งเป็นบุคลากรสหสาขาวิชาชีพจากโรงพยาบาล และหน่วยงานด้านสาธารณสุข อาจารย์ นักวิชาการ นิสิต/นักศึกษา จากสถาบันการศึกษา ผู้สนใจทั่วไป

**วิทยากร**

ผู้ทรงคุณวุฒิ ผู้เชี่ยวชาญ และ/หรือบุคลากรของหน่วยฯ ที่มีประสบการณ์และความชำนาญในด้านการวิจัย

**ประโยชน์ที่คาดว่าจะได้รับ**

- ๑) ผู้เข้าร่วมโครงการมีความเข้าใจเกี่ยวกับแนวทางการดำเนินงานวิจัย
- ๒) ผู้เข้าร่วมโครงการมีความเข้าใจวิธีการออกแบบเครื่องมือสำหรับงานวิจัยที่เหมาะสม
- ๓) ผู้เข้าร่วมโครงการสามารถออกแบบเครื่องมือสำหรับงานวิจัยได้





### ค่าลงทะเบียน

- ๑) ๒,๐๐๐ บาท ลงทะเบียนก่อน ๑๕ กุมภาพันธ์ ๒๕๕๙ หรือสมาชิกเครือข่ายการพัฒนา งานวิจัยทางคลินิก คณะแพทยศาสตร์ มหาวิทยาลัยมหาสารคาม
- ๒) ๒,๕๐๐ บาท สำหรับลงทะเบียนหลัง ๑๕ กุมภาพันธ์ ๒๕๕๙

ระยะเวลา ๒ วัน (๘ - ๙ มีนาคม ๒๕๕๙)

### เนื้อหาการอบรม

รูปแบบการประชุมจะประกอบไปด้วยภาคบรรยายและภาคปฏิบัติ เพื่อให้ผู้ร่วมโครงการมีความเข้าใจถึงแนวทางการออกแบบงานวิจัย วิธีการออกแบบเครื่องมือที่ใช้ในงานวิจัยประเภทต่างๆ และสามารถนำไปปฏิบัติจริงได้ โดยการอบรมจะเริ่มตั้งแต่การเริ่มทำความรู้จักกับรูปแบบงานวิจัยประเภทต่างๆ และแนวทางการออกแบบเครื่องมือที่ใช้ในงานวิจัย ออกแบบเครื่องมือสำหรับงานวิจัยที่เหมาะสมกับงานวิจัยของตนเอง หรือทดลองออกแบบจากตัวอย่างที่ทางผู้จัดได้เตรียมให้

### หน่วยงานที่รับผิดชอบ

หน่วยระบาดวิทยาคลินิก คณะแพทยศาสตร์ มหาวิทยาลัยมหาสารคาม โทร. ๐-๔๓๗๑-๒๙๙๒ ต่อ ๖๓๓๐  
โทรสาร ๐-๔๓๗๑-๒๙๙๑ อีเมล [ceu.msu@gmail.com](mailto:ceu.msu@gmail.com)

.....



Toward Empirical Evidence  
by SMART Research



กำหนดการอบรมเชิงปฏิบัติการ ระเบียบวิธีวิจัยสำหรับงานวิจัยทางคลินิกและวิทยาศาสตร์สุขภาพ  
(Research methodology for clinical research and health science)

วันที่ วันที่ ๘- ๙ มีนาคม ๒๕๕๙  
ณ โรงแรมตักสิลา อำเภอเมือง จังหวัดมหาสารคาม

๘ มีนาคม ๒๕๕๙

- ๐๘.๓๐-๐๙.๐๐ น. ลงทะเบียน
- ๐๙.๐๐-๑๐.๓๐ น. แนวคิด/หลักการเขียนระเบียบวิธีวิจัยทางคลินิก และ  
วิทยาศาสตร์สุขภาพ และตัวอย่างระเบียบวิธีวิจัยแต่ละประเภท
- ๑๐.๓๐-๑๐.๔๕ น. พักรับประทานอาหารว่าง
- ๑๐.๔๕-๑๒.๐๐ น. **ฝึกปฏิบัติ (1) การเขียนระเบียบวิธีวิจัยตามปัญหาการวิจัย  
ผู้เข้าร่วมประชุม**
- ๑๒.๐๐-๑๓.๐๐ น. พักรับประทานอาหารกลางวัน
- ๑๓.๐๐-๑๔.๓๐ น. **ฝึกปฏิบัติ (1) การเขียนระเบียบวิธีวิจัยตามปัญหาการวิจัย  
ผู้เข้าร่วมประชุม**
- ๑๕.๓๐-๑๕.๔๕ น. พักรับประทานอาหารว่าง
- ๑๕.๔๕-๑๖.๐๐ น. การออกแบบเครื่องมือสำหรับการวิจัยทางคลินิก และวิทยาศาสตร์  
สุขภาพ  
**ฝึกปฏิบัติ (2) การออกแบบเครื่องมือสำหรับการวิจัยให้  
สอดคล้องกับวัตถุประสงค์การวิจัย**

๙ มีนาคม ๒๕๕๙

- ๐๘.๓๐-๐๙.๐๐ น. ลงทะเบียน
- ๐๙.๐๐-๑๒.๐๐ น. การตรวจสอบความสอดคล้องของระเบียบวิธีวิจัย และเครื่องมือ  
ที่ใช้ในการวิจัย



**ฝึกปฏิบัติ (3) การตรวจสอบและปรับปรุงความสอดคล้องของ  
ระเบียบวิธีวิจัย และเครื่องมือที่ใช้ในการวิจัย**

๑๒.๐๐-๑๓.๐๐ น. พักรับประทานอาหารกลางวัน

๑๓.๐๐-๑๔.๓๐ น. **ฝึกปฏิบัติ (4) ทดลองใช้เครื่องมือวิจัย แล้วปรับแก้เครื่องมือให้  
เหมาะสม**

๑๔.๔๕ น.- ๑๕.๔๕น. พักรับประทานอาหารว่าง

๑๕.๓๐-๑๖.๓๐น. ชัก-ถาม และ ปิดการประชุม

**หมายเหตุ** ๑. กำหนดการอาจเปลี่ยนแปลงได้ตามความเหมาะสม

๒. การสมัครเข้าร่วมโครงการสามารถสมัครได้ตั้งแต่บัดนี้เป็นต้นไป และหากสมัครภายหลังจากวันที่  
๑๕ กุมภาพันธ์ ๒๕๕๙ หรือสมัครหน้างานค่าสมัคร ๒,๕๐๐ บาท โดยดาวน์โหลดแบบฟอร์มทาง  
<http://www.med.msu.ac.th/ceu> และ Fax เอกสารสำเนาการโอนเงิน โดยระบุชื่อโครงการ  
มาที่ ๐๔๓๗๑- ๒๙๙๑



**Toward Empirical Evidence  
by SMART Research**



## ใบสมัคร

ระเบียบวิธีวิจัยสำหรับงานวิจัยทางคลินิกและวิทยาศาสตร์สุขภาพ  
(Research methodology for clinical research and health science)

ระหว่าง วันที่ ๘- ๙ มีนาคม ๒๕๕๙

ณ โรงแรมทักษิลา อำเภอเมือง จังหวัดมหาสารคาม

ชื่อ.....นามสกุล.....

ชื่อภาษาอังกฤษ (ตัวพิมพ์ใหญ่).....

ตำแหน่ง.....หน่วยงาน.....

โทรศัพท์.....โทรสาร.....

E-mail.....

มีความประสงค์สมัครเข้าร่วมอบรมเชิงปฏิบัติการฯ โดยโอนเงินค่าสมัครอบรม จำนวน .....บาท (.....  
.....) โดยเข้าบัญชีธนาคารทหารไทย สาขามหาวิทยาลัย  
มหาวิทาลัยมหาสารคาม ประเภทออมทรัพย์ ชื่อบัญชี “คณะแพทยศาสตร์ มหาวิทาลัยมหาสารคาม”  
เลขที่ 517-2-05300-0 พร้อมส่งหลักฐานใบ Pay in และใบสมัครไปที่ หมายเลขโทรสาร 043-712-991

ลงชื่อผู้สมัคร.....

วันที่...../...../.....

โรงแรมทักษิลา

เดียงเดี่ยว (เตียงใหญ่) ราคา 1,300 บาท

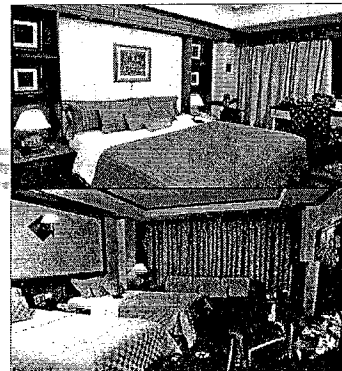
เดียงคู่ (2 เตียง) ราคา 1,300 บาท

โรงแรมทักษิลาแกรนด์, นิวพัฒนา

เดียงเดี่ยว (เตียงใหญ่) ราคา 550 บาท

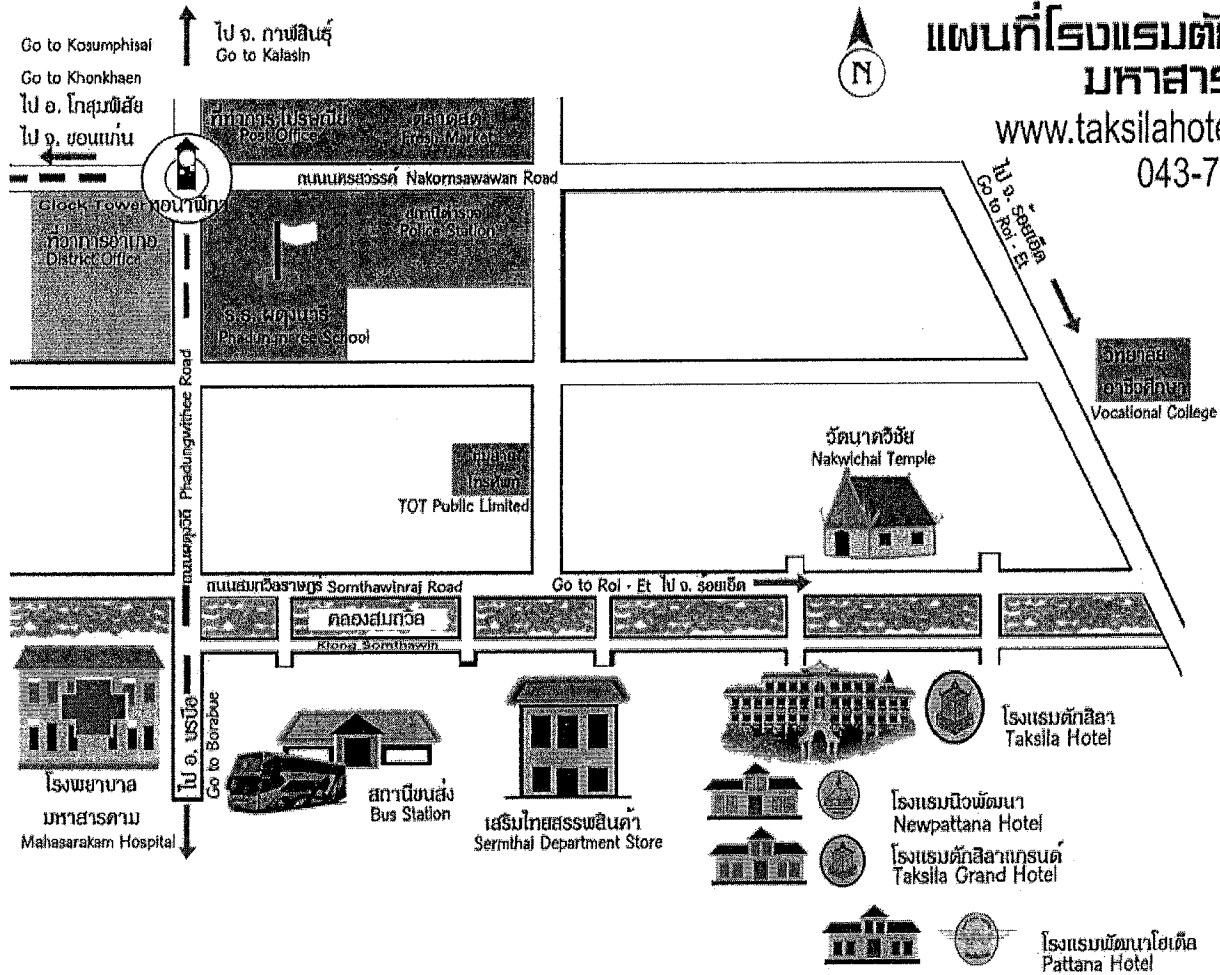
เดียงคู่ (2 เตียง) ราคา 550 บาท

ใบจองห้องพักโรงแรมทักษิลา อำเภอเมือง  
จังหวัดมหาสารคาม 44000 [www.taksilahotel.com](http://www.taksilahotel.com)  
(\*จองผ่านโครงการ โดยผู้จองติดต่อจ่ายเงินที่โรงแรม)





แผนที่การเดินทางที่จัดประชุม



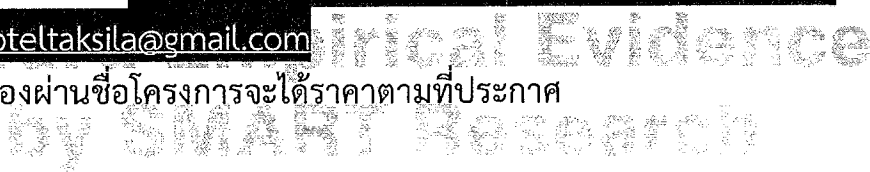
แผนที่โรงแรมตักสิลา  
มหาสารคาม  
www.taksilahotel.com  
043-719999

มีข้อซักถามเพิ่มเติม สามารถติดต่อสอบถามได้ 043 712 992 ต่อ 6331

หรือติดต่อโรงแรมโดยตรงที่ 043-719999 Email: reservation@taksilahotel.com

Email (สำรอง): hoteltaksila@gmail.com

โดยแจ้งระบุการจองผ่านชื่อโครงการจะได้ราคาตามที่ประกาศ





## โครงการอบรมเชิงปฏิบัติการ

การทบทวนวรรณกรรมอย่างเป็นระบบและการวิเคราะห์ ข้อมูลด้วยเมต้า

(Systematic review and Meta-analysis)

วันที่ ๒๗-๒๙ เมษายน ๒๕๕๙

ณ โรงแรมตักสิลา อำเภอเมือง จังหวัดมหาสารคาม

### หลักการและเหตุผล

ปัจจุบันมีผลงานวิจัยทางการแพทย์และสาธารณสุขที่ได้รับการตีพิมพ์ในวารสารต่างๆ มากมาย ทั้งในประเทศและต่างประเทศ โดยคุณภาพของงานวิจัยนั้นมีต่างๆ กัน การทบทวนผลงานวิจัยอย่างเป็นระบบ หรือที่เรียกว่า systematic reviews และ meta-analyses เป็นกระบวนการในการคัดกรอง ผลงานวิจัยที่มีคุณภาพ เพราะมีหลักเกณฑ์ ขั้นตอนที่เป็นวิทยาศาสตร์ และมีวิธีการทางสถิติ ผลของการ ทบทวนงานวิจัยที่ได้ ถือว่าเป็นองค์ความรู้รวมหรือข้อเท็จจริงที่ได้ถูกค้นพบในเรื่องนั้นๆ และเป็นที่ยอมรับว่าเป็นข้อมูลที่มีคุณภาพ ถูกต้อง และเชื่อถือได้

ในการดูแลและรักษาผู้ป่วยในปัจจุบันแพทย์และบุคลากรทางการแพทย์มีความจำเป็นอย่างยิ่งที่จะต้องศึกษาหาความรู้เพิ่มเติม และติดตามความก้าวหน้าของวิวัฒนาการในการดูแลผู้ป่วยอยู่เสมอ ซึ่งความรู้เหล่านี้สามารถสืบค้นได้จากการอ่านรายงานการวิจัยจากวารสารทางการแพทย์ บทความวิชาการต่างๆ การเข้าร่วมประชุมวิชาการ ทั้งในและต่างประเทศ และการสืบค้นข้อมูลจากทาง electronic เป็นต้น โดยคุณภาพของผลงานวิจัยนั้นมีต่างกัน ซึ่งแพทย์และบุคลากรทางการแพทย์ในฐานะผู้ใช้ข้อมูลควรทราบวิธีที่ค้นหารายงานการวิจัยที่ตรงกับความต้องการและได้ข้อมูลที่น่าเชื่อถือมากที่สุด กระบวนการทบทวนงานวิจัยอย่างเป็นระบบเพื่อตอบคำถามวิจัยที่ตั้งขึ้น หรือเรียกว่า Systematic Review และ Meta-analyses เป็นกระบวนการในการคัดกรอง ผลงานวิจัยที่ได้รับการยอมรับว่าเป็นงานวิจัยที่ให้ข้อมูลน่าเชื่อถือมากที่สุดเป็นอันดับต้นเมื่อเทียบกับงานวิจัยชนิดอื่นๆ เพราะมีหลักเกณฑ์ ขั้นตอนที่เป็นวิทยาศาสตร์ และวิธีการทางสถิติ ผลของการทบทวนงานวิจัยที่ได้นั้นเป็นองค์ความรู้หรือข้อเท็จจริงที่ค้นพบในเรื่องนั้นๆ และเป็นที่ยอมรับว่าเป็นข้อมูลที่มีคุณภาพ ถูกต้องและเชื่อถือได้ ดังนั้นกระบวนการ Systematic Review และ Meta-analyses จึงมีความจำเป็นอย่างยิ่งสำหรับแพทย์ หรือบุคลากรทางการแพทย์ที่ต้องใช้ความรู้ และความเข้าใจในกระบวนการดังกล่าวไปประยุกต์ใช้ในกระบวนการทบทวนองค์ความรู้จากรายงานการวิจัย และสามารถนำไปใช้ในการปฏิบัติงานในชีวิตประจำวันได้

ดังนั้น หน่วยระบาดวิทยาคลินิก คณะแพทยศาสตร์ มหาวิทยาลัยมหาสารคาม ได้ร่วมกับ The Thai Cochrane Network มหาวิทยาลัยขอนแก่น จึงได้จัดการอบรมนี้ขึ้น เพื่อให้แพทย์ หรือ บุคลากรทางการแพทย์ที่เกี่ยวข้องมีความรู้ ความเข้าใจในขั้นตอนของการทบทวนองค์ความรู้อย่างเป็น ระบบที่ใช้วิธีทางสถิติสำหรับงานวิจัยการวินิจฉัยโรค เพื่อให้ได้ข้อมูลที่มีคุณภาพและเชื่อถือได้ สามารถ นำไปประยุกต์ใช้ในการตัดสินใจทางคลินิกได้ มีข้อมูลประกอบการตัดสินใจเชิงนโยบายสำหรับผู้บริหาร รวมทั้งเป็นข้อเสนอแนะชี้แนะแนวทางการวิจัยวิธีวินิจฉัยโรคใหม่ๆ ต่อไปในอนาคต



### วัตถุประสงค์

๑. มีความรู้ ความเข้าใจจนสามารถทบทวนองค์ความรู้อย่างเป็นระบบ
๒. สามารถวิเคราะห์ข้อมูล แบบ Meta-analysis ได้อย่างถูกต้องและแม่นยำ

### สถานที่จัดอบรมเชิงปฏิบัติการ

โรงแรมตักศิลา อำเภอเมือง จังหวัดมหาสารคาม

### จำนวนกลุ่มเป้าหมายและคุณสมบัติ

จำนวน ๖๐ คน ซึ่งเป็นบุคลากรสหสาขาวิชาชีพจากโรงพยาบาล และหน่วยงานด้านสาธารณสุข อาจารย์ นักวิชาการ นิสิต/นักศึกษา จากสถาบันการศึกษา ผู้สนใจทั่วไป

### วิทยากร

- |                             |                                       |
|-----------------------------|---------------------------------------|
| ๑. ศ.นพ.ภิเศก ลุมพิกานนท์   | คณะแพทยศาสตร์ มหาวิทยาลัยขอนแก่น      |
| ๒. ศ.ดร.มาลินี เหล่าไพบูลย์ | คณะสาธารณสุขศาสตร์ มหาวิทยาลัยขอนแก่น |
| ๓. ผศ.เชษฐา งามจรัส         | คณะสาธารณสุขศาสตร์ มหาวิทยาลัยขอนแก่น |
| ๔. นพ.สมเกียรติ โพธิ์สัตย์  | นายแพทย์ทรงคุณวุฒิด้านสาธารณสุข       |

### ประโยชน์ที่คาดว่าจะได้รับ

- ๑) ผู้เข้าผ่านการอบรมมีความรู้ ความเข้าใจ และสามารถทบทวนงานวิจัยอย่างเป็นระบบ โดยการใช้วิธีทางสถิติ และกระบวนการที่ได้มาตรฐานสากลและมีคุณภาพ
- ๒) ผู้เข้าผ่านการอบรมสามารถเขียน protocol เพื่อทบทวนงานวิจัยอย่างเป็นระบบได้อย่างเหมาะสม
- ๓) ผลงานวิจัยที่เกี่ยวข้องกับทบทวนงานวิจัยอย่างเป็นระบบ และมีการวิเคราะห์ข้อมูลแบบเมต้า จนสามารถนำไปประกอบการตัดสินใจทางคลินิก และประยุกต์ใช้ในทางเวชปฏิบัติ เพื่อให้เกิดประโยชน์สูงสุดกับผู้ป่วยและประชาชน

### ค่าลงทะเบียน

- ๑) ๓,๕๐๐ บาท ลงทะเบียนก่อน ๕ มีนาคม ๒๕๕๙ หรือสมาชิกเครือข่ายการพัฒนา งานวิจัยทางคลินิก คณะแพทยศาสตร์ มหาวิทยาลัยมหาสารคาม
- ๒) ๔,๐๐๐ บาท สำหรับลงทะเบียนหลัง ๒๙ กุมภาพันธ์ ๒๕๕๙

ระยะเวลา ๓ วัน (๒๗ - ๒๙ เมษายน ๒๕๕๙)



### เนื้อหาการอบรม

- ๑) Cochrane Collaboration and systematic review
- ๒) Protocol format and review question
- ๓) Protocol development,
- ๔) Design Data Extraction, risk of bias assessment forms and dummy tables
- ๕) Pooling data and report
- ๖) Recheck self-protocol

### หน่วยงานที่รับผิดชอบ

หน่วยระบาดวิทยาคลินิก คณะแพทยศาสตร์ มหาวิทยาลัยมหาสารคาม โทร. ๐-๔๓๗๑-๒๙๙๒ ต่อ ๖๓๓๑  
โทรสาร ๐-๔๓๗๑-๒๙๙๑ อีเมลล์ [ceu.msu@gmail.com](mailto:ceu.msu@gmail.com)

.....

Toward Empirical Evidence  
by SMART Research





กำหนดการอบรมเชิงปฏิบัติการ  
การทบทวนวรรณกรรมอย่างเป็นระบบและการวิเคราะห์ ข้อมูลด้วยเมต้า  
วันที่ ๒๗-๒๙ เมษายน ๒๕๕๙  
ณ โรงแรมตักสิลา อำเภอเมือง จังหวัดมหาสารคาม

วันที่ ๒๗ เมษายน ๒๕๕๙

- |                |   |
|----------------|---|
| ๐๘.๐๐-๐๘.๔๕ น. | ลงทะเบียน   |
| ๐๘.๔๕-๐๙.๐๐ น. | กล่าวต้อนรับโดย คณบดี คณะแพทยศาสตร์ มหาวิทยาลัยมหาสารคาม                                    |
| ๐๙.๐๐-๑๐.๐๐ น. | Introduction to the Cochrane Collaboration and systematic review                            |
| ๑๐.๐๐-๑๐.๓๐ น. | Steps in conducting a Cochrane review: From title registration to publishing a review       |
| ๑๐.๐๐-๑๐.๔๕ น. | พักรับประทานอาหารว่าง   |
| ๑๐.๔๕-๑๒.๐๐ น. | Protocol format and review question<br>Small group activity I: Formulating review questions |
| ๑๒.๐๐-๑๓.๐๐ น. | พักรับประทานอาหารกลางวัน  |
| ๑๓.๐๐-๑๔.๓๐ น. | Protocol development I: Background, objectives and criteria                                 |
| ๑๔.๓๐-๑๔.๔๕ น. | พักรับประทานอาหารว่าง   |
| ๑๔.๔๕-๑๖.๓๐ น. | Small group activity II: Develop background, objectives and criteria                        |
| ๑๖.๓๐-๑๗.๐๐ น. | ซักถาม-ตอบ  |

วันที่ ๒๘ เมษายน ๒๕๕๙

- |                |   |
|----------------|---|
| ๐๘.๐๐-๐๘.๓๐ น. | ลงทะเบียน   |
| ๐๘.๓๐-๐๙.๐๐ น. | ทบทวนบทเรียน  |
| ๐๙.๐๐-๑๐.๐๐ น. | Protocol development II: Search methods for identification of studies |
| ๑๐.๐๐-๑๐.๑๕ น. | พักรับประทานอาหารว่าง   |
| ๑๐.๑๕-๑๒.๐๐ น. | Small group activity III: Searching                                   |
| ๑๒.๐๐-๑๓.๐๐ น. | พักรับประทานอาหารกลางวัน  |



- ๑๓.๐๐-๑๔.๓๐ น. Protocol development III: Study selection and review process
- Selection of studies
  - Risk of bias assessment
  - Data extraction and management
- ๑๔.๓๐-๑๔.๔๕ น. พักรับประทานอาหารว่าง
- ๑๔.๔๕-๑๖.๓๐ น. Small group activity IV: Develop study selection and review process
- ๑๖.๓๐-๑๗.๐๐ น. ซักถาม-ตอบ

วันที่ ๒๙ เมษายน ๒๕๕๙

- ๑๘.๐๐-๑๘.๓๐ น. ลงทะเบียน
- ๑๘.๓๐-๑๙.๐๐ น. ทบทวนบทเรียน
- ๑๙.๐๐-๑๐.๓๐ น. Protocol development IV: Data analysis plan
- ๑๐.๓๐-๑๐.๔๕ น. พักรับประทานอาหารว่าง
- ๑๐.๔๕-๑๒.๐๐ น. Small group activity V: Plan for data analysis
- ๑๒.๐๐-๑๓.๐๐ น. พักรับประทานอาหารกลางวัน
- ๑๓.๐๐-๑๔.๓๐ น. Tools for protocol development
- RevMan 5
  - Cochrane Handbook
  - Style Guide
  - Other self-learning sources for review authors
- ๑๔.๓๐-๑๔.๔๕ น. พักรับประทานอาหารว่าง
- ๑๔.๔๕-๑๖.๓๐ น. Small group activity V: RevMan for a protocol development
- ๑๖.๓๐- ๑๗.๐๐ น. ปิดการประชุม

.....  
หมายเหตุ กำหนดการอาจเปลี่ยนแปลงได้ตามความเหมาะสม



## ใบสมัคร

การทบทวนวรรณกรรมอย่างเป็นระบบและการวิเคราะห์ ข้อมูลด้วยเมต้า  
(Systematic review and Meta-analysis)

วันที่ ๒๗-๒๙ เมษายน ๒๕๕๙

ณ โรงแรมทักษิลา อำเภอเมือง จังหวัดมหาสารคาม

ชื่อ.....นามสกุล.....

ชื่อภาษาอังกฤษ (ตัวพิมพ์ใหญ่) .....

ตำแหน่ง.....หน่วยงาน.....

โทรศัพท์.....โทรสาร.....

E-mail.....

มีความประสงค์สมัครเข้าร่วมอบรมเชิงปฏิบัติการฯ โดยโอนเงินค่าสมัครอบรม จำนวน .....บาท (.....  
.....) โดยเข้าบัญชีธนาคารทหารไทย สาขามหาวิทยาลัย  
มหาวิทยาลัยมหาสารคาม ประเภทออมทรัพย์ ชื่อบัญชี “คณะแพทยศาสตร์ มหาวิทยาลัยมหาสารคาม”  
เลขที่ 517-2-05300-0 พร้อมส่งหลักฐานใบ Pay in และใบสมัครไปที่ หมายเลขโทรสาร 043-712-991

ลงชื่อผู้สมัคร.....

วันที่...../...../.....

โรงแรมทักษิลา

เตียงเดี่ยว (เตียงใหญ่) ราคา 1,300 บาท

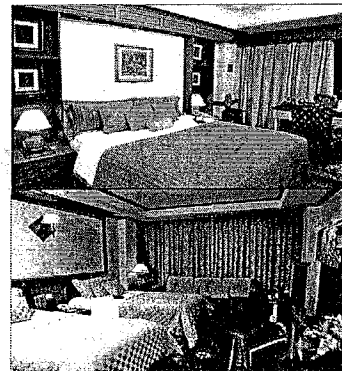
เตียงคู่ (2 เตียง) ราคา 1,300 บาท

โรงแรมทักษิลาแกรนด์, นิวพัฒนา

เตียงเดี่ยว (เตียงใหญ่) ราคา 550 บาท

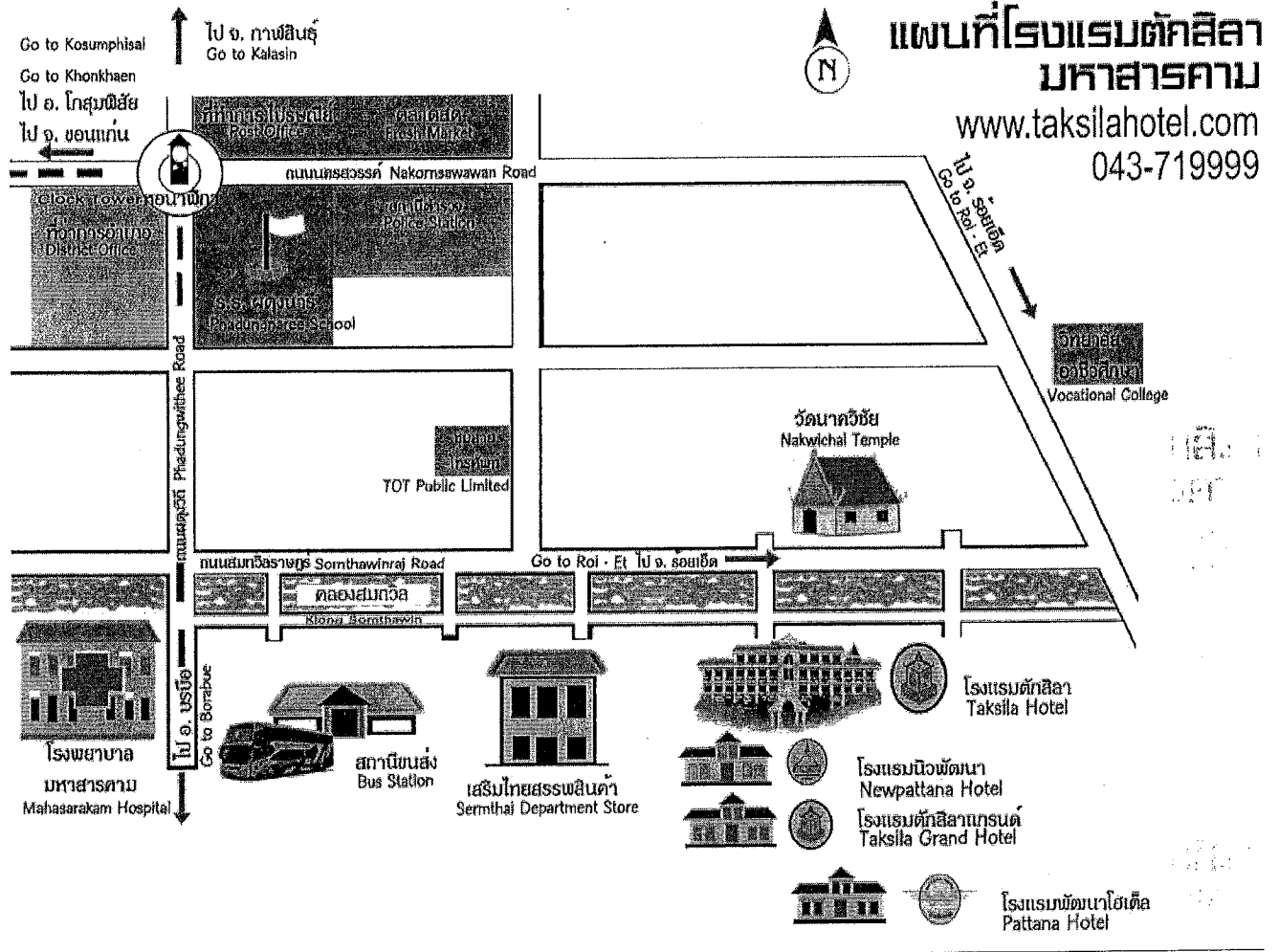
เตียงคู่ (2 เตียง) ราคา 550 บาท

ใบจองห้องพักโรงแรมทักษิลา อำเภอเมือง  
จังหวัดมหาสารคาม 44000 [www.taksilahotel.com](http://www.taksilahotel.com)  
(\*จองผ่านโครงการ โดยผู้จองติดต่อจ่ายเงินที่โรงแรม)





# แผนที่การเดินทางที่จัดประชุม



มีข้อซักถามเพิ่มเติม สามารถติดต่อสอบถามได้ 043 712 992 ต่อ 6331

หรือติดต่อโรงแรมโดยตรงที่ 043-719999 Email: reservation@taksilahotel.com

Email (สำรอง): hoteltaksila@gmail.com

โดยแจ้งระบุการจองผ่านชื่อโครงการจะได้ราคาตามที่ประกาศ