

กลุ่มงานทรัพย์สินบุคคล
รับเลขที่..... ๒๗๒
วันที่ ๑๘ เม.ย. ๒๕๕๙
เวลา..... 10.52



สำนักงานสาธารณสุขจังหวัดอุทัยธานี
รับเลขที่..... 3189
วันที่ 12 เม.ย. 2559
เวลา..... 14.39

ที่ สธ ๐๓๒๖/๗๖๐

กรมการแพทย์ กระทรวงสาธารณสุข
ถนนติวานนท์ จังหวัดนนทบุรี ๑๑๐๐๐

๒ มีนาคม ๒๕๕๙

เรื่อง ขอเชิญเข้าร่วมอบรมระยะสั้นสำหรับแพทย์ หัวข้อ Regenerative Medicine : New Approach in Hormonal Treatment

เรียน นายแพทย์สาธารณสุขจังหวัดอุทัยธานี

- สิ่งที่ส่งมาด้วย ๑. โครงการอบรม จำนวน ๑ ชุด
๒. แผ่นพับ จำนวน ๕ ชุด

ด้วยกรมการแพทย์ร่วมกับคณะแพทยศาสตร์ มหาวิทยาลัยธรรมศาสตร์ เครือข่ายสหวิทยาการแห่งราชบัณฑิตยสถานในพระราชูปถัมภ์สมเด็จพระเทพรัตนราชสุดาฯ สยามบรมราชกุมารี มูลนิธิสหวิทยาการเพื่อการวิจัยและพัฒนา โรงพยาบาลสหวิทยาการมะลิ และ WOSAAM ได้กำหนดจัดให้มีโครงการประชารัฐด้านการแพทย์ การอบรมระยะสั้นสำหรับแพทย์ หัวข้อ Regenerative Medicine : New Approach in Hormonal Treatment ซึ่งเป็นการแพทย์แบบสหวิทยาการ อันจะเป็นประโยชน์ในทางวิชาการแพทย์ เพื่อให้แพทย์ของประเทศทั้งภาครัฐและเอกชน ได้มีความรู้ความสามารถในแบบสหวิทยาการเพื่อการเพิ่มคุณภาพในการดูแลรักษาผู้ป่วย สำหรับการแพทย์ที่มีการรักษาผู้ป่วยด้วยฮอร์โมนในผู้ป่วยที่มีอาการทางคลินิกของการขาดฮอร์โมนที่จำเป็นต่อร่างกาย และในประเทศแถบยุโรปมีการใช้ฮอร์โมนทางการแพทย์ที่มีผลงานวิจัยและรายงานผู้ป่วยจำนวนมาก ในวันที่ ๗ - ๘ กรกฎาคม ๒๕๕๙ ณ ห้องประชุม ๔ ชั้น ๔ อาคาร ๑ ตึกกรมการแพทย์ โดยมีค่าลงทะเบียนท่านละ ๙,๐๐๐ บาท สามารถเบิกได้ตามระเบียบกระทรวงการคลัง

กรมการแพทย์เห็นเป็นประโยชน์ต่อราชการและวงการแพทย์ จึงขอเชิญท่าน และแพทย์ผู้สนใจสมัครเข้าร่วมอบรมโครงการฯ ดังกล่าว ตั้งแต่บัดนี้เป็นต้นไป โดยส่งใบสมัครไปยัง โรงพยาบาลสหวิทยาการมะลิ หรือทางอีเมลล์ regenmed๒๕๕๙@gmail.com สามารถดาวน์โหลดใบสมัครได้ที่ www.mali-imc.com และสอบถามรายละเอียดเพิ่มเติมได้ที่ คุณรัฐติการ อินคำ โทร. ๐๘ ๖๙๙๖ ๗๒๘๔ รายละเอียดตามสิ่งที่ส่งมาด้วย ๒

จึงเรียนมาเพื่อโปรดทราบ และพิจารณาประชาสัมพันธ์ให้แพทย์ผู้สนใจในหน่วยงานท่านทราบ

ต่อไปด้วย จะเป็นพระคุณ

เรียน นายแพทย์สาธารณสุขจังหวัดอุทัยธานี

- เพื่อโปรดทราบ.....

เห็นควร.....

สุภารัตน์ วงษ์ยศ

นักวิชาการสาธารณสุข

๒๑ เม.ย. ๕๙

สำนักกฎหมายการแพทย์

โทร. ๐ ๒๕๕๐ ๖๓๘๑

โทรสาร ๐ ๒๕๖๕ ๙๘๖๓

ขอแสดงความนับถือ

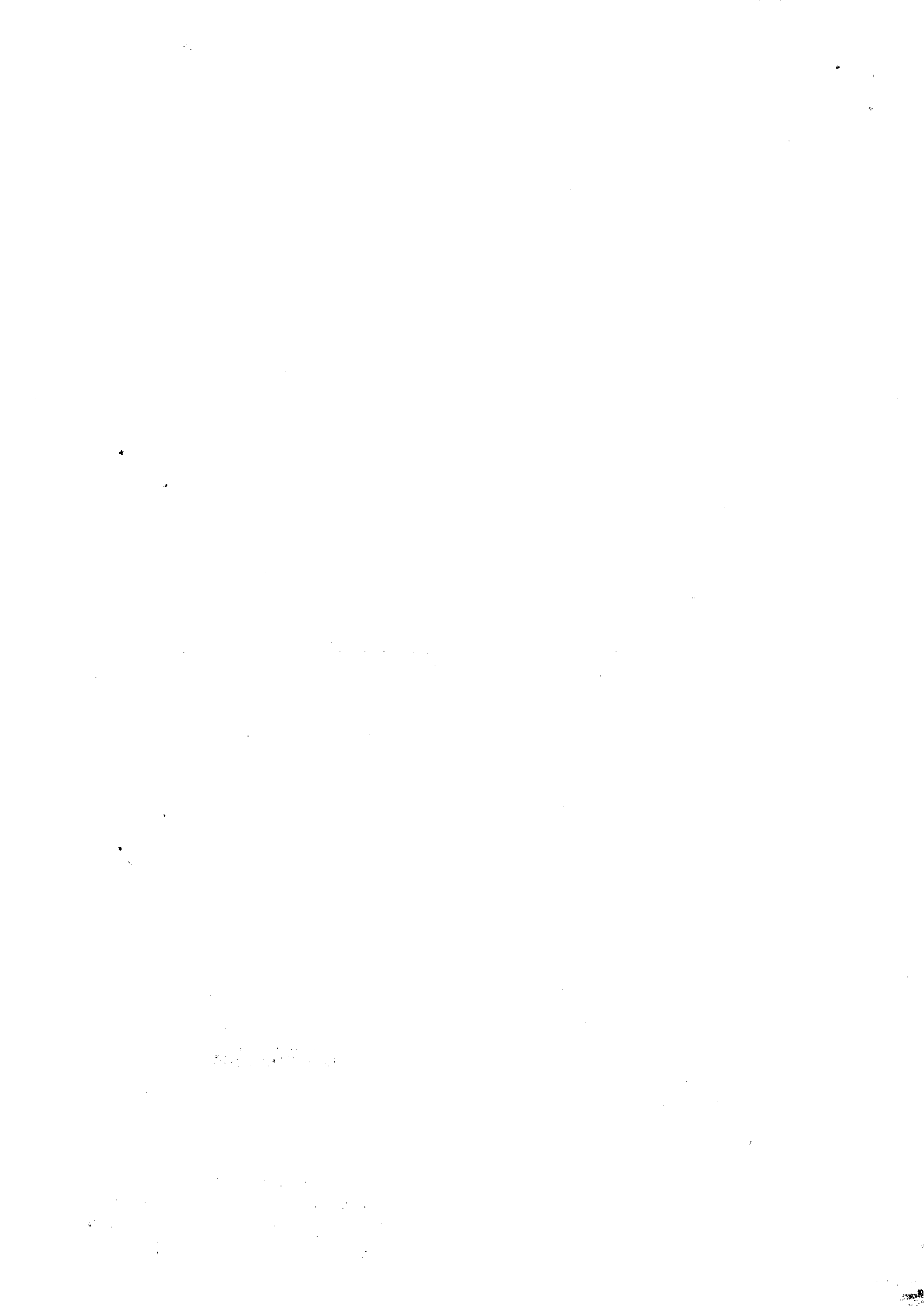
(นายณรงค์ อภิกุลวณิช)

รองอธิบดี รักษาการแทน

อธิบดีกรมการแพทย์ **แจ้งผู้เกี่ยวข้อง**

(นายสุชิน คันสร)

ผู้อำนวยการโรงพยาบาลทัพทัน รักษาการในตำแหน่ง
นายแพทย์เชี่ยวชาญ(ด้านเวชกรรมป้องกัน) ปฏิบัติราชการแทน
นายแพทย์สาธารณสุขจังหวัดอุทัยธานี



โครงการ การอบรมระยะสั้น

Regenerative Medicine : New approach in Hormonal treatment

หลักการและเหตุผล

ด้วยโลกมีการเปลี่ยนแปลงในด้านประชากรที่เพิ่มขึ้นในทุกภูมิภาคประกอบกับการเปลี่ยนแปลงทางกายภาพของโลก ทั้งในส่วนที่เป็นการเปลี่ยนแปลงภูมิอากาศ โดยเฉพาะภาวะโลกร้อนและการเกิดมลพิษที่คุกคามภาวะสุขภาพโดยรวมของประชากรโลก ส่งผลให้มีอุบัติการณ์ของโรคและการเจ็บป่วยเปลี่ยนแปลงไป ซึ่งโรคอุบัติใหม่บางชนิด วงการแพทย์ยังไม่สามารถจัดการควบคุมและยุติอุบัติการณ์ของโรคดังกล่าวได้นอกจากนั้นในบางกลุ่มโรคที่มีอัตราสูงระดับสูงในทศวรรษที่ผ่านมา เช่นโรคเบาหวาน โรคความดันโลหิตสูง โรคมะเร็ง และโรคจากความเสื่อมของร่างกาย รวมถึงกลุ่มโรคของผู้สูงอายุที่เพิ่มมากขึ้น โดยกลุ่มโรคดังกล่าวยังคงไม่ลดอุบัติการณ์ลงในพื้นที่และบางกลุ่มประชากร พบมีอัตราสูงเพิ่มสูงขึ้นอย่างน่าเป็นห่วง นับเป็นสิ่งที่ท้าทายวงการแพทย์เกี่ยวกับการแสวงหาแนวทางใหม่ที่มีประสิทธิภาพมากว่าในการรักษาผู้ป่วยจนมีพัฒนาการของการแพทย์ที่ประยุกต์องค์ความรู้ในด้านวิทยาศาสตร์สาขาชีววิทยาอันเกี่ยวข้องกับกรอกใหม่ (Regeneration) ซึ่งเป็นศักยภาพของสิ่งมีชีวิตในการมีชีวิตรอด มีการค้นพบทางวิทยาศาสตร์ชีวภาพเพิ่มมากขึ้น และมีการนำมาประยุกต์ใช้ในทางคลินิกเพื่อการรักษาผู้ป่วยที่มีภาวะเสื่อมของหน้าที่ของอวัยวะ หรือมีการสูญเสียเนื้อเยื่อและอวัยวะ เรียกว่า Regenerative Medicine โดยมีการใช้เซลล์ ผลิตภัณฑ์ของเซลล์ เซลล์ตัวอ่อนหรือ สเต็มเซลล์เพื่อการรักษาโรค โดยมีการวิจัยทางคลินิกในกลุ่มประเทศตะวันตก กลุ่มประเทศทางยุโรปหลายประเทศ เช่นเบลเยียม อังกฤษ เยอรมัน เป็นต้น รวมถึงในประเทศแถบเอเชีย เช่น ญี่ปุ่น การประยุกต์ใช้ในทางคลินิกที่มีรายงานได้แก่การรักษาโรคข้อเข่าเสื่อม โรคตาบอดจากแผล กระจุกตา การทำ reconstructive engineering การใช้ฮอร์โมนในการรักษาผู้ป่วยกลุ่มที่เป็นโรคจากความเสื่อมและกลุ่มผู้สูงอายุซึ่งให้ผลดีในหลายกรณี และหลายกรณียังต้องมีการวิจัยพัฒนาและติดตามต่อไป นักการแพทย์บางส่วน เรียกการแพทย์แนวใหม่นี้ว่า Future medicine

สำหรับประเทศไทยนั้นกำลังก้าวเข้าสู่สังคมผู้สูงอายุ มีประชากรสูงอายุจำนวนเพิ่มขึ้นมากเพื่อให้ประชากรในกลุ่มนี้มีคุณภาพชีวิตที่ดี ใช้ชีวิตสร้างประโยชน์ให้สังคมโดยรวม ลดปัญหาจากความเสื่อมที่สร้างปัญหาแก่ผู้สูงอายุ ลดภาระในการดูแลรักษาพยาบาลระยะท้ายที่มีค่าใช้จ่ายสูงในผู้สูงอายุ ส่งเสริมให้มีการซ่อมแซมอวัยวะที่เสื่อมสภาพของผู้สูงอายุด้วยการแพทย์ regenerative จำเป็นที่ประเทศไทยต้องส่งเสริมแพทย์ไทยให้มีความรู้ด้านการแพทย์ regenerative ส่งเสริมการวิจัยและพัฒนาศาสตร์ด้านนี้ ที่อาจเป็นคำตอบที่เหมาะสมสำหรับสังคมไทยในการดูแลสุขภาพผู้สูงอายุของประเทศได้ และนำการแพทย์ด้านนี้มาใช้ส่งเสริมคุณภาพชีวิตผู้สูงอายุ ส่งเสริมให้มีการซ่อมแซมเนื้อเยื่อ และฟื้นฟูให้อวัยวะที่เสื่อมให้กลับมาทำงานได้ดีขึ้น สำหรับการรักษาด้วยฮอร์โมนนั้นในทางการแพทย์ทั่วไป ใช้ในบางโรคโดยให้เมื่ออยู่ในภาวะขาด อันอาจทำให้การรักษาไม่ได้ผลเท่าที่ควร ซึ่งปัจจุบันการรักษาด้วยฮอร์โมน มีวิวัฒนาการเป็นอย่างมาก และมีรายงานผลดีในการรักษาด้วยฮอร์โมนที่มีการติดตามตรวจวัดระดับฮอร์โมนที่หลากหลายและให้ผลทางคลินิกที่น่าสนใจ ซึ่งน่าจะเป็นประโยชน์ต่อการจัดบริการทางการแพทย์แก่ผู้สูงอายุและผู้ป่วยที่จำเป็นต้องได้รับการรักษาด้วยฮอร์โมน มูลนิธิสภากาชาดเพื่อการวิจัยและพัฒนา ภายใต้อำนวยการสภากาชาดแห่งราชบัณฑิตยสถาน ในพระราชูปถัมภ์ สมเด็จพระเทพรัตนราชสุดาฯ สยามบรมราชกุมารี กระทรวงสาธารณสุข โดยคณะกรรมการด้านการแพทย์ร้เงินเนอเรทีฟและเซลล์บำบัด กรมการแพทย์ โดย สำนักกฎหมายการแพทย์ สำนักวิชาการแพทย์ โรงพยาบาลสภากาชาดและคณะแพทยศาสตร์ จึงได้ร่วมกันจัดให้มีการอบรมหลักสูตรระยะสั้นแก่แพทย์ในประเทศ เรื่อง Regenerative Medicine : New approach in Hormonal treatment ขึ้น

วัตถุประสงค์

๑. เพื่อให้แพทย์ไทยมีความรู้ด้านการแพทย์รีเจนเนอเรทีฟเกี่ยวกับการรักษาด้วยฮอร์โมนแนวใหม่
๒. เพื่อส่งเสริมให้เกิดเครือข่ายของแพทย์ผู้สนใจการแพทย์รีเจนเนอเรทีฟและการรักษาด้วยฮอร์โมนแนวใหม่
๓. เพื่อเผยแพร่ความรู้ ความเข้าใจในการแพทย์รีเจนเนอเรทีฟและการรักษาด้วยฮอร์โมนแนวใหม่

เป้าหมาย

แพทย์ภาครัฐและเอกชน ลงทะเบียน เข้ารับการอบรม ๑๒๐ คน

วิธีการดำเนินงาน

จัดการอบรมแพทย์ผู้สนใจ โดยแพทย์ผู้เชี่ยวชาญด้าน hormonal treatment จากประเทศกลุ่ม EU ประเทศเบลเยียม เรื่อง Regenerative Medicine : New approach in Hormonal treatment ในวันที่ ๗-๘ กรกฎาคม ๒๕๕๙ ณ ห้องประชุมชั้น ๔ ห้องประชุมชั้น ๑ ตึกกรมการแพทย์ กระทรวงสาธารณสุข

จัดเป็นหลักสูตรอบรมระยะสั้น ๒๐ ชั่วโมง ผู้เข้ารับการอบรมต้องทำ pre and post test ผ่านร้อยละ ๗๐ จะได้รับประกาศนียบัตรผ่านการอบรมจากองค์กรผู้จัด

โดยมีแผนปฏิบัติงานดังนี้

๑. การวางแผนดำเนินการโดยดำเนินการในเดือนกุมภาพันธ์ ๒๕๕๙ ดังนี้
 - ก. การขออนุมัติโครงการโดยขออนุมัติโครงการตามหน่วยงานที่รับผิดชอบ
 - ข. แต่งตั้งคณะทำงาน
 - ค. จัดทำปฏิทินการปฏิบัติงาน
๒. การปฏิบัติตามแผนงาน
๓. ติดตามและประเมินผล
๔. สรุปและรายงานผล

ระยะเวลาดำเนินการตามโครงการ

- มีนาคม ถึง กรกฎาคม ๒๕๕๙
- จัดการอบรม ระหว่าง ๗ ถึง ๘ กรกฎาคม ๒๕๕๙

หน่วยงาน / ผู้รับผิดชอบโครงการ และสถานที่ดำเนินการ

- มูลนิธิสหวิทยาการเพื่อการวิจัยและพัฒนา ภายใต้ เครือข่ายสหวิทยาการแห่งราชบัณฑิตยสถาน ในพระราชูปถัมภ์ สมเด็จพระเทพรัตนราชสุดาฯ สยามบรมราชกุมารี
- กรมการแพทย์ กระทรวงสาธารณสุข
- โรงพยาบาลสหวิทยาการมะลิ

งบประมาณ

- งบประมาณดำเนินการ ๕๘๑,๒๐๐ บาท

แหล่งงบประมาณ

- ค่าลงทะเบียนจากผู้เข้ารับการอบรม ๑๒๐ คน คนละ ๙,๐๐๐ บาท รวม ๙๖๐,๐๐๐ บาท

**ใบสมัครโครงการประชุมวิชาการ
Regenerative Medicine ประจำปี 2559
New Approach in Hormonal Treatment**
ณ ห้องประชุม 4 ชั้น 4 อาคาร 1
ตึกกรมการแพทย์ กระทรวงสาธารณสุข

7-8 กรกฎาคม 2559

พ.ว/พญ./นาย/นางสาว/นาง (ไทย).....
Dr./M./Miss./Mrs. (English).....
เลขในประกอบวิชาชีพเวชกรรม.....
สถานที่ทำงาน.....

โทรศัพท์..... โทรสาร.....
ที่อยู่ติดต่อสะดวก.....

E-mail.....
จมนิรภัยจากสถาบันการศึกษา..... ปี พ.ศ.....
แพทย์ทั่วไป แพทย์เฉพาะทาง สาขา.....
สนใจสมัครเข้าร่วมโครงการ Regenerative Medicine :
New Approach in Hormonal Treatment

กรณีสัญชาติรับการอบรม		
อัตราค่าลงทะเบียน	ห้องกลางลงทะเบียน	ห้องนอก
300 บาท (Early Bird)	300 บาท (Normal)	300 บาท (Normal)
แพทย์ทุกสาขาวิชา	9,000	15,000

กรุณาโอนเงินมาที่ : บัญชีออมทรัพย์ "มูลนิธิสหวิทยาการเพื่อการวิจัยและพัฒนา"
เลขที่บัญชี 017-267058-7
ธนาคารไทยพาณิชย์ สาขาท่าพระ
หลังจากชำระค่าธรรมเนียม กรุณาถ่ายภาพ หรือ Scan ใน Pay in ชัด ๆ พร้อม
ใบสมัคร

ส่งมาที่ E-mail : regenmed2559@gmail.com หรือ regmed2559@gmail.com
หรือส่งมาที่ โรงพยาบาลสหวิทยาการจะเล่ 77/1 ถนนเอกชัย ซอย 85
แขวงบางบอน เขตบางบอน กรุงเทพฯ 10150
ขอสงวนสิทธิ์ในการคืนเงินค่าลงทะเบียนทุกกรณี
ออกใบเสร็จใบนาม (โปรดระบุ).....

ลงนาม..... วันที่...../...../.....
รายชื่อผู้ลงทะเบียนใช้บัญชีสหวิทยาการเพื่อการวิจัยและพัฒนา
รายชื่อผู้ลงทะเบียนใช้บัญชีสหวิทยาการเพื่อการวิจัยและพัฒนา

New Approach in Hormonal Treatment

หลักการและเหตุผล

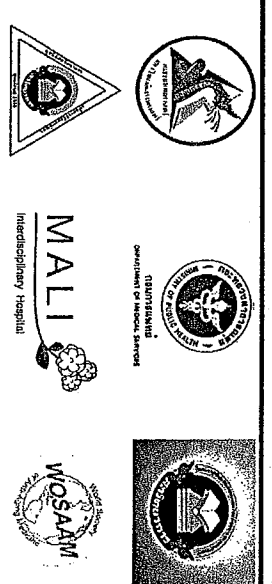
ในปัจจุบันเทคโนโลยีทางการแพทย์ด้านการบำบัดรักษาโรคมีความก้าวหน้าไปมาก ทำให้มีการเกิดภาควิชาการแพทย์แก้ไขความเสื่อม (Regenerative Medicine) ขึ้น ซึ่งเป็นการนำความรู้ทางด้านชีววิทยามาประยุกต์ใช้ในทางการแพทย์และถือเป็นโอกาสแห่งความหวังในการส่งเสริมป้องกันรักษาฟื้นฟู เพื่อลดอัตราการเกิดโรคเรื้อรัง (NCDs) ซึ่งยังมีปัญหาสำคัญในสังคมปัจจุบัน โดยเฉพาะเรื่องกระดูกไขสันหลังซึ่งมีสัดส่วนหนึ่งของ Regenerative Medicine ยังถือเป็นความรู้ใหม่ในวงการแพทย์ไทย ดังนั้น 6 แห่งงานซึ่งประกอบด้วย คณะแพทยศาสตร์มหาวิทยาลัยธรรมศาสตร์, กรมการแพทย์ กระทรวงสาธารณสุข, เครือข่ายสหวิทยาการแห่งราชบัณฑิตยสถานในพระราชูปถัมภ์สมเด็จพระเทพรัตนราชสุดาฯ สยามบรมราชกุมารี, มูลนิธิสหวิทยาการเพื่อการวิจัยและพัฒนาโรงพยาบาลสหวิทยาการเมส และ WOSAM จึงเห็นควมสำคัญและส่งเสริมให้ Regenerative Medicine จะเป็นศาสตร์ที่มีความสำคัญในอนาคต จึงได้จัดประชุมวิชาการขึ้น โดยได้เชิญวิทยากรบรรยายพิเศษ Dr.Thierry Hertoghe ซึ่งเป็นผู้เชี่ยวชาญด้านการควบควและวิจัยในการใช้ฮอร์โมนใน Regenerative Medicine มากกว่า 20 ปี เพื่อแลกเปลี่ยนความรู้และประสบการณ์กับประยุกต์ใช้และเผยแพร่เพิ่มเติมแก่องค์กรแพทย์ในประเทศไทย

วัตถุประสงค์

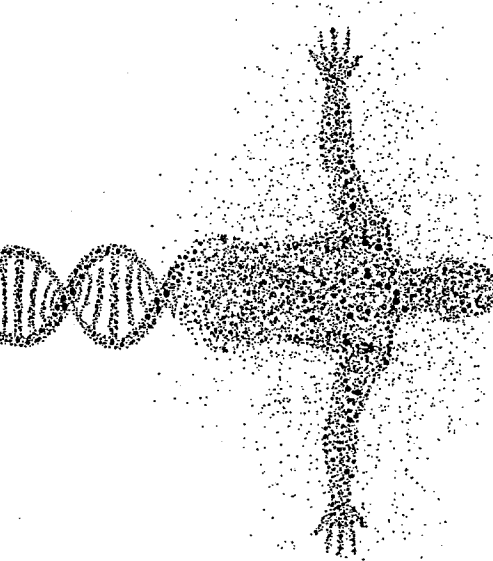
1. เพื่อเผยแพร่ความรู้ในเรื่องการใช้ฮอร์โมนในเวชศาสตร์ฟื้นฟูสภาพต่อวิทยากรที่มีความชำนาญ
2. เพื่อแลกเปลี่ยนความรู้ในการใช้ฮอร์โมนในเวชศาสตร์ฟื้นฟูสภาพ
3. เพื่อสร้างเครือข่ายของแพทย์ที่มีความสนใจในเวชศาสตร์ฟื้นฟูสภาพ
4. เพื่อสร้างพื้นฐานในการเริ่มต้นก่อตั้งภาควิชาเวชศาสตร์ฟื้นฟูสภาพต่อไปในอนาคต

- แพทย์ผู้สนใจทุกสาขา

*150 ท่านแรกที่ลงทะเบียนก่อนจะได้รับการเข้าร่วมประชุม
อยู่ในห้องบรรยาย
*หมายเหตุ บรรยายเป็นภาษาอังกฤษ



**Regenerative Medicine :
New Approach in Hormonal Treatment**



วันที่ 7-8 กรกฎาคม 2559 (เวลา 8:00-17:00 น.)
ณ ห้องประชุม 4 ชั้น 4 อาคาร 1 ตึกกรมการแพทย์กระทรวงสาธารณสุข
โดย 6 สถาบัน

คณะแพทยศาสตร์ มหาวิทยาลัยธรรมศาสตร์
กรมการแพทย์ กระทรวงสาธารณสุข

เครือข่ายสหวิทยาการแห่งราชบัณฑิตยสถานในพระราชูปถัมภ์
สมเด็จพระเทพรัตนราชสุดาฯ สยามบรมราชกุมารี, มูลนิธิสหวิทยาการ
เพื่อการวิจัยและพัฒนา, โรงพยาบาลสหวิทยาการเมส และ WOSAM
สอบถามรายละเอียดเพิ่มเติมที่
คุณสุรินทร์ แสงทอง (อภ) โทร. 086-996-7284

คุณรัตติลาภย์ ดันดีพัฒนามณี (จชอ) โทร. 085-196-9980
โรงพยาบาลสหวิทยาการเมส โทร. 02-417-1155 (8:00-20:00 น.)
อีเมล: regenmed2559@gmail.com หรือ regmed2559@gmail.com
ท่านสามารถ Download ใบสมัครได้ที่ www.mall-imc.com

