 <p>สำนักงานสาธารณสุขจังหวัด อุทัยธานี</p>	<p>คู่มือมาตรฐานการปฏิบัติงาน เรื่อง การบรรจุและแต่งตั้งบุคคล เข้ารับราชการ ว ๑๖ (๓)</p>	<p>ผู้รับผิดชอบ นางสาวสุพัตรา มั่นเกษวิทย์</p>
---	--	--

๑. วัตถุประสงค์

เพื่อเป็นแนวทาง ขั้นตอน วิธีการ ในการปฏิบัติงานเกี่ยวกับการบรรจุและแต่งตั้งบุคคลเข้ารับราชการ

๒. ขอบเขต

คู่มือการสรรหาและเลือกสรรบุคคลเข้ารับราชการของสำนักงาน ก.พ. ปี ๒๕๕๒

๓. คำนิยาม


บรรจุ หมายความว่า การรับบุคคลที่ไม่ได้เป็นข้าราชการพลเรือนสามัญด้วยวิธีการสอบแข่งขันหรือคัดเลือก โดยเป็นการทำให้มีสถานภาพเป็นข้าราชการพลเรือนตามกฎหมายว่าด้วยระเบียบข้าราชการพลเรือน  
แต่งตั้ง หมายความว่า เป็นการสั่งให้ข้าราชการมีอำนาจหน้าที่และรับผิดชอบงานในตำแหน่งใดตำแหน่งหนึ่ง และมีสิทธิที่จะได้รับเงินเดือนตามตำแหน่งที่ได้รับแต่งตั้ง

๔. เอกสารที่เกี่ยวข้อง

- ๔.๑ แบบใบสมัครคัดเลือกเพื่อบรรจุบุคคลเข้ารับราชการ
- ๔.๒ แบบรายงานตัวเข้ารับราชการ
- ๔.๓ แบบรายงานการคัดเลือกเพื่อบรรจุบุคคลเข้ารับราชการ

๕. เอกสารอ้างอิง

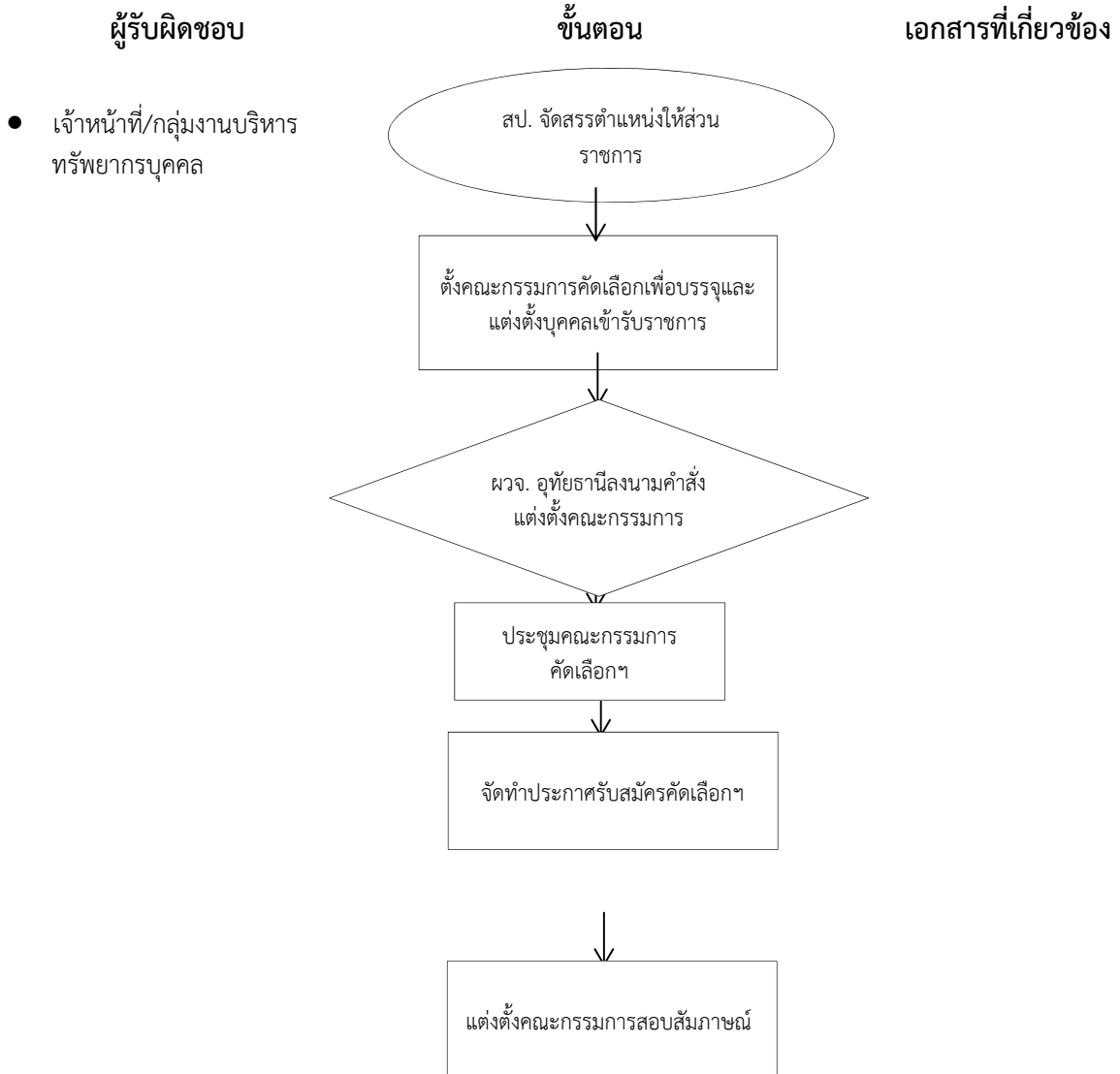
- ๕.๑ หนังสือสำนักงาน ก.พ. ที่ นร ๑๐๐๔.๑/ว ๑๖ ลงวันที่ ๑๑ ธันวาคม ๒๕๕๑ เรื่อง การคัดเลือกเพื่อบรรจุบุคคลเข้ารับราชการ
- ๕.๒ หนังสือสำนักงาน ก.พ. ที่ นร ๑๐๐๔/ว ๒๐ ลงวันที่ ๒๑ กันยายน ๒๕๖๕ เรื่อง วุฒิที่ ก.พ. กำหนดให้คัดเลือกเพื่อบรรจุบุคคลเข้ารับราชการในปีงบประมาณ พ.ศ. ๒๕๖๕ – ๒๕๖๖
- ๕.๓ หนังสือสำนักงาน ก.พ. ที่ นร ๑๐๐๘.๑/ว ๒๐ ลงวันที่ ๒๗ ธันวาคม ๒๕๕๕ เรื่อง การกำหนดอัตราเงินเดือนสำหรับคุณวุฒิที่ ก.พ. รับรอง
- ๕.๔ หนังสือสำนักงาน ก.พ. ที่ นร ๑๐๐๘.๑/๑๕๔ ลงวันที่ ๖ มิถุนายน ๒๕๕๖ การบรรจุโดยให้ได้รับเงินเดือนสูงกว่าขั้นต่ำของตำแหน่ง
- ๕.๕ หนังสือสำนักงานปลัดกระทรวงสาธารณสุข ที่ สช ๐๒๐๑.๐๓๖/ว ๕๗๖ ลงวันที่ ๒๗ สิงหาคม ๒๕๕๕ เรื่อง หลักเกณฑ์ วิธีการและเงื่อนไขการให้ข้าราชการได้รับเงินเดือนตามคุณวุฒิตามช่วงเงินเดือน ประกอบกับประกาศสำนักปลัดกระทรวงสาธารณสุข ลงวันที่ ๒๓ สิงหาคม ๒๕๕๕


 <p>สำนักงานสาธารณสุขจังหวัด อุทัยธานี</p>	<p>คู่มือมาตรฐานการปฏิบัติงาน เรื่อง การบรรจุและแต่งตั้งบุคคล เข้ารับราชการ ว ๑๖ (๓)</p>	<p>ผู้รับผิดชอบ นางสาวสุพัตรา มั่นเกษวิทย์</p>
---	--	--

๕.๖ คำสั่งกระทรวงสาธารณสุข ที่ ๘๘๖/๒๕๕๔ ลงวันที่ ๒๘ กรกฎาคม ๒๕๕๔ เรื่อง มอบอำนาจให้ผู้ว่าราชการจังหวัดปฏิบัติราชการแทนปลัดกระทรวงสาธารณสุข (ด้านการบริหารงานบุคคล)

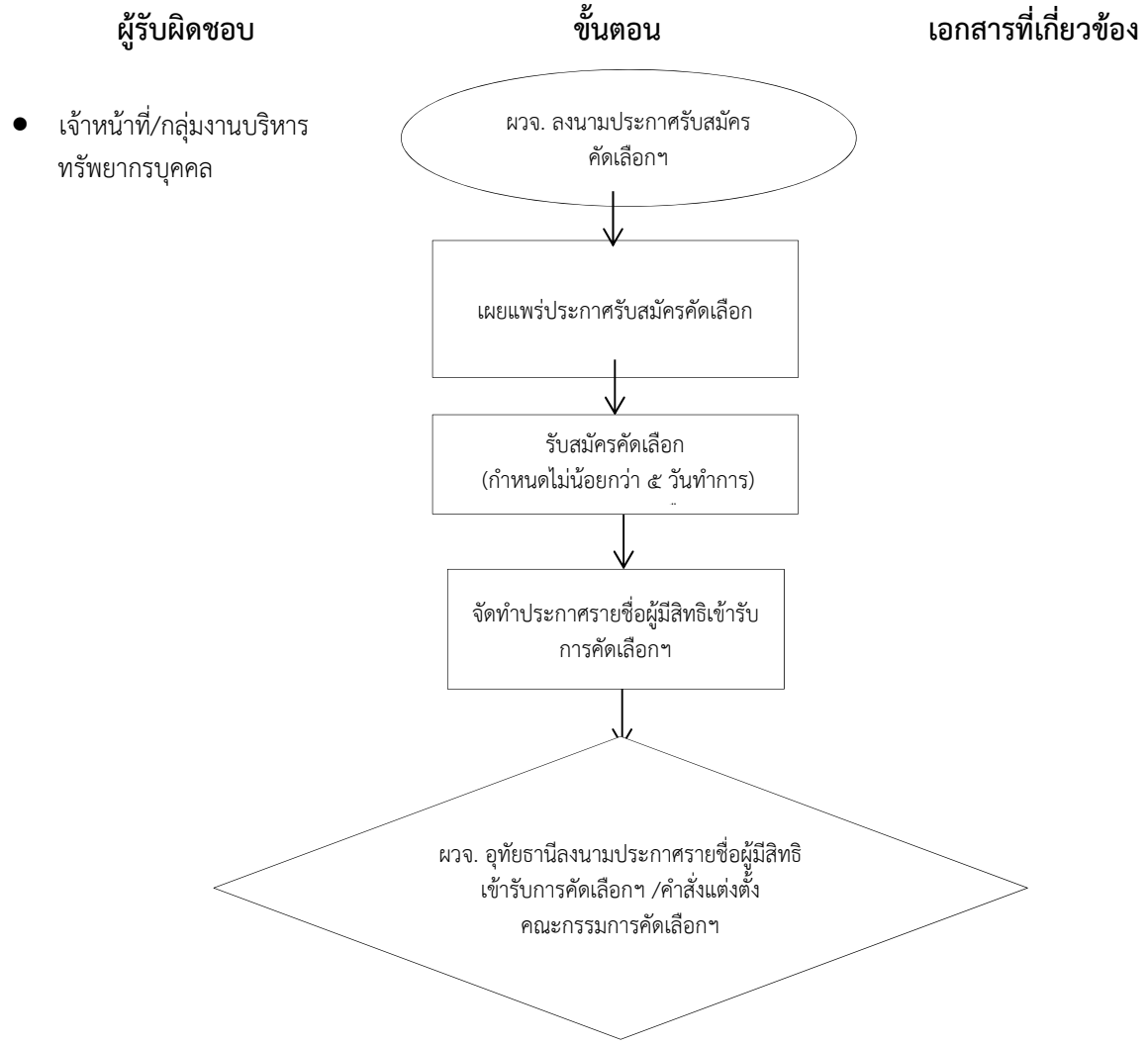
๕.๗ คำสั่งจังหวัดอุทัยธานี ที่ ๕๑๒๘/๒๕๖๔ ลงวันที่ ๒๔ ธันวาคม ๒๕๖๕ เรื่อง แก้ไขเพิ่มเติมการมอบอำนาจให้ปฏิบัติราชการแทนของผู้ว่าราชการจังหวัดอุทัยธานี


## ๖. แผนผังขั้นตอนการปฏิบัติงาน



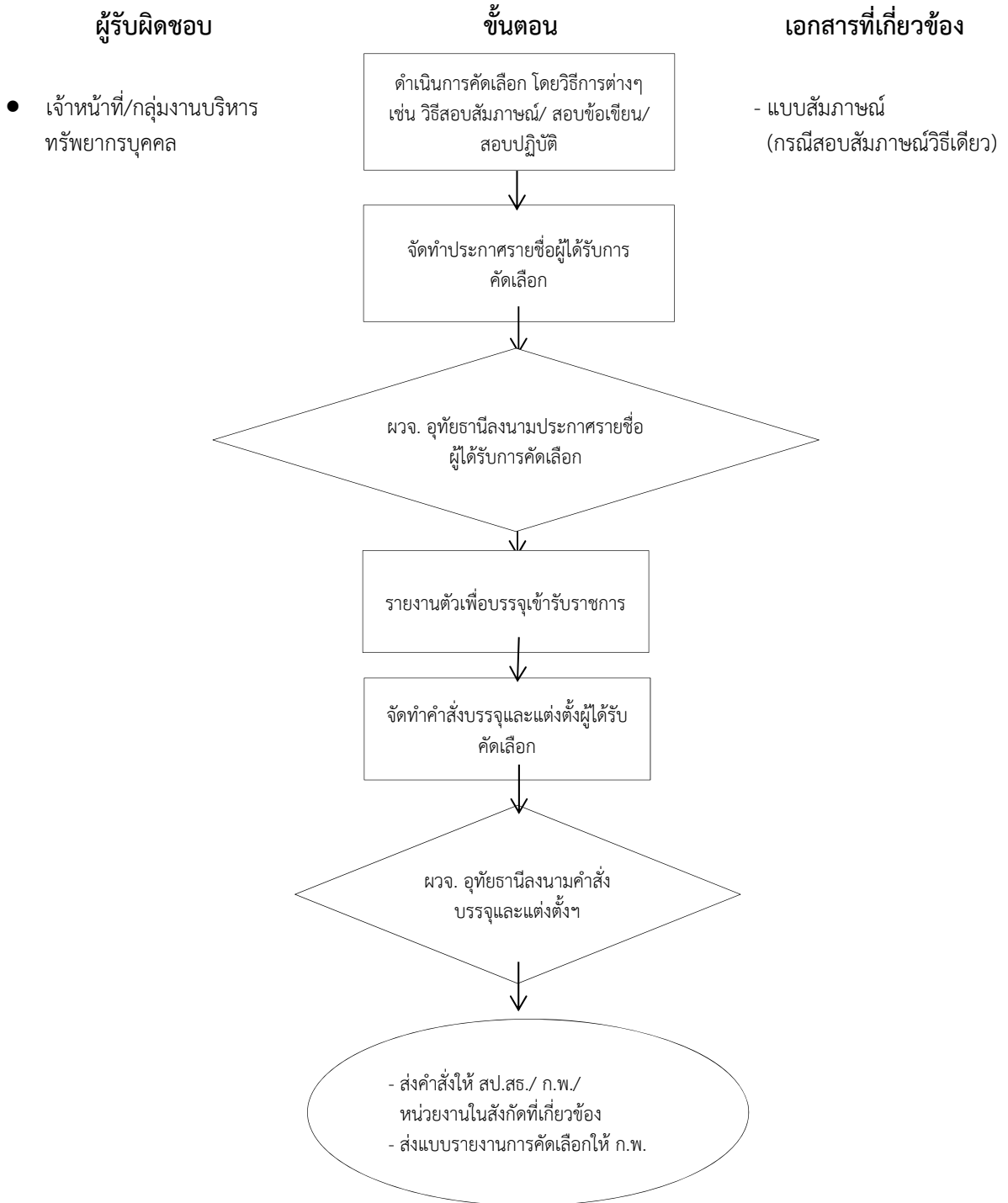
 <p>สำนักงานสาธารณสุขจังหวัด อุทัยธานี</p>	<p>คู่มือมาตรฐานการปฏิบัติงาน เรื่อง การบรรจุและแต่งตั้งบุคคล เข้ารับราชการ ว ๑๖ (๓)</p>	<p>ผู้รับผิดชอบ นางสาวสุพัตรา มั่นเกษวิทย์</p>
---	--	--


๖. แผนผังขั้นตอนการปฏิบัติงาน



 <p>สำนักงานสาธารณสุขจังหวัด อุทัยธานี</p>	<p>คู่มือมาตรฐานการปฏิบัติงาน เรื่อง การบรรจุและแต่งตั้งบุคคล เข้ารับราชการ ว ๑๖ (๓)</p>	<p>ผู้รับผิดชอบ นางสาวสุพัตรา มั่นเกษวิทย์</p>
---	--	--

๖. แผนผังขั้นตอนการปฏิบัติงาน



 <p>สำนักงานสาธารณสุขจังหวัด อุทัยธานี</p>	<p><b>คู่มือมาตรฐานการปฏิบัติงาน</b> <b>เรื่อง การบรรจุและแต่งตั้งบุคคล</b> <b>เข้ารับราชการ ว ๑๖ (๓)</b></p>	<p><b>ผู้รับผิดชอบ</b> นางสาวสุพัตรา มั่นเกษวิทย์</p>
---	---	---

## ๗. รายละเอียดขั้นตอนการปฏิบัติงาน

- ๗.๑ สำนักงานปลัดกระทรวงสาธารณสุข แจกจัดสรรตำแหน่งให้ส่วนราชการ
- ๗.๒ เสนอนายแพทย์สาธารณสุขจังหวัด
- ๗.๓ จัดทำคำสั่งแต่งตั้งคณะกรรมการคัดเลือกเพื่อบรรจุและแต่งตั้งบุคคลเข้ารับราชการ
- ๗.๔ ทำหนังสือเชิญคณะกรรมการ เสนอนายแพทย์สาธารณสุขจังหวัดปฏิบัติราชการแทนผู้ว่าราชการจังหวัดลงนาม
- ๗.๕ ประชุมคณะกรรมการคัดเลือกฯ เพื่อพิจารณากำหนดหลักเกณฑ์และวิธีการดำเนินการคัดเลือก
- ๗.๖ จัดทำรายงานการประชุม ประกาศรับสมัครคัดเลือกเพื่อบรรจุและแต่งตั้งบุคคลเข้ารับราชการ คำสั่งตั้งคณะกรรมการต่างๆ เช่น กรรมการสอบสัมภาษณ์/ กรรมการตรวจสอบคุณสมบัติ/ กรรมการรับสมัคร
- ๗.๗ ส่งร่างประกาศรับสมัครคัดเลือกให้ผู้แทน ก.พ. ตรวจสอบความถูกต้อง เมื่อผู้แทน ก.พ. ตรวจสอบแล้ว
- ๗.๘ เสนอนายแพทย์สาธารณสุขจังหวัด ปฏิบัติราชการแทนผู้ว่าราชการจังหวัดลงนาม
- ๗.๙ เผยแพร่ประกาศรับสมัคร ส่งหนังสือถึงผู้ว่าราชการจังหวัดทุกจังหวัด และนายอำเภอทุกอำเภอ ผู้อำนวยการโรงพยาบาลทุกแห่งและลงเว็บไซต์ของส่วนราชการ
- ๗.๑๐ รับสมัคร (กำหนดระยะเวลาการรับสมัคร ไม่น้อยกว่า ๕ วันทำการ)
- ๗.๑๑ ส่งใบสมัครให้คณะกรรมการตรวจสอบคุณสมบัติ/ คุณสมบัติ
- ๗.๑๒ จัดทำประกาศรายชื่อผู้มีสิทธิ์เข้ารับการศึกษาคัดเลือกโดยประธานคณะกรรมการหรือ
- ๗.๑๓ เสนอนายแพทย์สาธารณสุขจังหวัด ปฏิบัติราชการแทนผู้ว่าราชการจังหวัดลงนาม
- ๗.๑๔ ดำเนินการคัดเลือกโดยวิธีสัมภาษณ์ วิธีสอบข้อเขียน วิธีสอบปฏิบัติ หรือวิธีอื่นวิธีใดวิธีหนึ่ง หรือหลายวิธีก็ได้
- ๗.๑๕ จัดทำประกาศรายชื่อผู้ได้รับการคัดเลือกฯ
- ๗.๑๖ เสนอประกาศรายชื่อผู้ได้รับการคัดเลือกโดยผู้ว่าราชการจังหวัดลงนาม
- ๗.๑๗ รายงานตัวเพื่อเข้ารับราชการ
- ๗.๑๘ จัดทำคำสั่งบรรจุและแต่งตั้งผู้ได้รับการคัดเลือก
- ๗.๑๙ เสนอผู้ว่าราชการจังหวัดพิจารณาลงนาม
- ๗.๒๐ ส่งแบบรายงานการคัดเลือกเพื่อบรรจุบุคคลเข้ารับราชการให้สำนักงาน ก.พ.